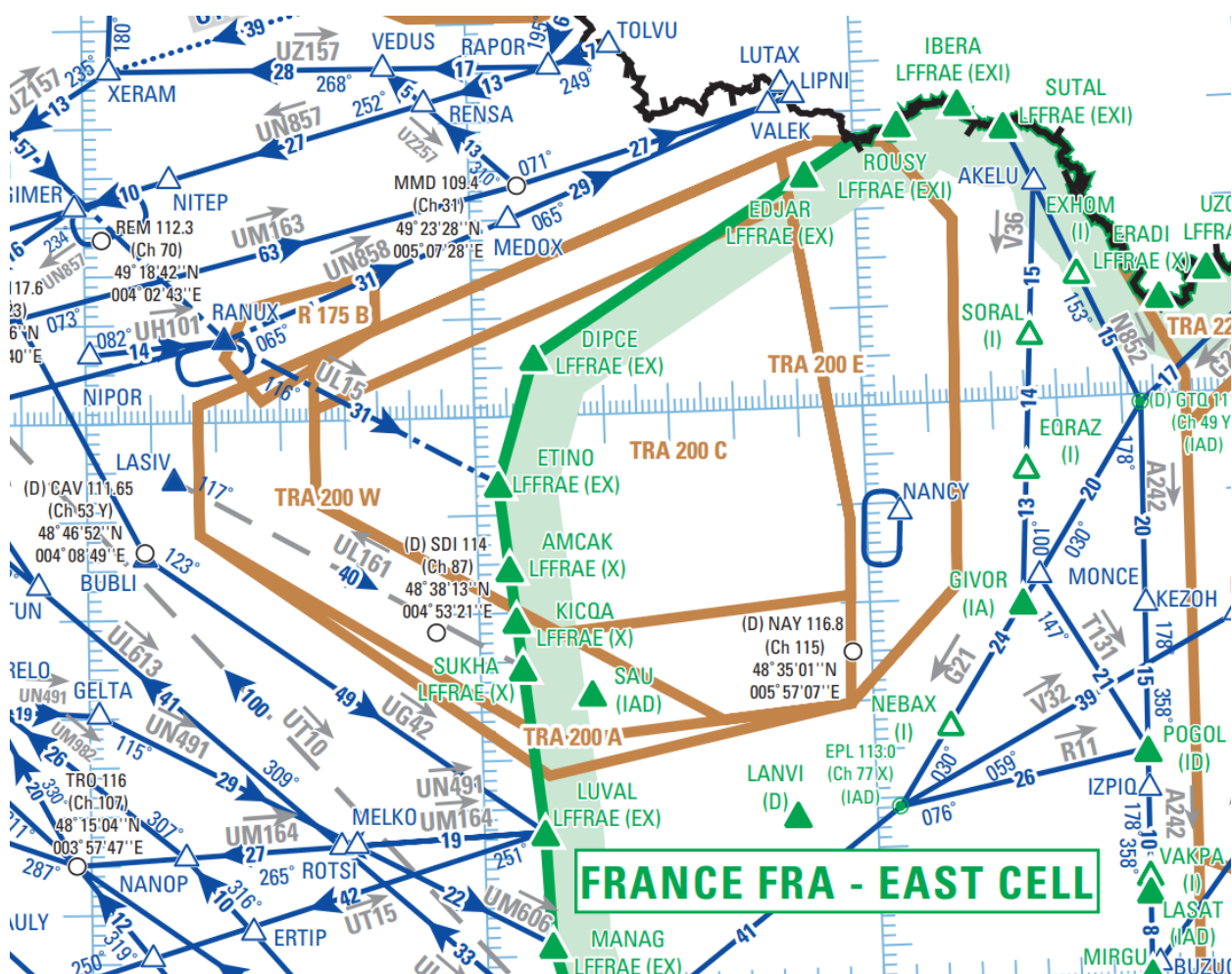


# Zones Militaires

## 1. Zones militaires en UIR

### 1.1 TRA 200 (A/C/E/W) et Axe Gisèle



Il existe 4 partitions :

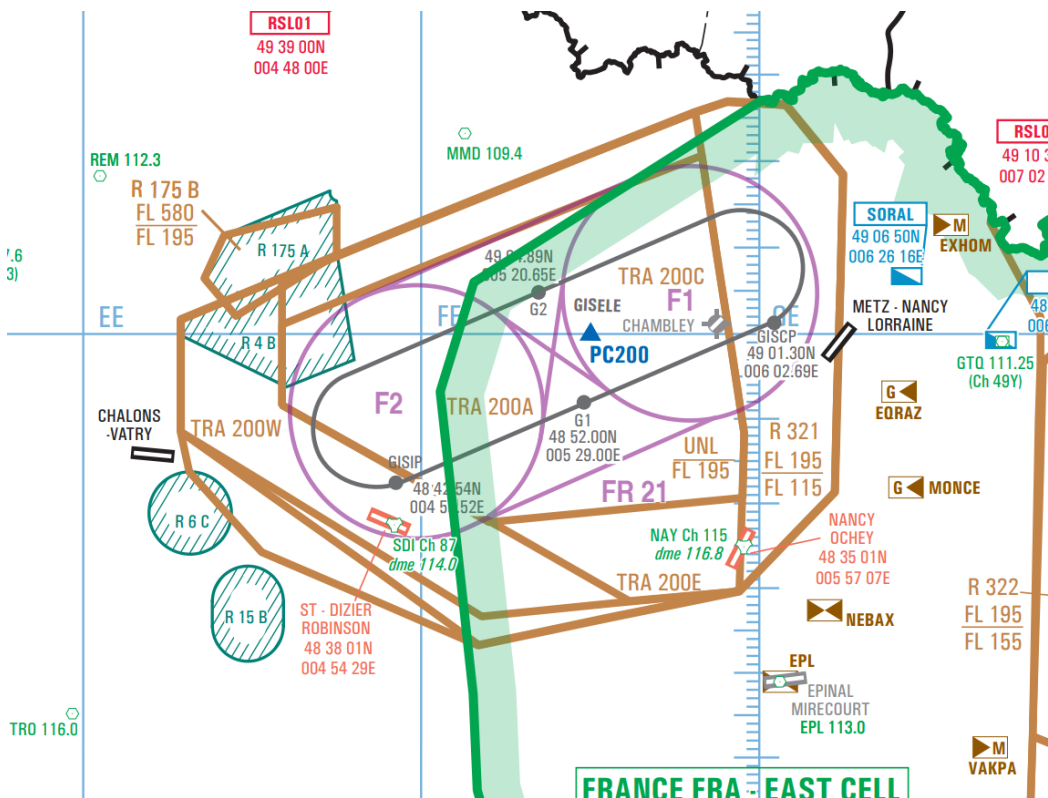
**TRA 200 A** : la plus contraignante, les axes EPL - ROUSY et LASIV - LANVI ne sont pas utilisables en CAG

**TRA 200 C** : les axes EPL - ROUSY et LASIV - LANVI sont libres pour la CAG

**TRA 200 E** : l'axe LASIV - LANVI est libre pour la CAG

**TRA 200 W** : l'axe EPL - ROUSY est libre pour la CAG

## Limites verticales FL195 / UNL



L'axe de ravitaillement "Gisèle" et l'EPT FR21 sont contenus dans la zone TRA 200 A.

Le SDA qui évolue dans l'EPT FR21 est contrôlé en CAM par Raki Contrôle (LFXO\_MIL\_CTR) ou par le CMCC Champagne (LFEE\_MIL\_CTR).

Pour les vols SDA comportant une phase de rejointe ou de retour (ou les deux) en CAG, des points de transfert CAM-CAG et CAG-CAM ont été définis. Ces points et leurs estimées doivent impérativement être décrits dans les plans de vol.

Intégration CAG => CAM : LUVAL ou EPL

Intégration CAM => CAG : EPL

### Contournement de la zone en cas d'activité :

UL15 LESDO - ETINO => re-routé en LESDO UG42 LUVAL

Départs LFPG via SID LANVI => re-routé en SID BUBLI UG42 LUVAL

EPL DCT ROUSY => re-routé en EPL G21 GIVOR V36 AKELU (N852 DIK)

Revision #3

Created 17 May 2025 09:23:47 by Alexandre Ducrocq

Updated 17 May 2025 16:36:47 by Alexandre Ducrocq