





Aérodrome contrôlé en espace aérien non contrôlé

A partir du grade  et programme examen du grade  et supérieurs
A partir du grade  et programme examen du grade  et supérieurs

1. Services rendus

Un contrôleur tour (TWR) assure les services suivants au bénéfice des usagers d'un aérodrome contrôlé en espace aérien non contrôlé

1.1 Service d'alerte

Rendu au bénéfice de tous les aéronefs connus du contrôleur.

1.2 Service d'information de vol

Rendu au bénéfice de tous les aéronefs connus du contrôleur.

1.3 Service du contrôle

Information de trafic rendue au bénéfice des aéronefs dans la circulation d'aérodrome et aux abords de l'aérodrome. Par définition, les abords de l'aérodrome englobent, sans s'y limiter, les aéronefs dans le circuit de piste, y entrant ou en sortant.

Cette définition assez vague admet généralement la verticale du terrain, ainsi que les trajectoires de départ et d'arrivée habituelles.

Sur certains aérodromes, une RMZ a été mise en place afin de préciser la zone dans laquelle ces services sont rendus. Dans la pratique, on admettra que la définition "abords de l'aérodrome" englobe le volume de cette RMZ.

2. Où trouver l'information

Les aérodromes concernés sont les aéronefs comportant la mention "TWR" dans l'en-tête de la VAC, et pour lesquels aucune CTR n'est associée. Exemple :

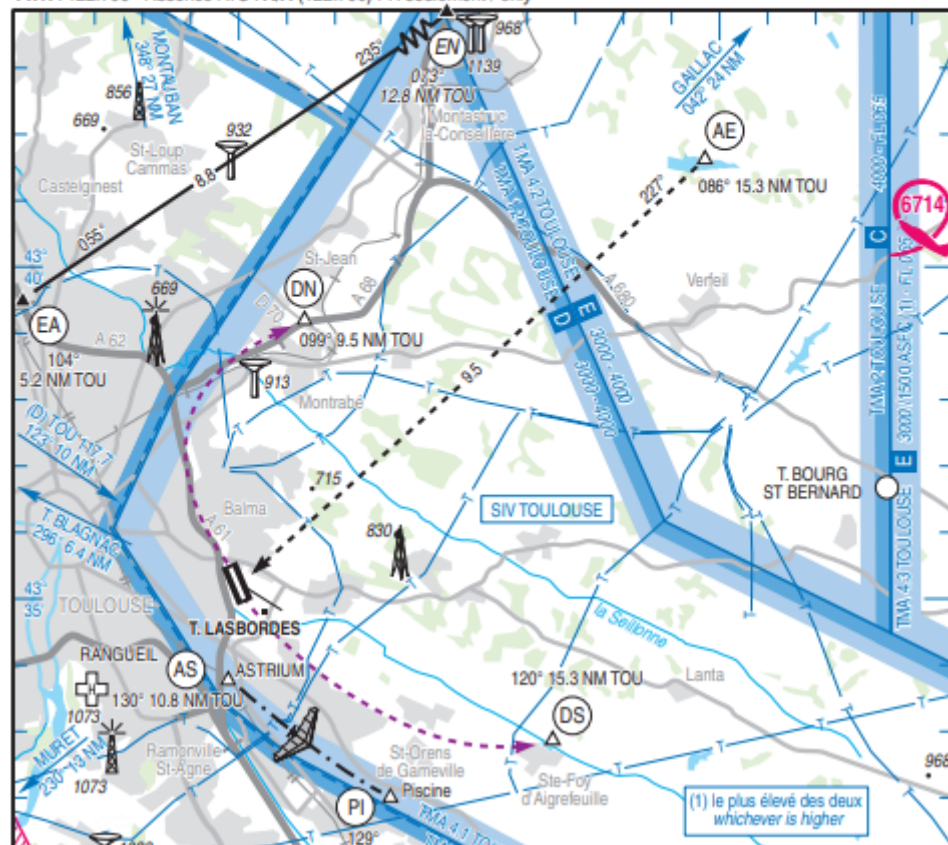
APPROCHE A VUE <i>Visual approach</i>	Ouvert à la CAP Public air traffic 28 NOV 24	TOULOUSE LASBORDES AD 2 LFCL APP 01	
		ALT AD : 460 (17 hPa) LAT : 43 35 16 N LONG : 001 29 55 E	LFCL VAR : 1° E (2020)

ATIS 128.105 ☎ 05 62 47 53 27

APP : NIL

TWR : 122.700 - Absence ATS : A/A (122.700) FR seulement / only

VDF



3. Exemples en France

Voici la liste des terrains présentant cette caractéristique en France :

- Biscarosse (**LFBS**) ;
- Chavenay Villepreux (**LFPX**) ;
- Colmar (**LFGA**) ;
- Dzaoudzi Pamandzi (**FMCZ**) ;
- Grenoble Le Versoud (**LFLG**) ;
- Lognes Émerainville (**LFPL**) ;
- Toulouse-Lasbordes (**LFCL**) ;
- Meaux Esbly (**LFPE**) ;
- Muret L'Herm (**LFBR**) ;

- Saint-Cyr l'Ecole (**LFPZ**) ;
 - Toussus Le Noble (**LFPN**).
-

Revision #6

Created 14 March 2025 21:29:57 by Liam Iveton

Updated 28 April 2025 23:20:36 by Liam Iveton