

TFXX - Aérodomes des Antilles Française



Fiche « Aérodomes - Antilles Française »

TFFA - TFFB - TFFC - TFFM - TFFS

Avertissement : ce document est exclusivement réservé à la simulation aérienne et particulièrement aux pilotes et contrôleurs du réseau IVAO. Il ne doit en aucun cas être utilisé dans l'aviation réelle.

Positions et fréquences de contrôle			Informations pratiques
TFFR_TWR : Raizet Tour	118.400		SIV (G) : SFC - FL 195
TFFR_APP : Raizet Approche	121.300		TA : 9 000 ft

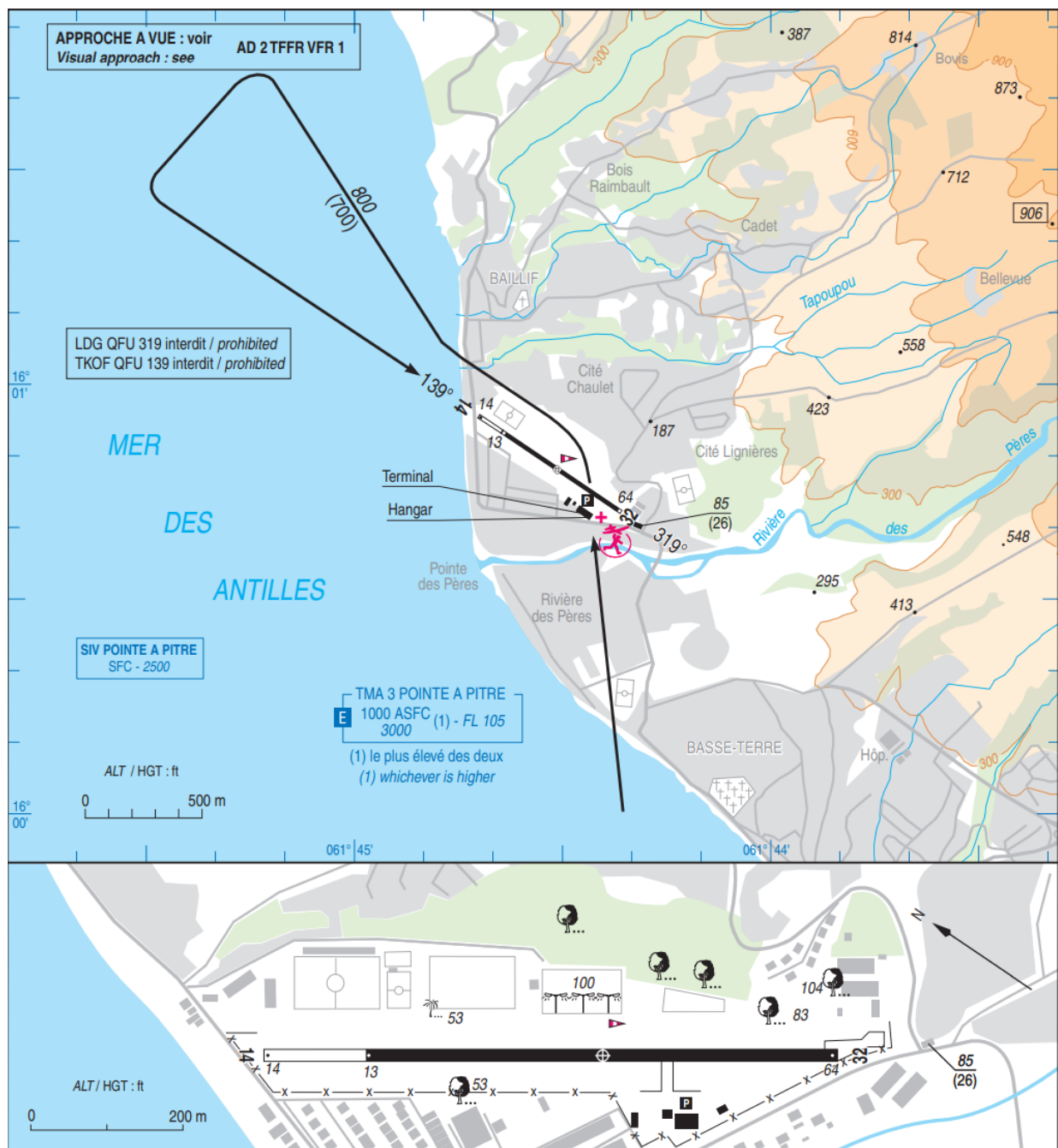
Balises avoisinantes	
PPR (VOR-DME)	112.9
PTP (NDB)	385

Nom	Desirade Grande Anse - TFFA
Position ATC	A/A (123.500)
Altitude	9 ft (1 hPa)
ATS adjacents	TMA 1 Pointe-à-Pitre : 1 000 ft ASFC / 2 500 ft AMSL – FL 105 (classe D) SIV Pointe-à-Pitre : SFC – 2 500 ft AMSL (classe G)
Pistes	09 (086°) : TODA 604 m, ASDA 604 m, LDA 576 m 27 (266°) : TODA 604 m, ASDA 604 m, LDA 604 m
Circuits AD	<u>RWY 09</u> : main Droite 700 ft QNH <u>RWY 27</u> : main Gauche 700 ft QNH
Remarques	-



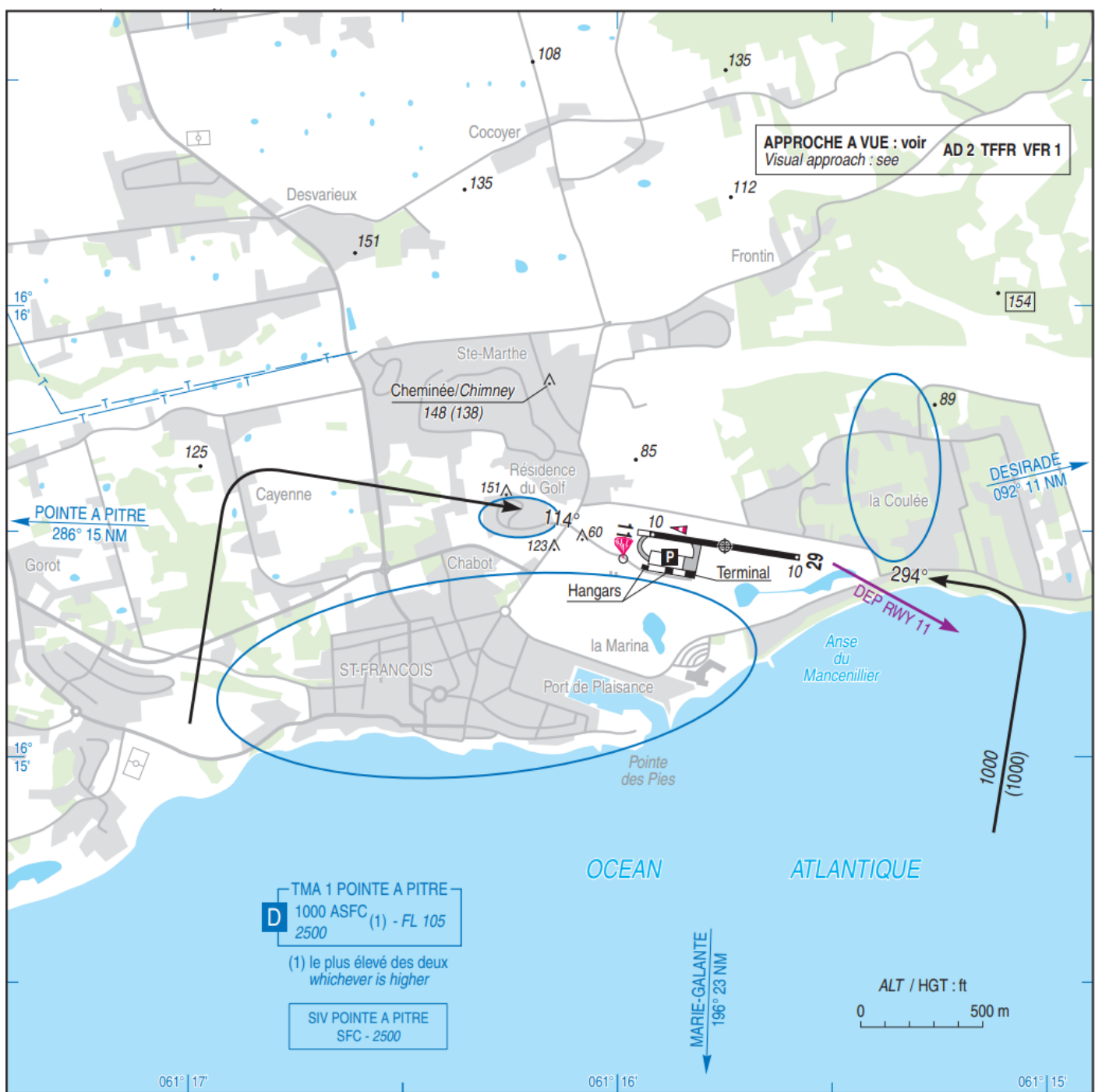
Nom	Basse Terre Baillif - TFFB
Position ATC	A/A (123.500)
Altitude	64 ft (3 hPa)

Nom	Basse Terre Baillif - TFFB
ATS adjacents	TMA 3 Pointe-à-Pitre : 1 000 ft ASFC / 3 000 ft AMSL – FL 105 (classe E) SIV Pointe-à-Pitre : SFC – 2 500 ft AMSL (classe G)
Pistes	14 (139°) : TODA -, ASDA -, LDA 615 m ; Atterrissage seulement 32 (319°) : TODA 615 m, ASDA 745, LDA - ; Décollage seulement
Circuits AD	<u>RWY 14</u> : main Gauche 800 ft QNH <u>RWY 32</u> : N/A
Remarques	Intégration par vertical terrain, puis circuit main gauche piste 14.

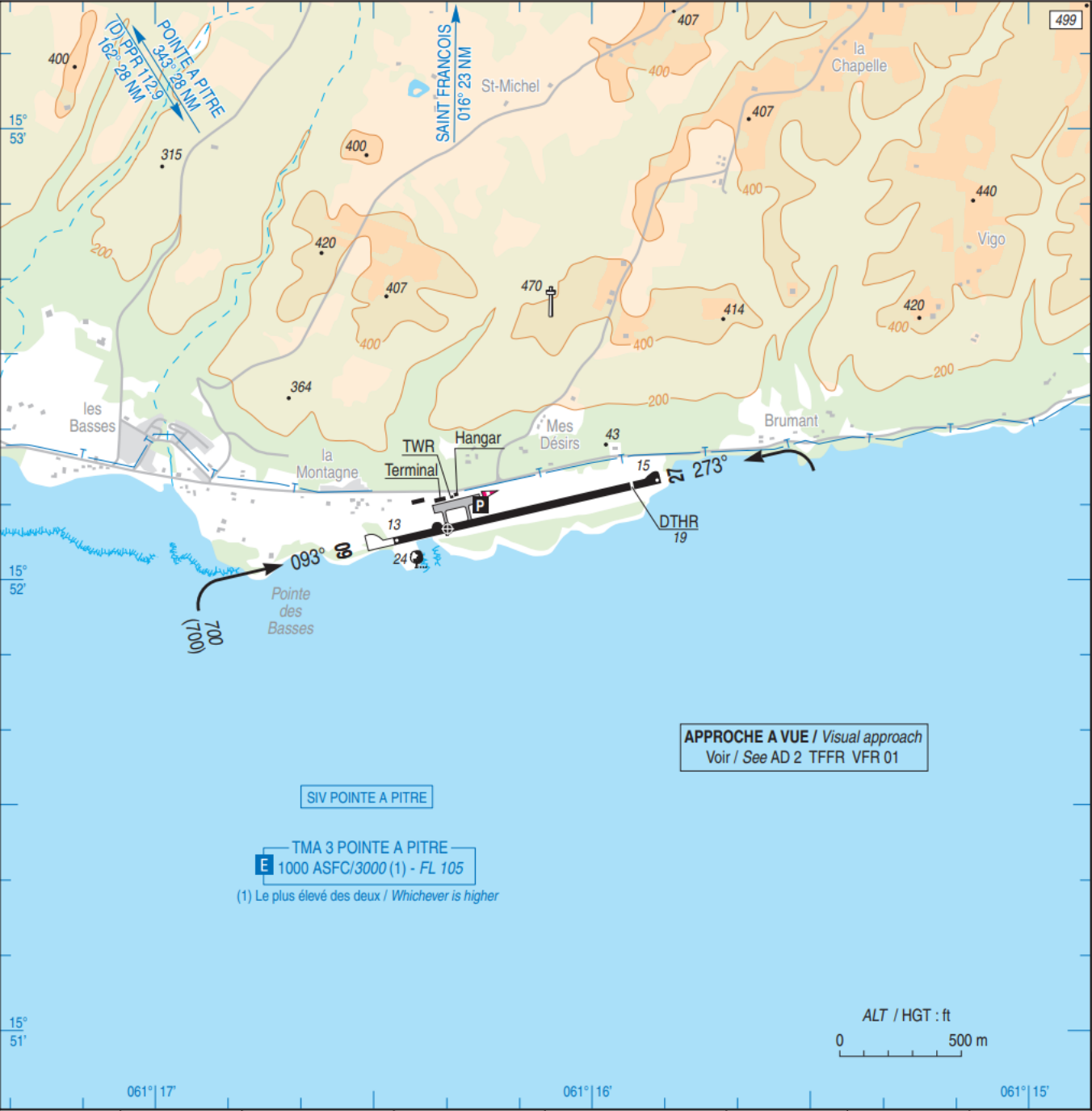


Nom	Saint François - TFFC
Position ATC	A/A (123.500)
Altitude	10 ft (1 hPa)
ATS adjacents	TMA 1 Pointe-à-Pitre : 1 000 ft ASFC / 2 500 ft AMSL - FL 105 (classe D) SIV Pointe-à-Pitre : SFC - 2 500 ft AMSL (classe G)

Nom	Saint François - TFFC
Pistes	11 (114°) : TODA 584 m, ASDA 584 m, LDA 584 m 29 (294°) : TODA 584 m, ASDA 618 m, LDA 584 m
Circuits AD	<u>RWY 11</u> : main Droite 1 000 ft QNH <u>RWY 29</u> : main Gauche 1 000 ft QNH
Remarques	-

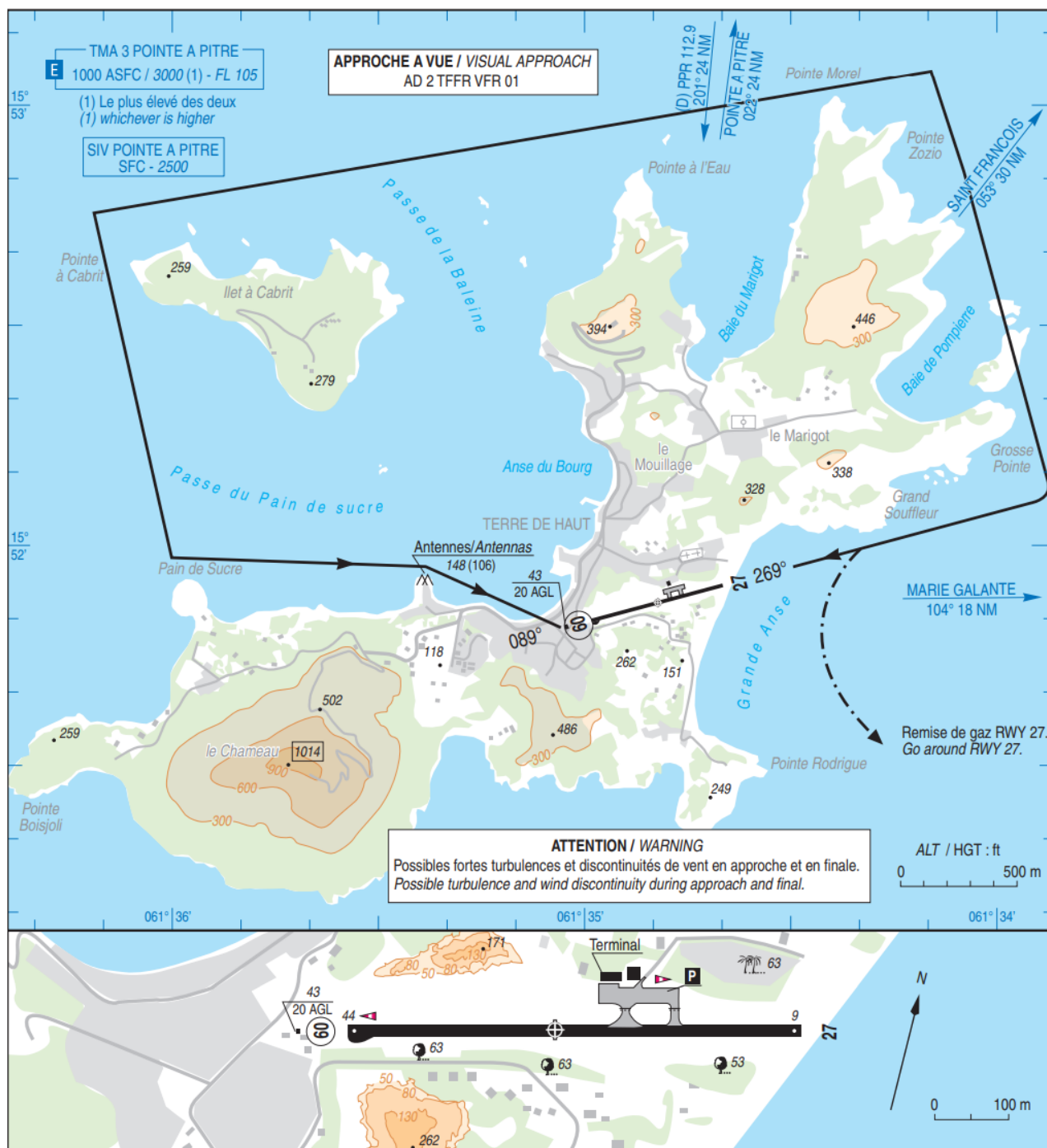


Nom	Marie Galante - TFFM
Position ATC	A/A (119.3)
Altitude	20 ft (1 hPa)
ATS adjacents	TMA 3 Pointe-à-Pitre : 1 000 ft ASFC / 3 000 ft AMSL – FL 105 (classe E) SIV Pointe-à-Pitre : SFC – 2500 AMSL (classe G)
Pistes	09 (093°) : TODA 1 126 m, ASDA 1 126 m, LDA 1 126 m 27 (273°) : TODA 1 126 m, ASDA 1 240 m, LDA 1 012 m
Circuits AD	<u>RWY 09</u> : main Droite 700 ft QNH <u>RWY 27</u> : main Gauche 700 ft QNH
Remarques	-



Nom	Les Saintes Terre de Haut - TFFS
Position ATC	A/A (123.500)
Altitude	44 ft (2 hPa)

Nom	Les Saintes Terre de Haut - TFFS
ATS adjacents	TMA 3 Pointe-à-Pitre : 1 000 ft ASFC / 3 000 ft AMSL – FL 105 (classe E) SIV Pointe-à-Pitre : SFC – 2 500 ft AMSL (classe G)
Pistes	09 (089°) : TODA 580 m, ASDA 580 m, LDA 580 m ; QFU préférentiel. 27 (269°) : TODA -, ASDA -, LDA 580 m ; Décollage interdit.
Circuits AD	<u>RWY 09</u> : main gauche 1 000 ft QNH <u>RWY 27</u> : N/A
Remarques	Pas de décollage piste 27 cause relief.



Ce document a été édité et mis à jour par la Division IVAO France