

SOXX - Aérodrômes en Guyanne Française



Fiche « Aérodrômes - Guyane Française » SOOC - SOGS - SOOA - SOOR - SOOG - SOOM - SOOS

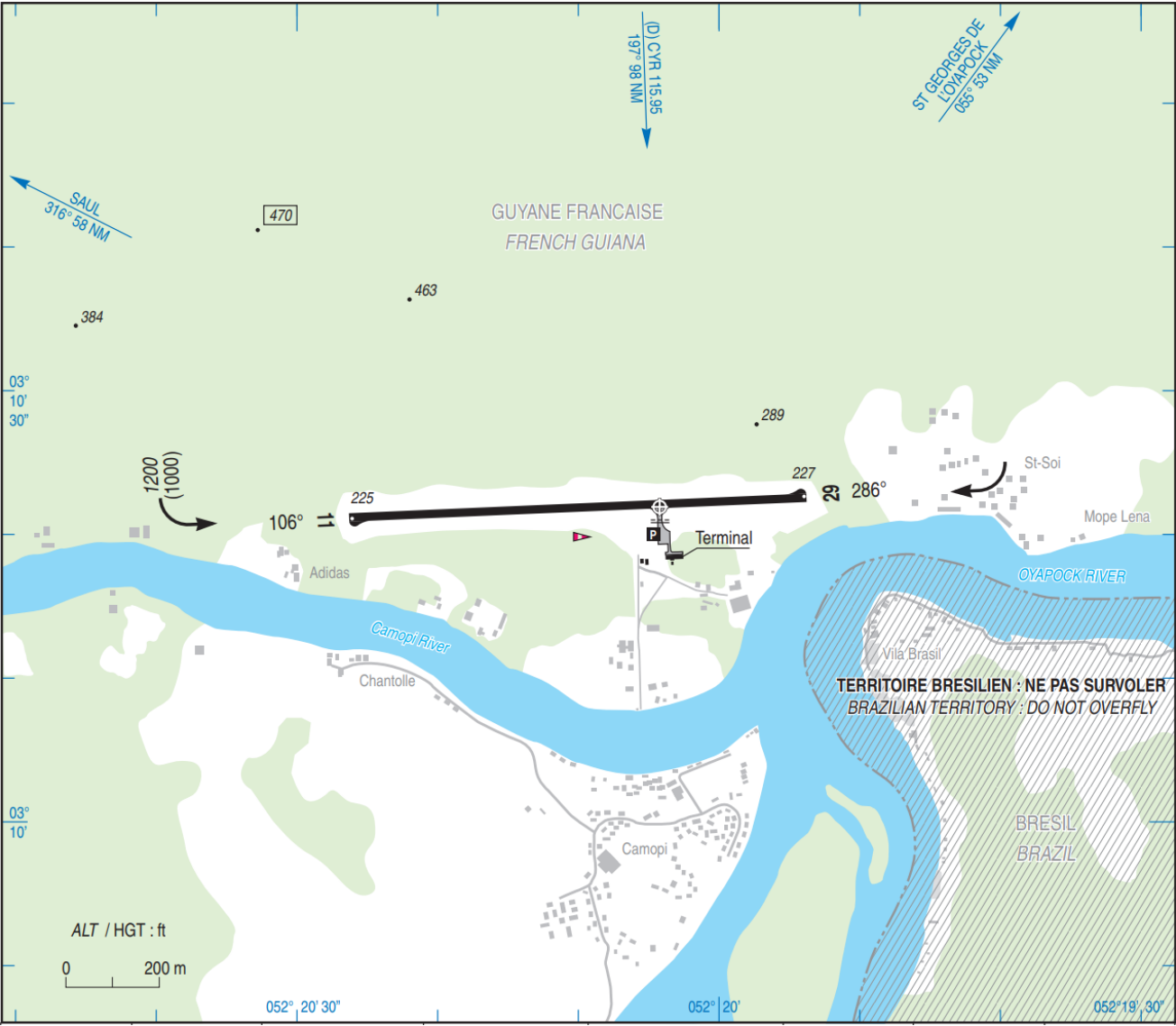
Avertissement : ce document est exclusivement réservé à la simulation aérienne et particulièrement aux pilotes et contrôleurs du réseau IVAO. Il ne doit en aucun cas être utilisé dans l'aviation réelle.

Positions et fréquences de contrôle		Informations pratiques
SOOO_CTR : Cayenne Contrôle	126.900	FIR (G) : SFC - UNL
SOOO_MIL_CTR : Calypso Radar	119.700	TA : 3 000 ft

Balises avoisinantes	
CYR (VOR-DME)	115.95

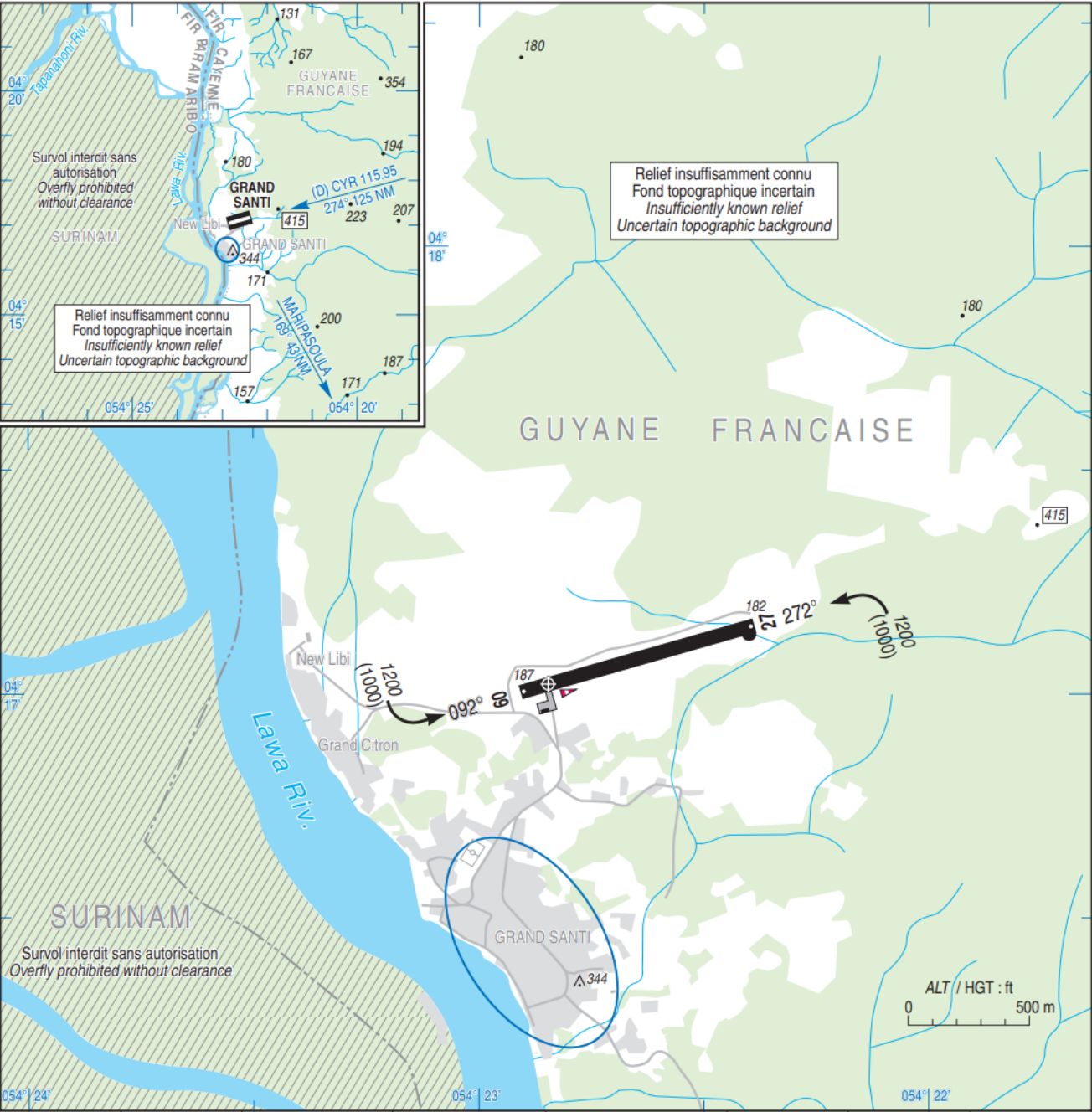
Balises avoisinantes	
FXC (NDB)	327

Nom	Camopi - SOOC
Position ATC	A/A (123.500)
Altitude	228 ft (9 hPa)
ATS adjacents	-
Pistes	11 (106°) ; TODA 1 000 m, ASDA 1 000 m, LDA 1 000 m 29 (296°) ; TODA 1 000 m, ASDA 1 000 m, LDA 1 000 m
Circuits AD	<u>RWY 11</u> : main Gauche 1 200 ft QNH <u>RWY 29</u> : main Droite 1 200 ft QNH
Remarques	Proximité territoire brésilien au sud-est, à ne pas survoler.



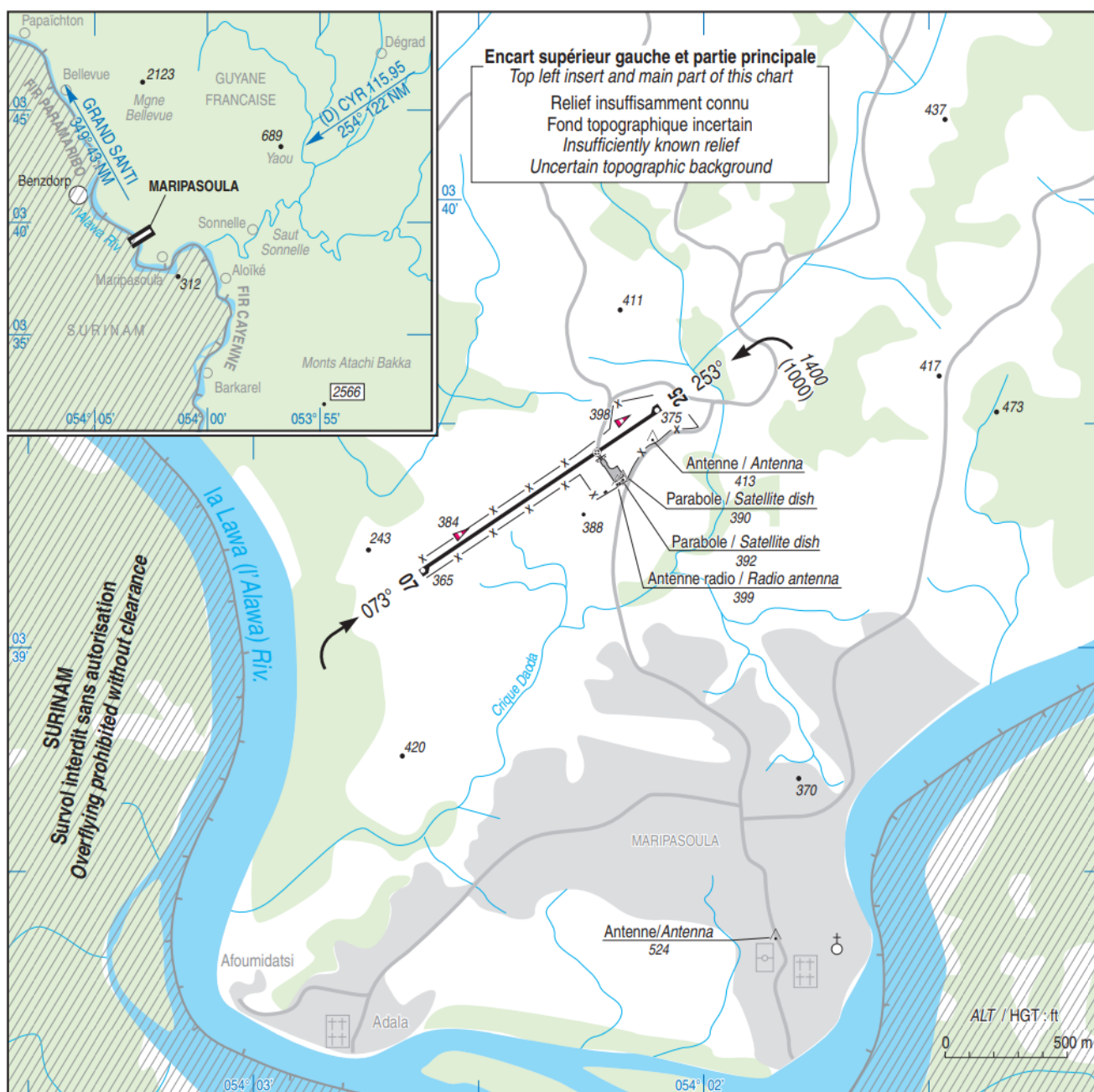
Nom	Grand Santi – SOGS
Position ATC	A/A (123.500)
Altitude	187 ft (7 hPa)
ATS adjacents	-
Pistes	09 (092°) ; TODA 1 000 m, ASDA 1 000 m, LDA 1 000 m 27 (272°) ; TODA 1 000 m, ASDA 1 000 m, LDA 1 000 m
Circuits AD	<u>RWY 09</u> : main Gauche 1 200 ft QNH <u>RWY 27</u> : main Droite 1 200 ft QNH

Nom	Grand Santi – SOGS
Remarques	Proximité territoire du Surinam, à ne pas survoler sans autorisation.

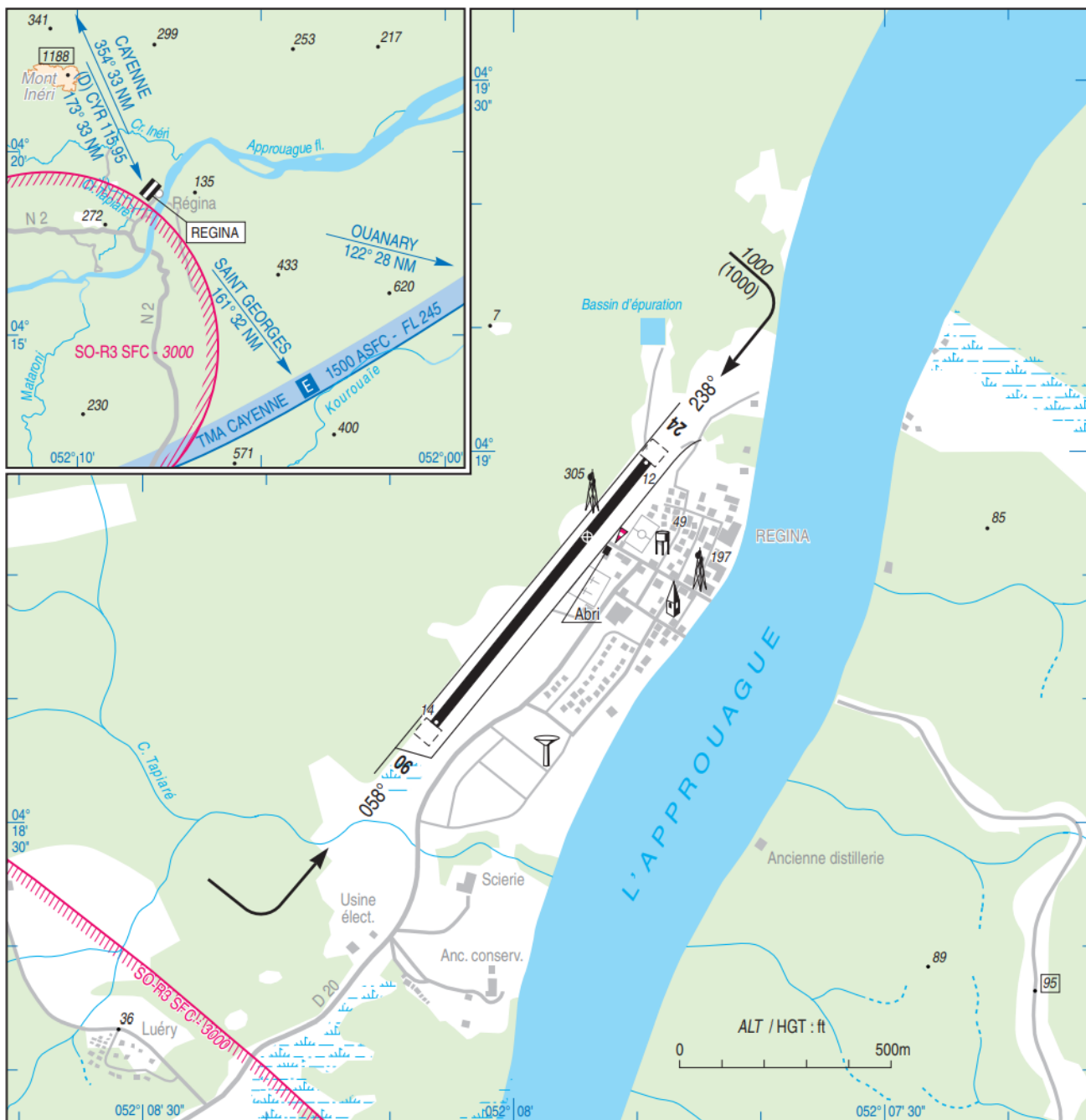


Nom	Maripasoula – SOOA
Position ATC	A/A (123.500)

Nom	Maripasoula – SOOA
Altitude	379 ft (14 hPa)
ATS adjacents	-
Pistes	07 (073°) ; TODA 1 198 m, ASDA 1 198 m, LDA 1 198 m 25 (253°) ; TODA 1 198 m, ASDA 1 198 m, LDA 1 198 m
Circuits AD	RWY 07 : main Droite 1 400 ft QNH RWY 25 : main Gauche 1 400 ft QNH
Remarques	Proximité territoire du Surinam, à ne pas survoler sans autorisation.

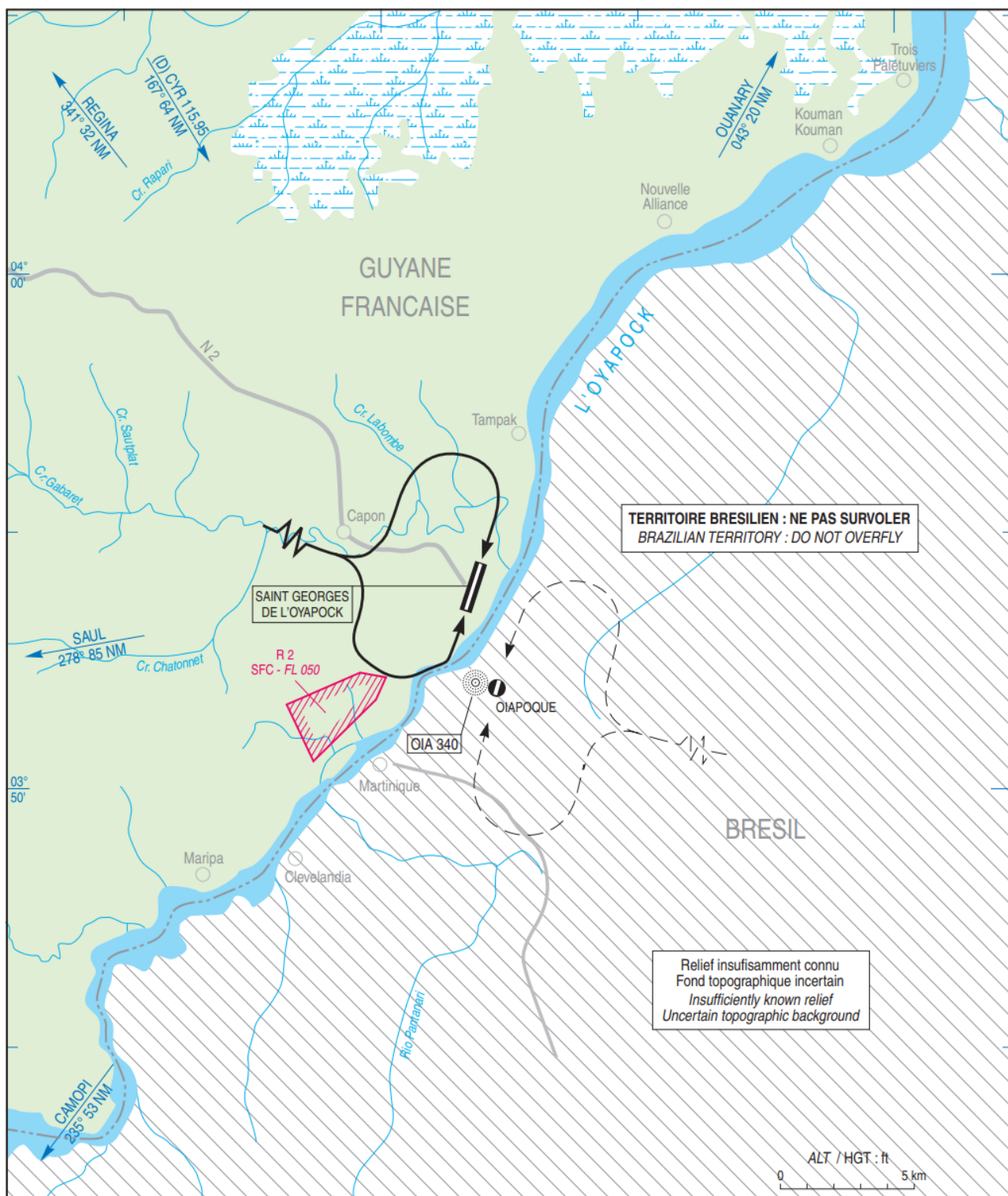


Nom	Regina – SOOR
Position ATC	A/A (123.500)
Altitude	14 ft (1 hPa)
ATS adjacents	TMA 1 (E) : 1 500 ft ASFC – FL 245
Pistes	06 (058°) ; TODA 849 m, ASDA 799 m, LDA 799 m 24 (238°) ; TODA 849 m, ASDA 799 m, LDA 799 m
Circuits AD	<u>RWY 06</u> : main Gauche 1 000 ft QNH <u>RWY 24</u> : main Droite 1 000 ft QNH
Remarques	Zone SO - R3 (SFC - 3 000 ft) au Sud-Ouest du terrain.



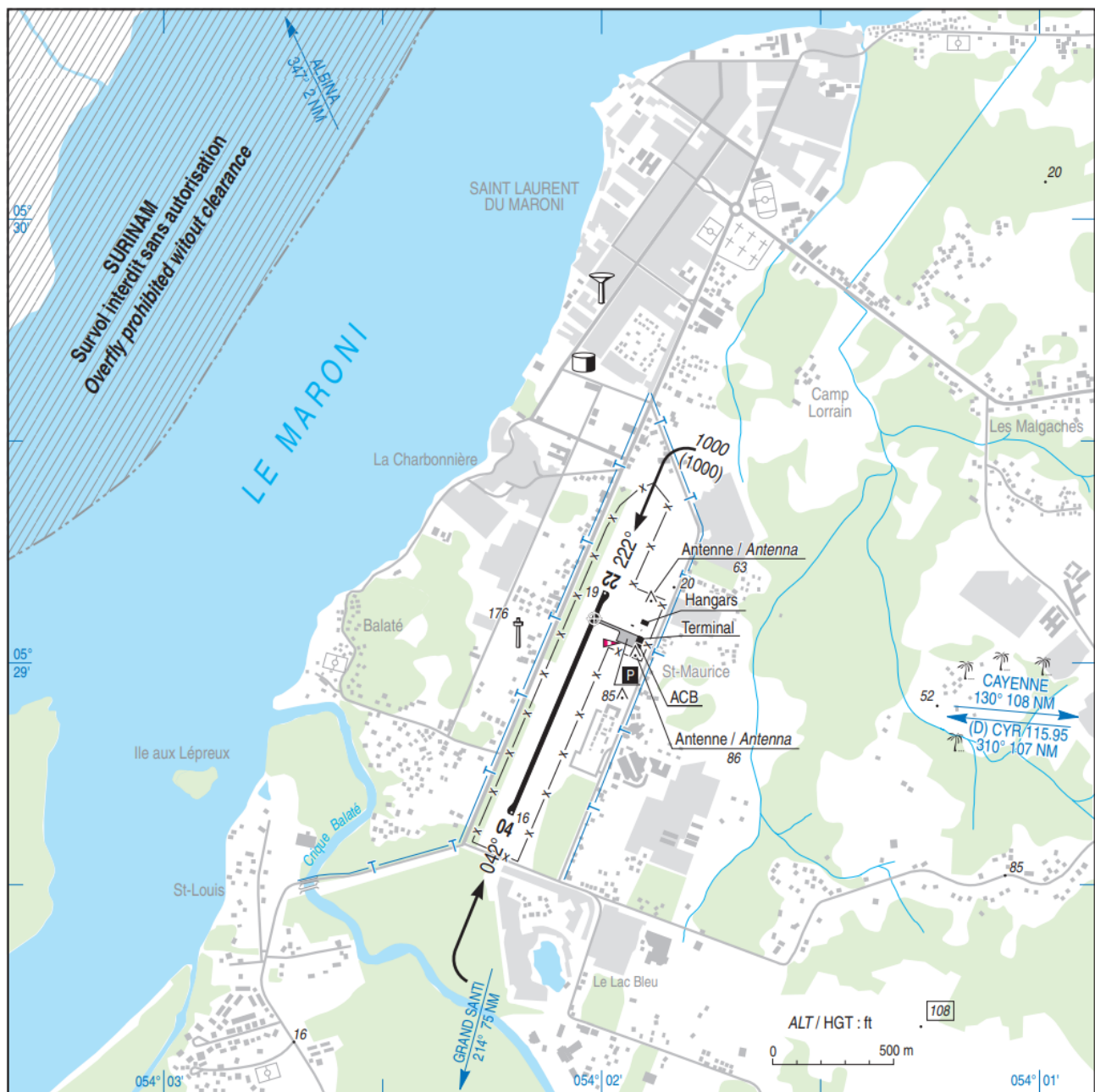
Nom	Saint Georges de l'Oyapock – SOOG
Position ATC	A/A (123.500)
Altitude	29 ft (1 hPa)

Nom	Saint Georges de l’Oyapock – SOOG
ATS adjacents	-
Pistes	04 (037°) ; TODA 1 346 m, ASDA 1 200 m, LDA 1 200 m 22 (217°) ; TODA 1 346 m, ASDA 1 200 m, LDA 1 200 m
Circuits AD	<u>RWY 04</u> : main Gauche 1 000 ft QNH <u>RWY 22</u> : main Droite 1 000 ft QNH
Remarques	Proximité territoire brésilien à l’est, à ne pas survoler. SO - R2 (SFC – FL 050) au Sud-Ouest du terrain.



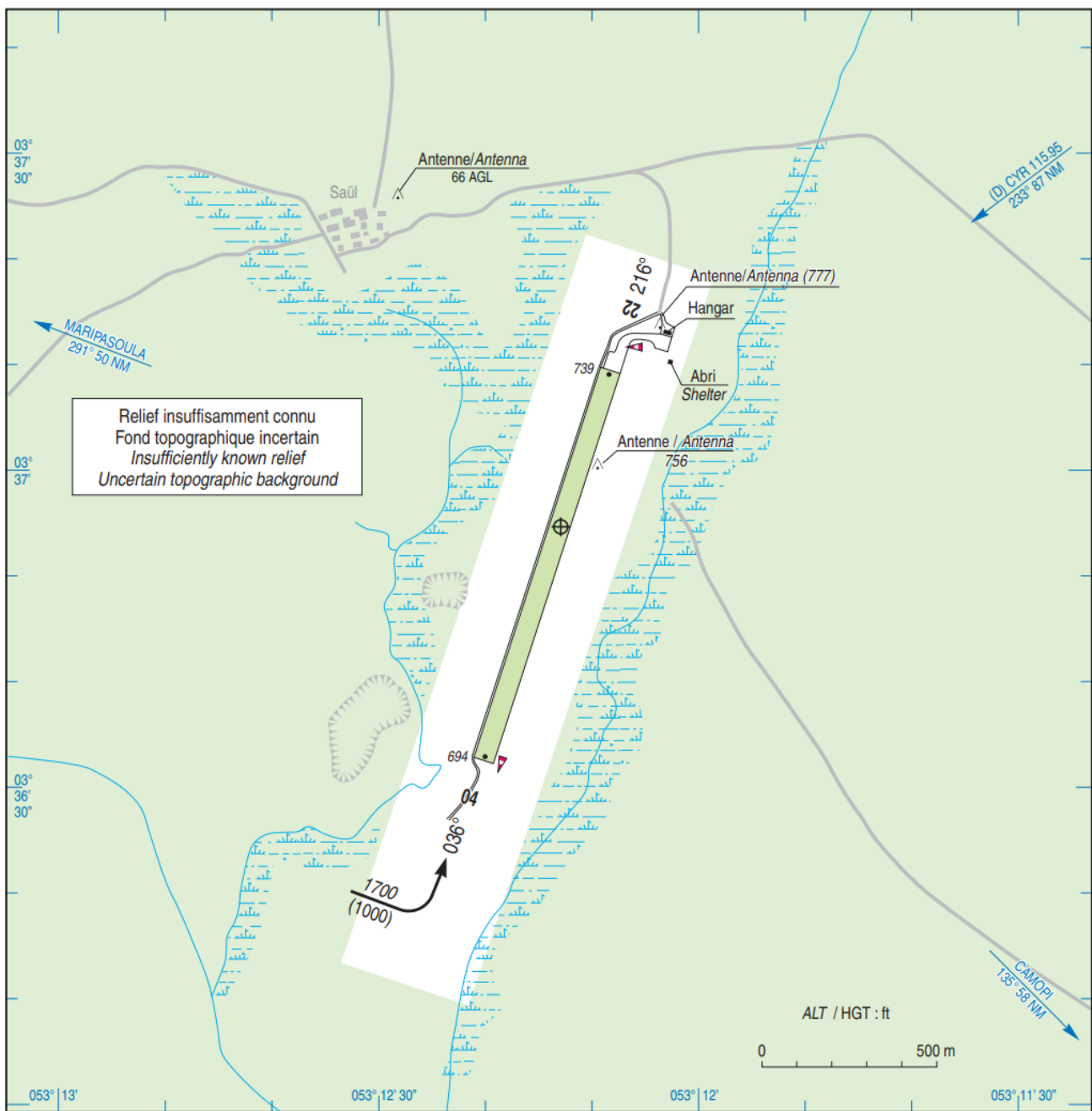
Nom	Saint Laurent du Maroni – SOOM
Position ATC	A/A (123.500)

Nom	Saint Laurent du Maroni – SOOM
Altitude	20 ft (1 hPa)
ATS adjacents	-
Pistes	04 (042°) ; TODA 1 000 m, ASDA 1 000 m, LDA 1 000 m 22 (222°) ; TODA 1 000 m, ASDA 1 000 m, LDA 1 000 m
Circuits AD	<u>RWY 04</u> : main Gauche 1 000 ft QNH <u>RWY 22</u> : main Groite 1 000 ft QNH
Remarques	Proximité territoire du Surinam, à ne pas survoler sans autorisation.



Nom	Saül – SOOS
Position ATC	A/A (123.500)
Altitude	740 ft (26 hPa)

Nom	Saül – SOOS
ATS adjacents	-
Pistes	04 (036°) ; TODA -, ASDA -, LDA 1 142 m ; QFU unique pour atterrir. 22 (216°) ; TODA 1 142 m, ASDA 1 142 m, LDA - ; QFU unique pour décoller.
Circuits AD	<u>RWY 04</u> : main Gauche 1 700 ft QNH
Remarques	-



Ce document a été édité et mis à jour par la Division IVAO France