

NLWW - Wallis Hihifo



Fiche « Wallis - Hihifo » NLWW

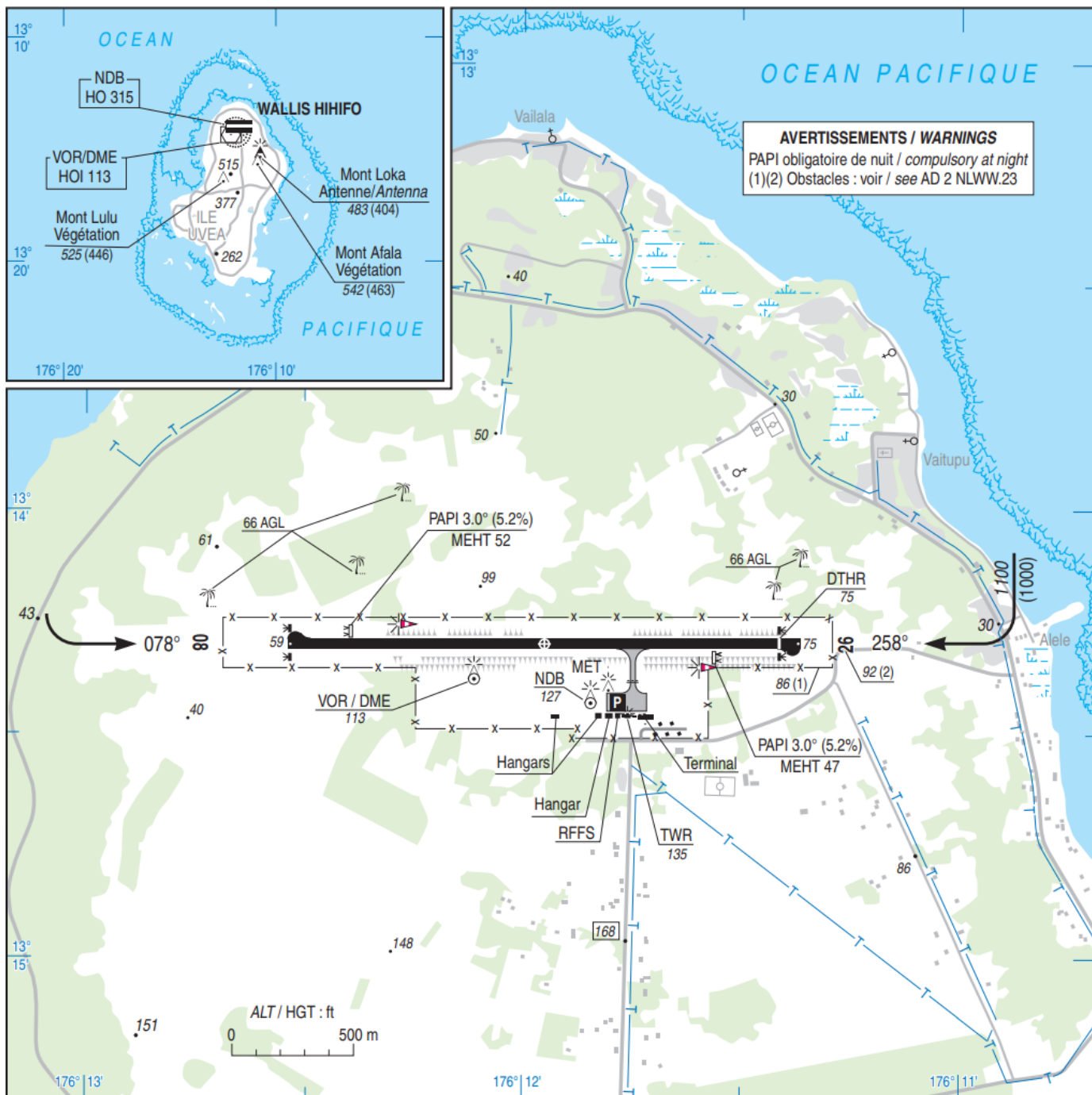
Avertissement : ce document est exclusivement réservé à la simulation aérienne et particulièrement aux pilotes et contrôleurs du réseau IVAO. Il ne doit en aucun cas être utilisé dans l'aviation réelle.

Positions et fréquences de contrôle			Informations pratiques
NLWW_FIS_TWR : Wallis Information	118.300		Altitudes : 79 ft (3 hPa)
NFFF_CTR : Nadi Control	126.700		TA : 11 000 ft

Balises avoisinantes	
HOI (VOR-DME)	113.0
FN (NDB)	315

Procédures d'approches principales			
RNP 08	IF : IWW08	078°	Alt : 2 000 ft
RNP 26	IF : IWW26	258°	Alt : 2 000 ft

Procédures VFR		
RWY 08	RWY 26	Entrées/Sorties
Main Gauche	Main Droite	N/A
1 100 ft QNH		



Ce document a été édité et mis à jour par la Division IVAO France