

LFWF - Centre Hospitalier La Cavale Blanche



Fiche "Centre Hospitalier La Cavale Blanche"

LFWF

Avertissement : ce document est exclusivement réservé à la simulation aérienne et particulièrement aux pilotes et contrôleurs du réseau IVAO. Il ne doit en aucun cas être utilisé dans l'aviation réelle.

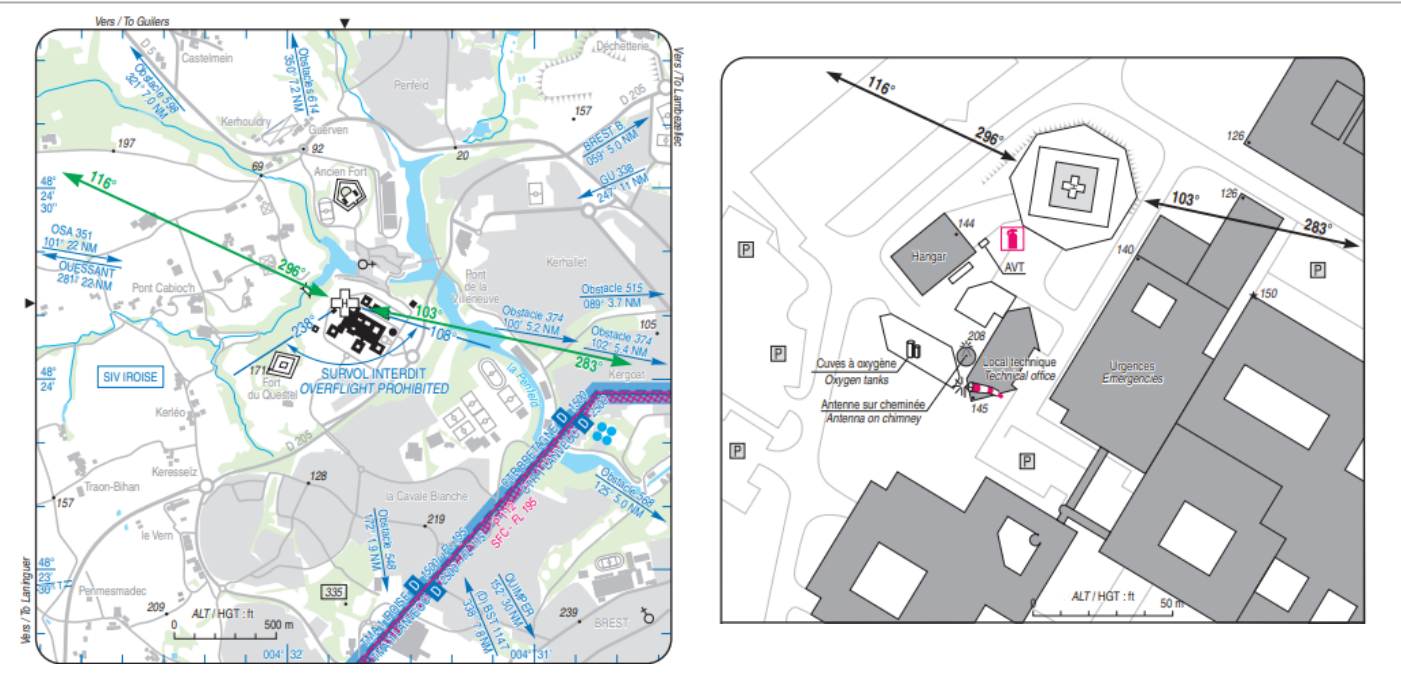
Positions et fréquences de contrôle		Informations pratiques
LFRB_TWR : Bretagne Tour	120.100	Altitude : 121 ft (5 hPa)
LFRB_APP : Iroise Approche	125.860	Hélistation
LFRR_CTR : Brest Contrôle	119.825	

Procédures d'approche

RNP 077	IF : IWF08	077°	Alt : 2 000 ft
RNP 261	IF : IWF26	261°	Alt : 2 000 ft

SID				
Piste	SID	Types	Niveau Initial	Remarques
091	SID 091	RNAV	3 000 ft	N/A
267	SID 267	RNAV		N/A

Procédures VFR Hélicoptères			
Décollage	Arrivée	IFR	VFR de nuit
Face Ouest : Recul sur la trajectoire 283° Face Est : Recul sur la trajectoire 116°	Face Ouest : trajectoire 283° Face Est : trajectoire 116°	Approuvé	Approuvé



Ce document a été édité et mis à jour par la Division IVAO France

© [IVAO France](#)

[FIR de Brest](#)

AIRAC 2507

Revision #9

Created 7 May 2025 17:22:36 by Enzo Le Bris-Leleux

Updated 25 June 2025 11:49:47 by Samuel Boudin