

LFVP - Saint Pierre



IVAO
FRANCE

Fiche « Saint Pierre » LFVP

Avertissement : ce document est exclusivement réservé à la simulation aérienne et particulièrement aux pilotes et contrôleurs du réseau IFAO. Il ne doit en aucun cas être utilisé dans l'aviation réelle.

Positions et fréquences de contrôle		Informations pratiques
LFVP_TWR : Saint Pierre Tour	118.500	Altitudes : 28 ft (1 hPa)
LFVP_APP : Saint Pierre Approche	119.100	TMA 2 (E) : 6 000 ft / FL 180 TMA 1 (D) : 700 ft ASFC - 6 000 ft
LFVM_FIS_TWR : Miquelon Information	118.275	CTR (D) : SFC - 2 000 ft AMSL
CZQX_CTR : Gander Center	134.400	TA : 18 000 ft

Balises avoisinantes	
SP (NDB)	386

Balises avoisinantes	
MQ (NDB)	402
SP (RWY 26)	108.9

Procédures d'approches principales			
ILS Z 26	SP (108.9)	256°	Alt : 2 000 ft
RNP 08	IF : IVP08	076°	Alt : 1 900 ft

SID				
RWY	Type	SID	Niveau Initial	Remarques
08	CONV	ATLAN 2E	N/A	N/A
	RNAV	ATLAN 2T	5 000 ft	
	CONV	DARIM 2E	N/A	
	RNAV	DARIM 2T	5 000 ft	
		VP400 2T		
		VP500 2T		
	CONV	MQ 2E	1 000 ft	POGO vers LFVM

SID

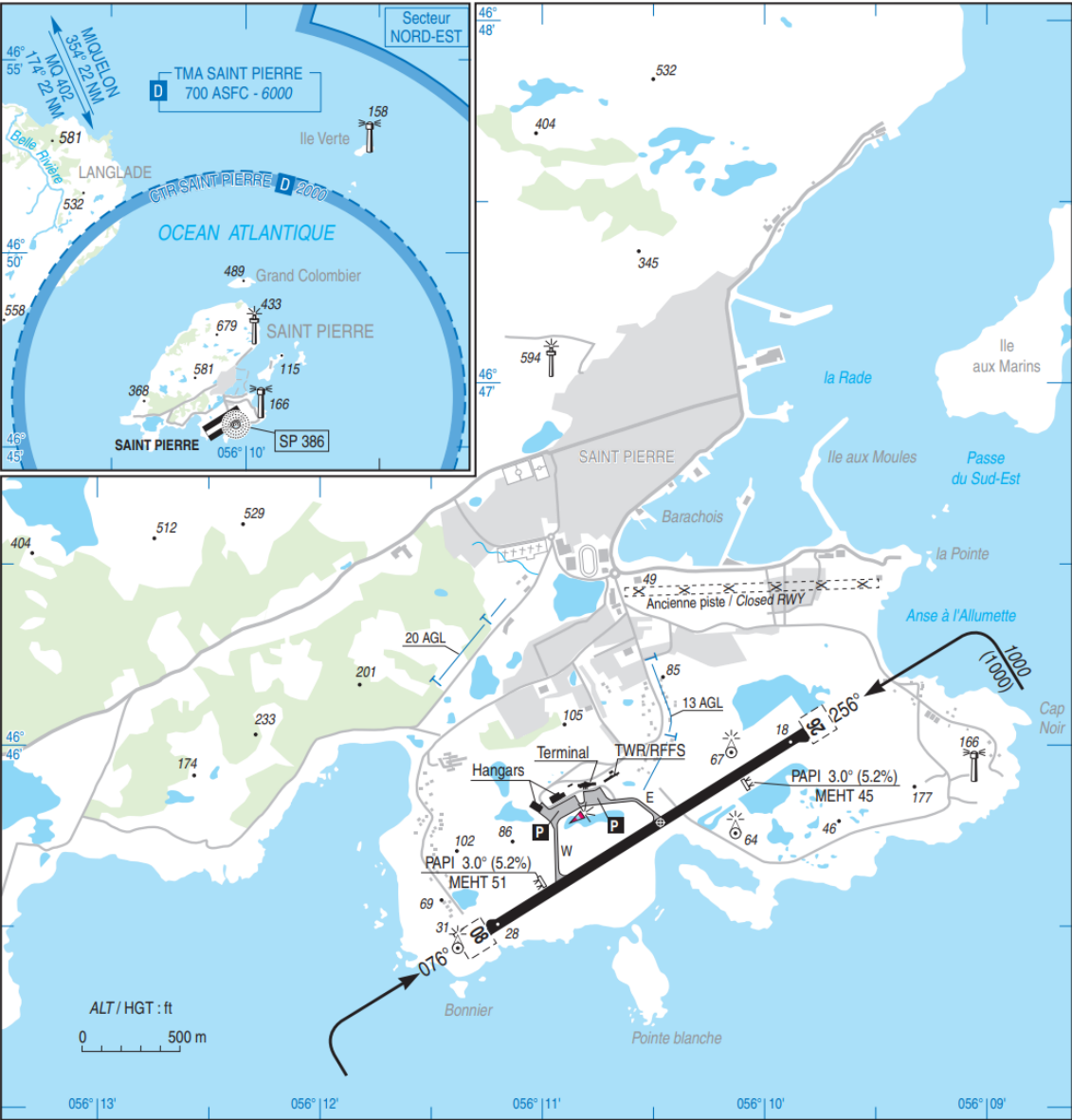
RWY	Type	SID	Niveau Initial	Remarques
RNAV	VM302 1E	2 000 ft		
	VM401 1E			
26	RNAV	ATLAN 2U	5 000 ft	N/A
	CONV	ATLAN 2W	N/A	
	RNAV	DARIM 2U	5 000 ft	
	CONV	DARIM 2W	N/A	
	RNAV	VP400 2U	5 000 ft	POGO vers LFVM
		VP500 2U		
	CONV	MQ 2W	1 000ft	
	RNAV	VM302 1W	2 000 ft	
VM401 1W				

STAR

Piste	STAR	Type	IAF	Restrictions
08 & 26	ATLAN 2A	CONV	SP / LONBA	2 000 ft à l'IAF
	YYT 2A		SP / IMOSA	
	MQ 2A		SP / ULBER	
08	ANTAL 2R	RNAV	SP	2 000 ft à l'IAF
	DARIM 2R			
	VP400 2R		IVP08	1 900 ft à l'IAF
	VP500 2R			
26	ANTAL 2S	RNAV	SP	2 000 ft à l'IAF
	DARIM 2S		IVP26	
	VP400 2S			
	VP500 2S			

Procédures VFR		
RWY 08	RWY 26	Entrées/Sorties

Main Droite	Main Gauche	Pointe Plate ; Ile Verte ; MQ
1 000 ft QNH		



Ce document a été édité et mis à jour par la Division IVAO France

© IVAO France	FIR Outre-mer	AIRAC 2507
---------------	---------------	------------

Revision #15
Created 7 April 2025 10:57:18 by Samuel Boudin
Updated 26 June 2025 13:06:42 by Samuel Boudin