

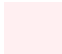
# LFVM - Miquelon



## Fiche « Miquelon » LFVM

**Avertissement** : ce document est exclusivement réservé à la simulation aérienne et particulièrement aux pilotes et contrôleurs du réseau IFAO. Il ne doit en aucun cas être utilisé dans l'aviation réelle.

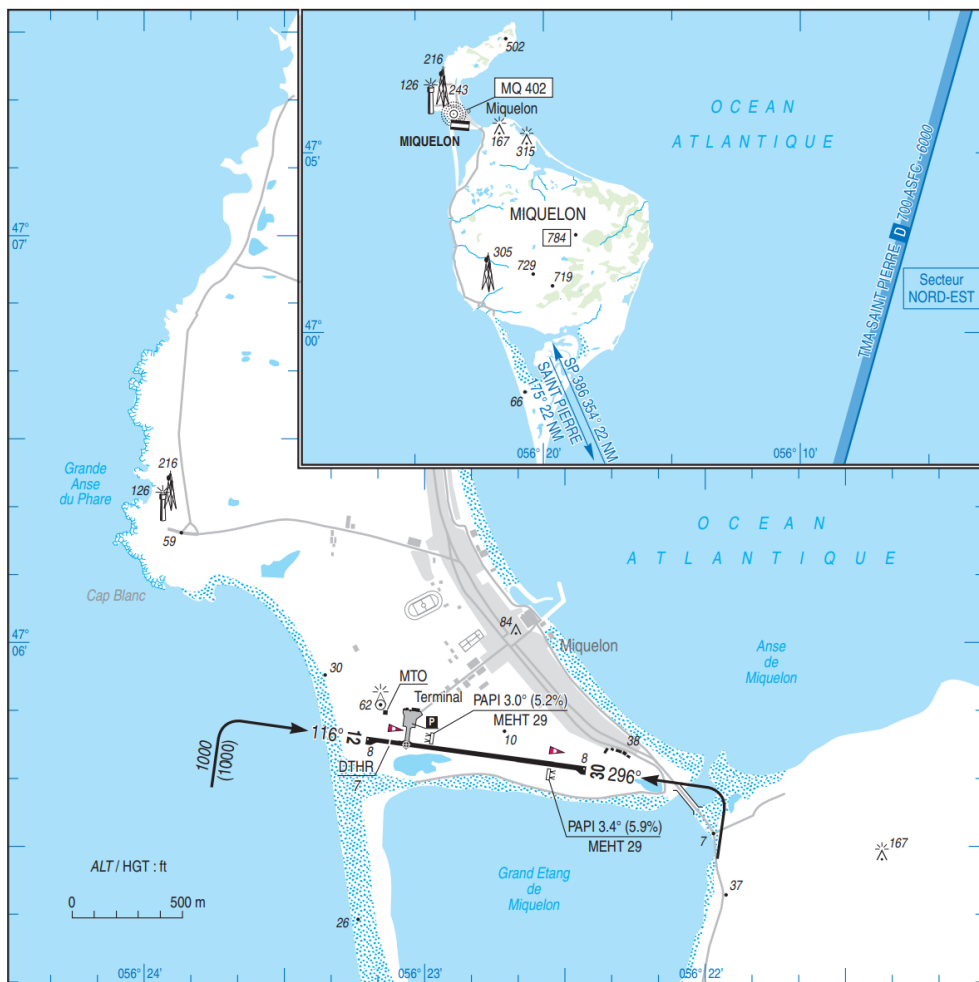
Positions et fréquences de contrôle		Informations pratiques
LFVM_FIS_TWR : Miquelon Information	118.275	Altitudes : 10 ft (1 hPa)
LFVP_APP : Saint Pierre Approche	119.100	TMA 1 (D) : 700 ft ASFC - 6 000 ft
		TA : 18 000 ft

Balises avoisinantes	
 MQ (NDB)	402

Procédures d'approches principales			
RNP 12	IF : IVM12	116°	Alt : 2 000 ft
RNP 30	IF : IVM30	296°	Alt : 2 000 ft

SID				
RWY	SID	Type	Niveau Initial	Remarques
12	VP402 1E	RNAV	2 000 ft	POGO vers LFVP
	VP502 1E			
30	VP402 1W	RNAV	2 000 ft	POGO vers LFVP
	VP502 1W			

Procédures VFR		
RWY 12	RWY 30	Entrées/Sorties
Main Droite	Main Gauche	N/A
1 000 ft QNH		



***Ce document a été édité et mis à jour par la Division IVAO France***

Revision #11

Created 27 April 2025 07:37:51 by Samuel Boudin

Updated 25 June 2025 11:10:53 by Samuel Boudin