

# LFTF - Cuers Pierrefeu



## Fiche "Cuers Pierrefeu" LFTF

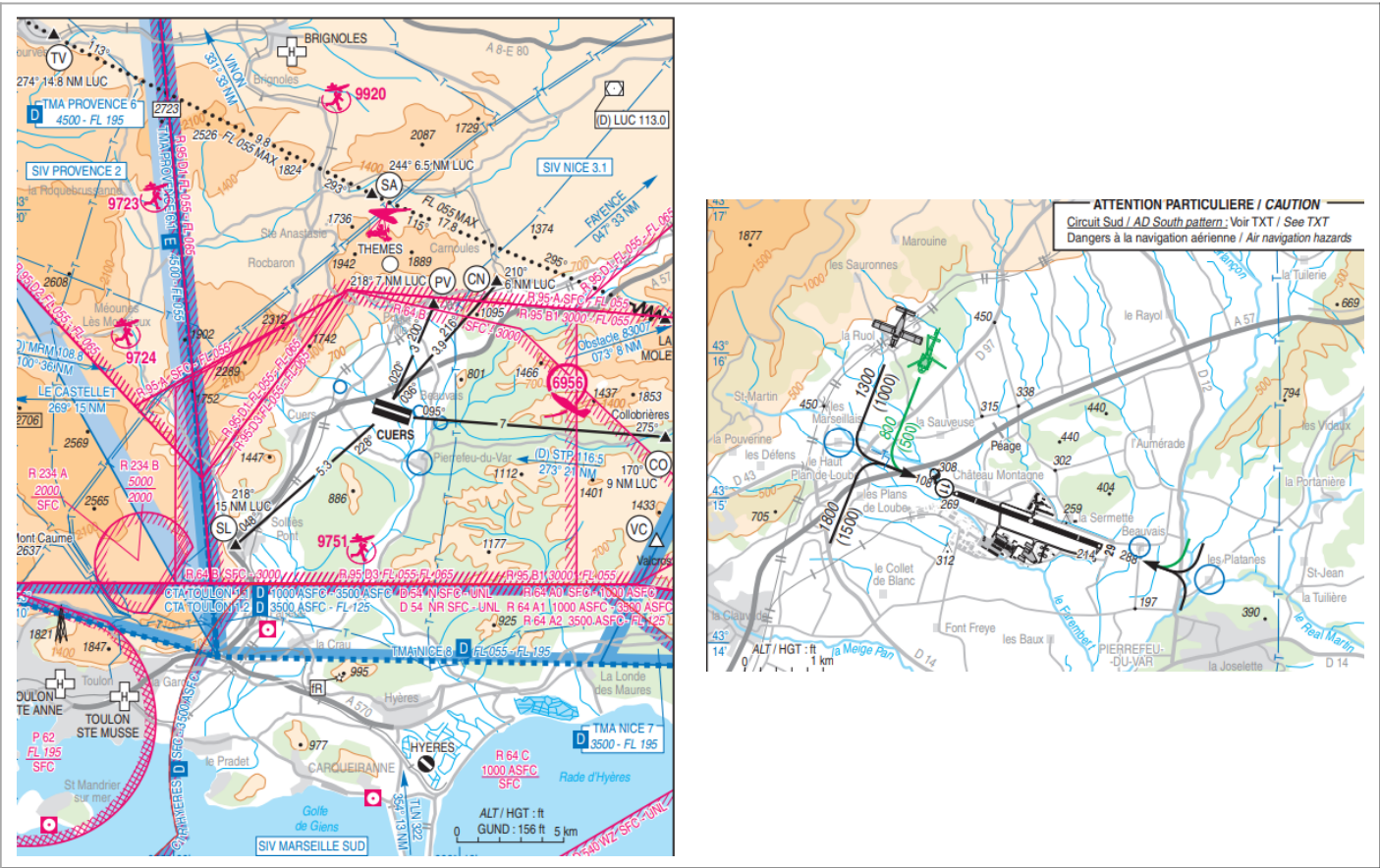
**Avertissement :** ce document est exclusivement réservé à la simulation aérienne et particulièrement aux pilotes et contrôleurs du réseau IVAO. Il ne doit en aucun cas être utilisé dans l'aviation réelle.

Positions et fréquences de contrôle			Informations pratiques
LFTF_TWR : Cuers Tour	122.700		Altitude : 269 ft (9 hPa)
LFMN_APP : Nice Approche	134.475		CTA 1 (D) : FL 115 - FL 175 TMA 8 (D) : FL 055 - FL 115
LFMM_S_CTR : Marseille Contrôle	126.155		TA : 5 000 ft

Balises avoisinantes	
TLN (NDB)	322

Procédures VFR				
RWY 11		RWY 29		Entrées/Sorties
Main Droite	Main Droite	Main Gauche	Main Droite	Pv ; CN ; SL ; VC ; CO
1 800 ft QNH	1 300 ft QNH	1 300 ft QNH	1 800 ft QNH	

Le circuit Sud se fait : Par vent de nord-ouest, risque de forts vents rabattants dans l'ouest du terrain ; l'emploi du circuit vent arrière main gauche piste 9 est laissé à l'initiative des pilotes qui doivent l'annoncer sur la fréquence A/A ou à l'ATC lorsque la Tour est ouverte.



Ce document a été édité et mis à jour par la Division IVAO France

© IVAO France	FIR Marseille	AIRAC 2507
---------------	---------------	------------

Revision #9  
 Created 6 May 2025 13:11:49 by Florian Hartmann  
 Updated 6 July 2025 17:11:38 by Samuel Boudin