

# LFSG - Épinal Mirecourt



## Fiche "Épinal Mirecourt" LFSG

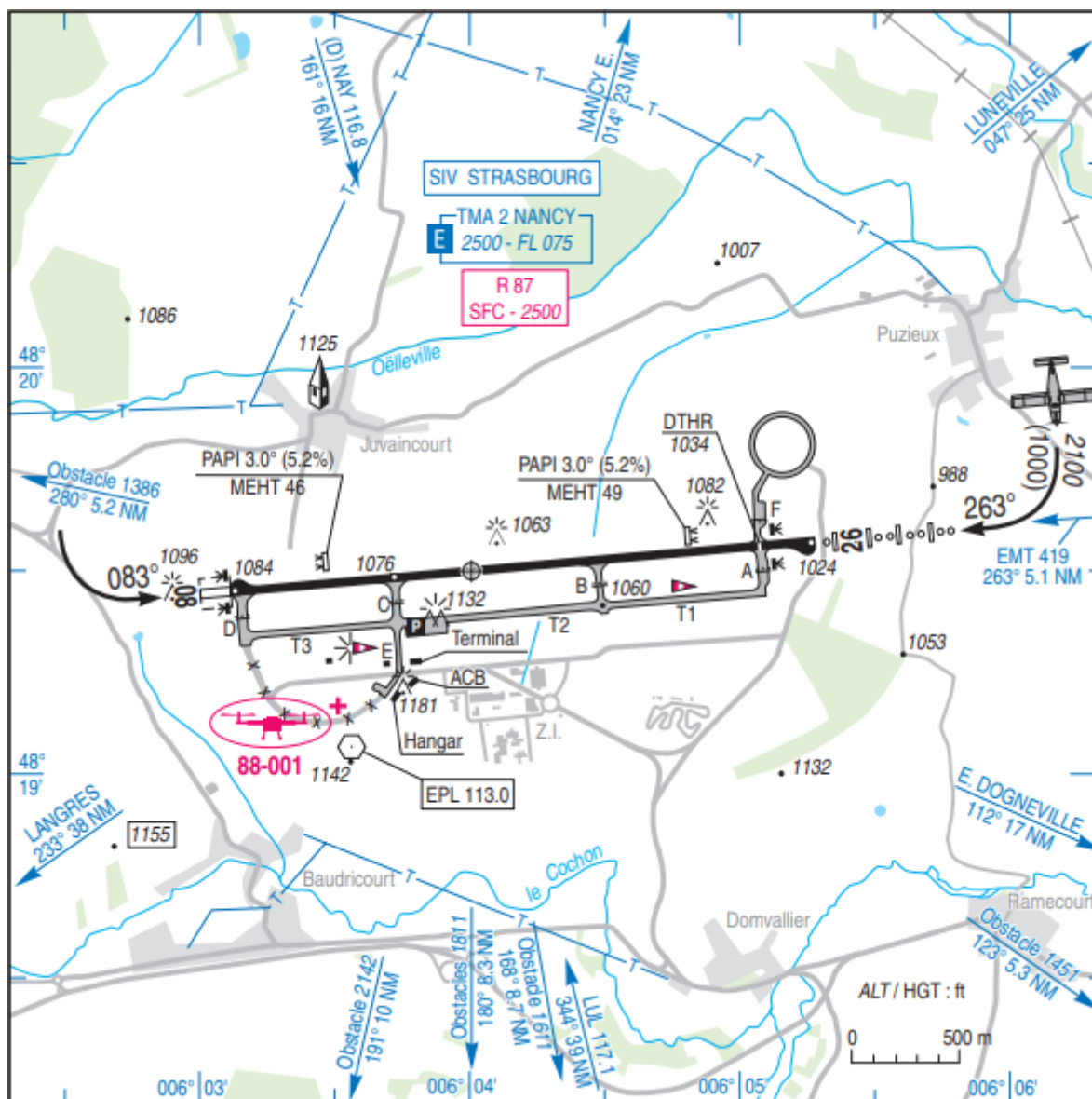
**Avertissement :** ce document est exclusivement réservé à la simulation aérienne et particulièrement aux pilotes et contrôleurs du réseau IFAO. Il ne doit en aucun cas être utilisé dans l'aviation réelle.

Positions et fréquences de contrôle		Informations pratiques
LFSG_FIS_TWR : Épinal Information	120.205	Altitude : 1 084 ft (39 hPa)
LFJL_APP : Lorraine Approche	119.125	TMA 2 (E) : 2 500 ft - FL 075
LFEE_CTR : Reims Contrôle	127.555	TA : 5 000 ft

Balises avoisinantes	
EPL (VOR)	113
EMT (NDB)	419
MI (RWY 26)	110.9

Procédures d'approches principales			
ILS 26	MI (110.9)	263°	Alt : 3 000 ft

Procédures VFR		
RWY 08	RWY 26	Entrées/Sorties
Main Gauche	Main Droite	N/A
2 100 ft QNH		



**Ce document a été édité et mis à jour par la Division IVAO France**

© IVAO France

FIR Reims

AIRAC 2507

Revision #2

Created 7 April 2025 09:50:56 by Samuel Boudin

Updated 6 July 2025 17:11:38 by Samuel Boudin