

LFSB - Bâle Mulhouse



Fiche "Bâle Mulhouse" LFSB

Avertissement : ce document est exclusivement réservé à la simulation aérienne et particulièrement aux pilotes et contrôleurs du réseau IVAO. Il ne doit en aucun cas être utilisé dans l'aviation réelle.

Positions et fréquences de contrôle		Informations pratiques
LFSB_DEL : Bâle Prévol	121.955	Altitude : 870 ft (32 hPa)
LFSB_GND : Bâle Sol	121.605	TMA 2 (D) : 1 000 ft ASFC - 5 500 ft
LFSB_TWR : Bâle Tour	118.300	TMA 1 (D) : 1 000 ft ASFC - FL 145
LFSB_APP : Bâle Approche	133.510	CTR (D) : SFC - 1 000 ft
LFEE_CTR : Reims Contrôle	127.555	TA : 7 000 ft

Balises avoisinantes	
BLM (VOR-DME)	117.45
BLU (RWY 33)	109.35
HO (NDB)	380
HOC (DME)	113.2
MH (RWY 15)	111.55

Procédures d'approches principales			
ILS Z 15	MH (111.55)	152°	Alt : 4 000 ft
ILS Z 33	BLU (109.35)	332°	Alt : 7 000 ft

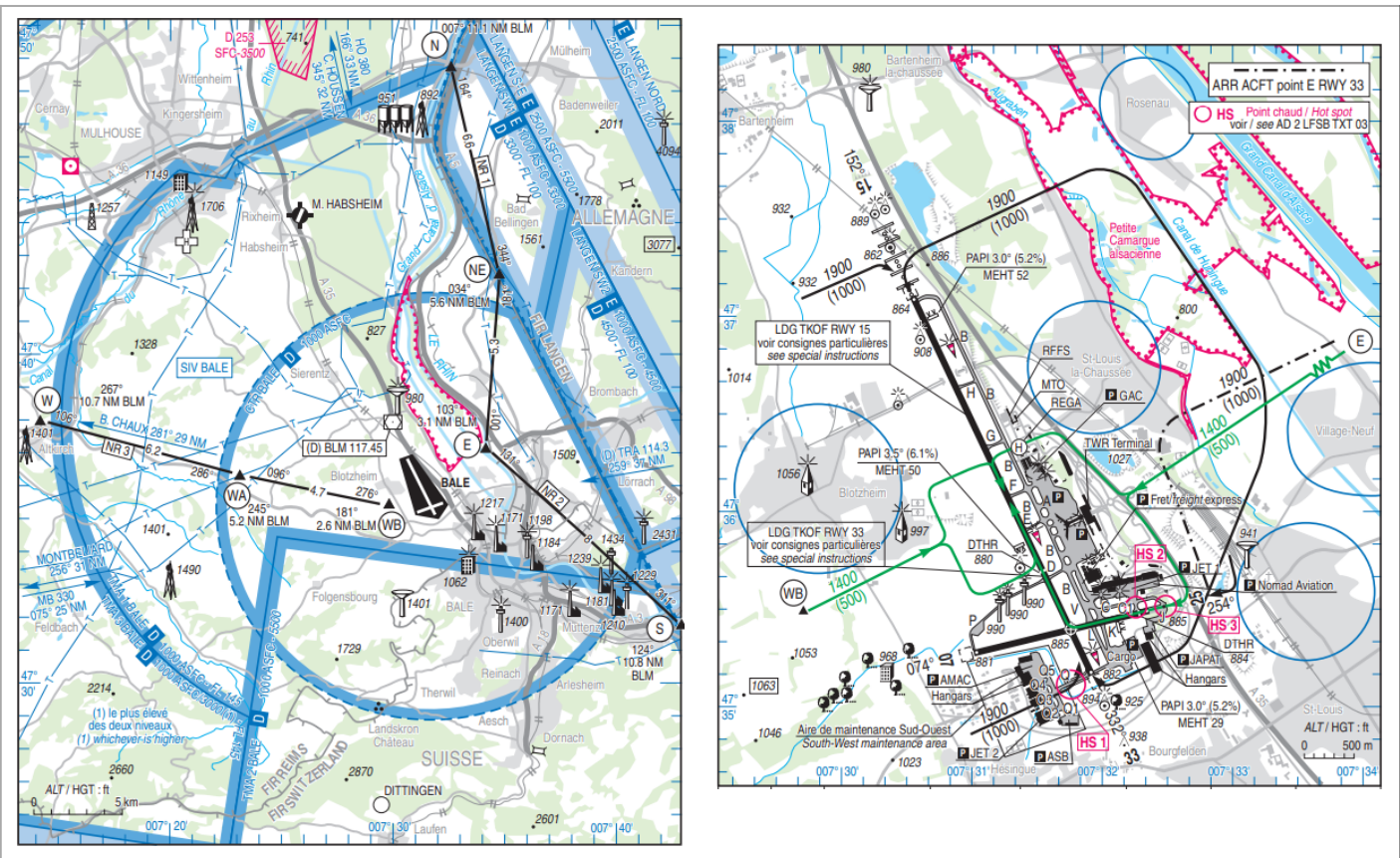
SID				
Piste	SID	Type	Niveau Initial	Remarques
15	ELBEG 7S	RNAV	7 000 ft	N/A
	LASAT 7S			
	LUMEL 7S			
	MOROK 7T			Départ Préférentiel
	MOROK 7S			N/A

SID				
Piste	SID	Type	Niveau Initial	Remarques
OLBEN 7S	Par ATS Départ Préférentiel N/A			
OLBEN 7Y				
TORPA 7T				
TORPA 7S				
33	ELBEG 7N	RNAV	7 000 ft	N/A
	LUMEL 7N			
	MOROK 7N			
	OLBEN 7N			
	TORPA 7N			

STAR				
Piste	STAR	Type	IAF	Restrictions
15 & 25	ARPUS 8K	CONV	ALTIK	5 500 ft
	LUMEL 8K			
	STR 8K			

STAR				
Piste	STAR	Type	IAF	Restrictions
33	ARPUS 8K	CONV	ALTIK	7 000 ft
	LUMEL 8K			
	STR 8K			

Procédures VFR				
RWY 15	RWY 33	RWY 07	RWY 25	Entrées/Sorties
Main Droite/Gauche		Main Gauche	Main Droite	W ; N ; NE ; WA ; WB ; E ; S
1 900 ft QNH				



Revision #2

Created 7 April 2025 09:50:19 by Samuel Boudin

Updated 6 July 2025 17:11:38 by Samuel Boudin