

LFRZ - Saint Nazaire Montoir




Fiche "Saint Nazaire Montoir"

LFRZ

Avertissement : ce document est exclusivement réservé à la simulation aérienne et particulièrement aux pilotes et contrôleurs du réseau IVAO. Il ne doit en aucun cas être utilisé dans l'aviation réelle.

Positions et fréquences de contrôle		Informations pratiques
LFRZ_TWR : Saint-Nazaire Tour	118.950	Altitude : 13 ft (1 hPa)
LFRS_APP : Nantes Approche	124.430	CTR 2 (D) : 1 500 ft AMSL - 2 500 ft AMSL CTR 1 (D) : SFC - 1 500 ft AMSL
LFRR_CTR : Brest Contrôle	119.825	TA : 5 000 ft

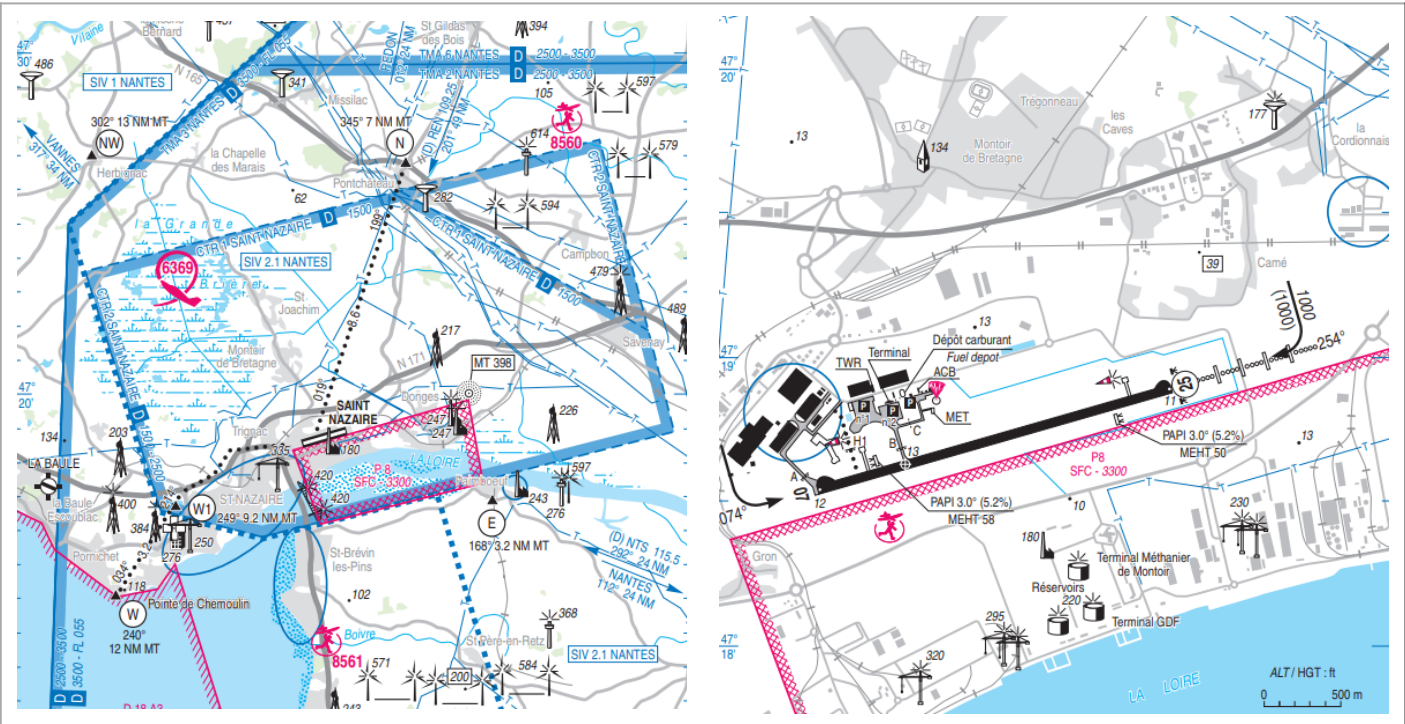
Balises avoisinantes	
 MT (NDB)	398

Procédures d'approche principales			
RNP 25	IF : IRZ25	254°	Alt : 3 000 ft
VPT 07	MT (398)	074°	N/A

SID				
Piste	SID	Types	Niveau Initial	Remarques
07	ANG 1W	RNAV	Par ATS	N/A
	BALNI 1W			
	ELBOX 4W			
	ERIGA 1W			
	LUGEN 1W			
	RIMON 1W			
25	ANG 1W	RNAV	Par ATS	N/A
	BALNI 1W			
	ERIGA 1W			
	LUGEN 1W			

SID				
Piste	SID	Types	Niveau Initial	Remarques
RIMON 1W				

Procédures VFR		
RWY 07	RWY 25	Entrées/Sorties
Main Gauche	Main Droite	N ; NW ; W ; W1 ; E Route Nord-Sud : W W1 N
1 000 ft QNH		



Revision #8

Created 7 April 2025 10:54:41 by Samuel Boudin

Updated 25 June 2025 11:49:17 by Samuel Boudin