

# LFRT - Saint-Brieuc Armor



## Fiche "Saint-Brieuc Armor"

### LFRT

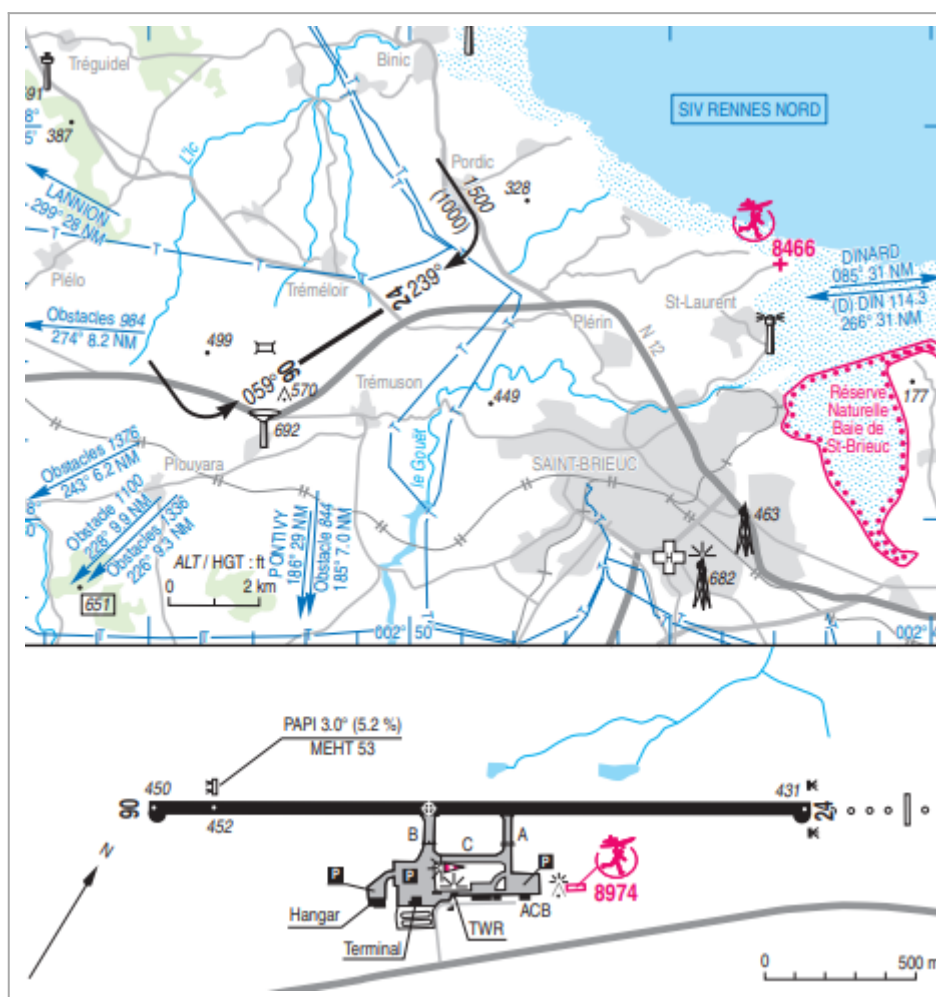
**Avertissement :** ce document est exclusivement réservé à la simulation aérienne et particulièrement aux pilotes et contrôleurs du réseau IFAO. Il ne doit en aucun cas être utilisé dans l'aviation réelle.

Positions et fréquences de contrôle			Informations pratiques
LFRT_FIS_TWR : Saint-Brieuc Information	118.455		Altitude : 452 ft (17 hPa)
LFRT_APP : Rennes Approche	134.000		TA : 5 000 ft
LFRT_CTR : Brest Contrôle	119.825		

Procédures d'approche principales			
RNP 24	IF : ARLOR	240°	Alt : 2 000 ft

## Procédures VFR

RWY 06	RWY 24	Entrées/Sorties
Main Droite	Main Gaucuge	N/A
1 500 ft QNH		



**Ce document a été édité et mise à jour par la Division IVAO France**

Revision #8

Created 7 May 2025 21:36:31 by Enzo Le Bris-Leleux

Updated 25 June 2025 11:45:55 by Samuel Boudin