

# LFRQ - Quimper Pluguffan



## Fiche "Quimper Pluguffan"

LFRQ

**Avertissement :** ce document est exclusivement réservé à la simulation aérienne et particulièrement aux pilotes et contrôleurs du réseau IVAO. Il ne doit en aucun cas être utilisé dans l'aviation réelle.

Positions et fréquences de contrôle		Informations pratiques
LFRQ_TWR : Quimper Tour	118.625	Altitude : 297 ft (11 hPa)
LFRB_APP : Iroise Approche	125.860	CTR (D) : SFC - 2 500 ft AMSL
LFRR_CTR : Brest Contrôle	119.825	TA : 5 000 ft

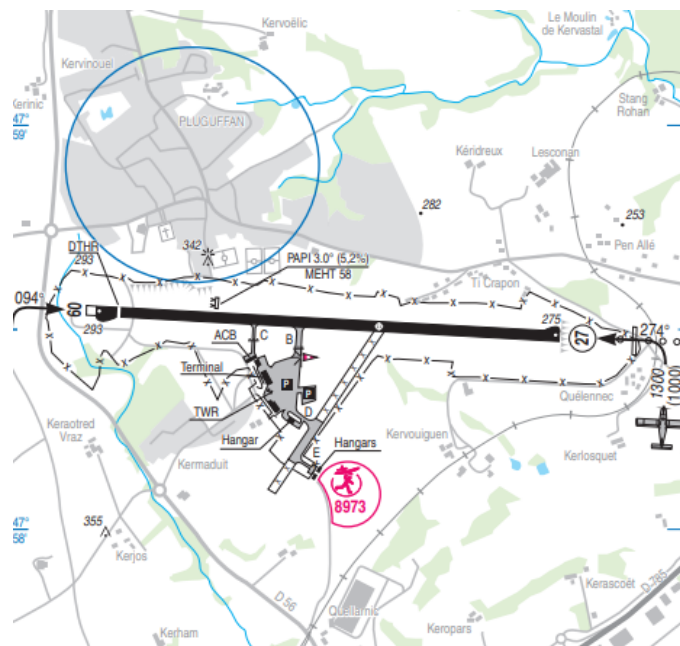
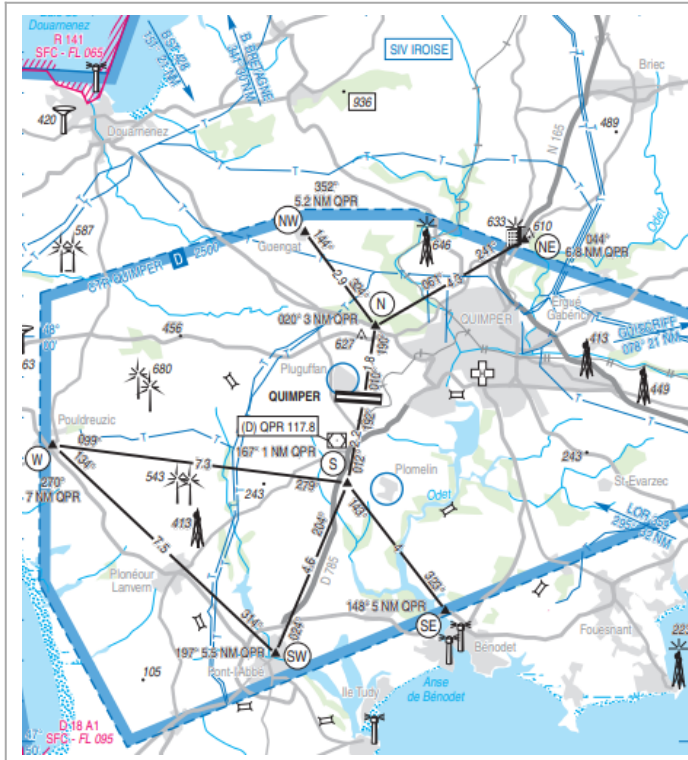
Balises avoisinantes	
QPR (VOR-DME)	117.8

Procédures d'approche principales
-----------------------------------

RNP 27	IF : IRQ27	275°	Alt : 3 000 ft
RNP 35	IF : IRQ09	094°	Alt : 3 000 ft

SID				
Piste	SID	Type	Niveau Initial	Remarques
09	ERCOZ 1E	RNAV	Par ATS	N/A
	DEGEX 1E			
	IDRIK 1E			
	KORER 1E			
27	ERCOZ 1W	RNAV	Par ATS	N/A
	DEGEX 1W			
	IDRIK 1W			
	KORER 1W			

Procédures VFR		
RWY 09	RWY 27	Entrées/Sorties
Main Droite	Main Gauche	NW ; N ; NE ; S ; SW ; SE ; W
1 300 ft QNH		



**Ce document a été édité et mis à jour par la Division IVAO France**

© IVAO France

FIR de Brest

AIRAC 2507

Revision #9

Created 7 April 2025 10:54:04 by Samuel Boudin

Updated 25 June 2025 11:43:55 by Samuel Boudin