

LFRN - Rennes Saint Jacques



Fiche "Rennes Saint Jacques"

LFRN

Avertissement : ce document est exclusivement réservé à la simulation aérienne et particulièrement aux pilotes et contrôleurs du réseau IVAO. Il ne doit en aucun cas être utilisé dans l'aviation réelle.

Positions et fréquences de contrôle		Informations pratiques
LFRN_GND : Rennes Sol	121.725	Altitude : 325 ft (12 hPa)
LFRN_TWR : Rennes Tour	120.500	TMA 2 (D) : 3 500 ft - FL 065 TMA 1 (D) : 1 500 ft - 3 500 ft
LFRN_APP : Rennes Approche	134.000	CTR (D) : SFC - 1 500 ft AMSL
LFRR_CTR : Brest Contrôle	119.825	TA : 5 000 ft

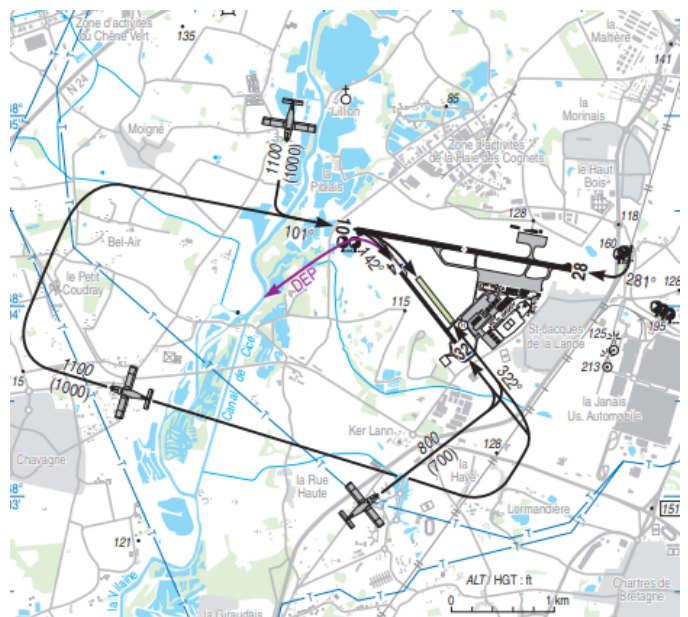
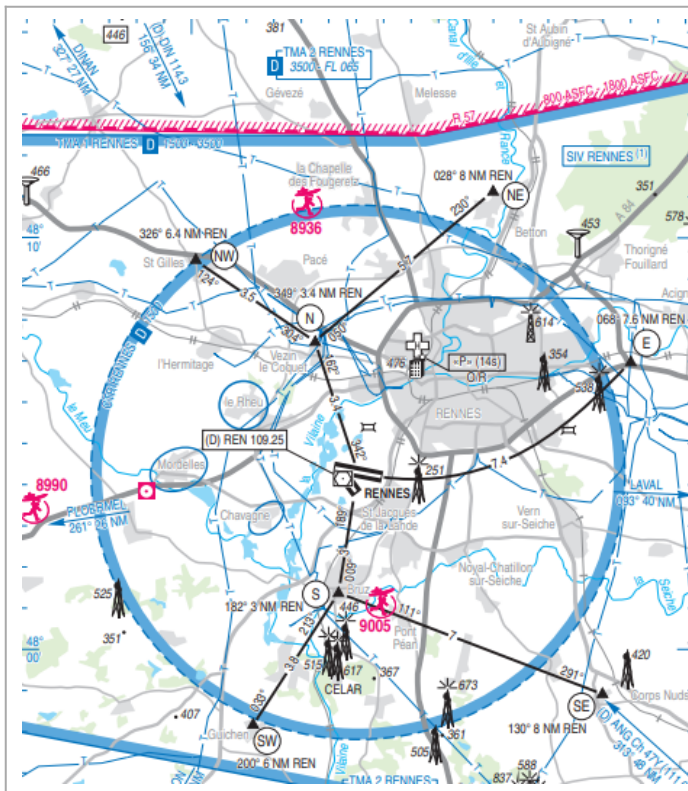
Balises avoisinantes

REN (VOR-DME)	109.25
---------------	--------

Procédures d'approche principales			
ILS 28	RS (110.1)	281°	Alt : 2 000 ft
RNP 10	IF : IRN10	101°	Alt : 2 000 ft

SID				
Piste	SID	Type	Niveau Initial	Remarques
10	ATNIS 5T	RNAV	Par ATS	N/A
	GODAN 5R			
	GODAN 5S			
	LABUL 5T			
	TABIL 5T			
28	ATNIS 5V	RNAV	Par ATS	N/A
	GODAN 5W			
	LABUL 5V			
	TABIL 5W			

Procédures VFR				
RWY 10	RWY 28	RWY 14	RWY 32	Entrées/Sorties
Main Gauche	Main Droite	Main Droite	Main Gauche	NE ; NW ; N ; SE ; SW ; S ; E
1 500 ft QNH		800 ft QNH		



Ce document a été édité et mis à jour par la Division IVAO France

© ***IVAO France***

FIR de Brest

AIRAC 2507

Revision #11

Created 7 April 2025 10:53:44 by Samuel Boudin

Updated 25 June 2025 11:42:52 by Samuel Boudin