

# LFRI - La Roche Sur Yon Les Ajoncs



## Fiche "La Roche Sur Yon Les Ajoncs"

### LFRI

**Avertissement** : ce document est exclusivement réservé à la simulation aérienne et particulièrement aux pilotes et contrôleurs du réseau IVAO. Il ne doit en aucun cas être utilisé dans l'aviation réelle.

Positions et fréquences de contrôle		Informations pratiques
LFRI_FIS_TWR : La Roche Sur Yon Information	119.905	Altitude : 299 ft (11 hPa)
LFRR_APP : Nantes Approche	124.430	RMZ (G) : SFC - 3 500 ft AMSL
LFRR_CTR : Brest Contrôle	119.825	TA : 5 000 ft

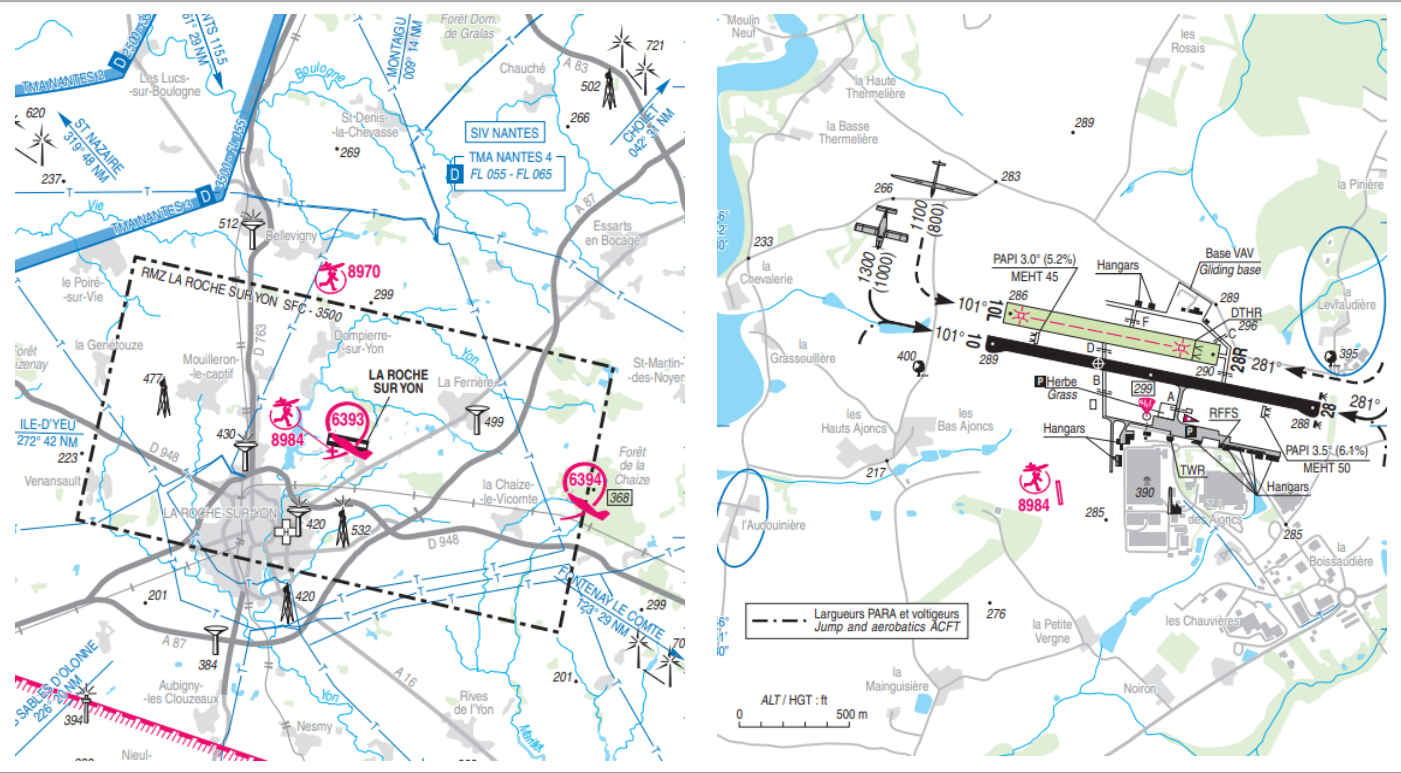
Procédures d'approche principales

RNP 10	IF : IRI10	101°	Alt : 2 000 ft
RNP 28	IF : IRI28	281°	Alt : 2 000 ft

Procédures VFR		
RWY 10	RWY 28	Entrées/Sorties
Main Gauche*	Main Droite*	N/A
1 300 ft QNH**		

\* Circuit sud (QFU10 : Main Droite, QFU28 : Main Gauche) pour les appareil de voltige et appareil de PJE (Exercice de Parachutage).

\*\* 1 100 ft QNH pour la piste gazonnée (10L/28R).



***Ce document a été édité et mis à jour par la Division IVAO France***

© [IVAO France](#)

[FIR de Brest](#)

***AIRAC 2507***

Revision #10

Created 7 May 2025 14:45:48 by Enzo Le Bris-Leleux

Updated 25 June 2025 11:41:36 by Samuel Boudin