

LFRD - Dinard Pleurtuit Saint Malo



Fiche "Dinard Pleurtuit - Saint Malo"

LFRD

Avertissement : ce document est exclusivement réservé à la simulation aérienne et particulièrement aux pilotes et contrôleurs du réseau IVAO. Il ne doit en aucun cas être utilisé dans l'aviation réelle.

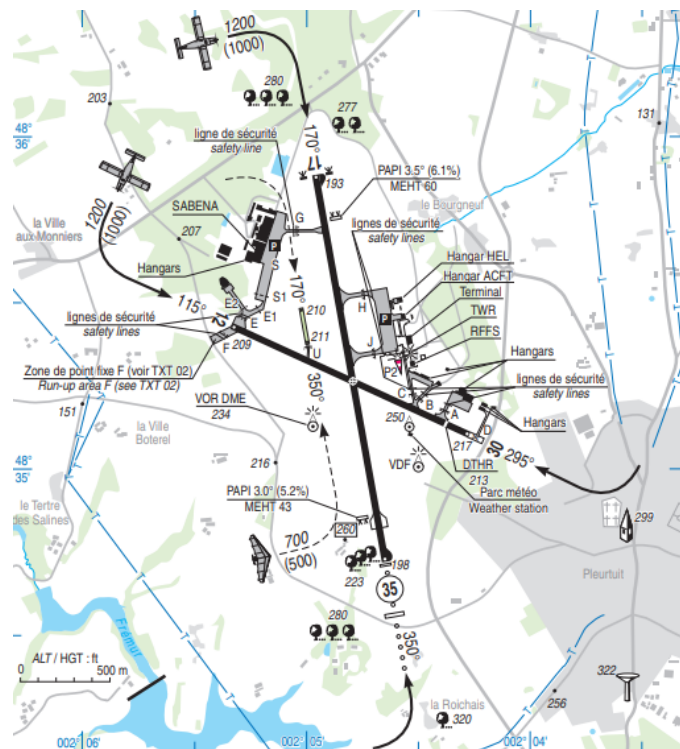
Positions et fréquences de contrôle		Informations pratiques
LFRD_TWR : Dinard Tour	120.150	Altitude : 219 ft (8 hPa)
LFRN_APP : Rennes Approche	134.000	TMA 4 (D) : 2 500 ft - FL 115
LFRR_CTR : Brest Contrôle	119.825	CTR 2 (D) : 1 500 ft AMSL - 2 500 ft AMSL CTR 1 (D) : SFC - 2 500 ft AMSL
		TA : 5 000 ft

Balises avoisinantes	
DIN (VOR-DME)	114.3

Procédures d'approche principales			
RNP 35	IF : EVREN	350°	Alt : 3 000 ft
RNP 17	IF : ERTUN	170°	Alt : 3 000 ft

SID				
Piste	SID	Type	Niveau Initial	Remarques
17	EKRAS 2S	RNAV	Par ATS	N/A
	MINQI 2D			
35	EKRAS 2N	RNAV	Par ATS	N/A
	MINQI 2N			

Procédures VFR Avions		
RWY 17/20	RWY 35/12	Entrées/Sorties
Main Droite	Main Gauche	NWD ; SWD ; WJD ; ND : NBD ; NED ; ED ; LPD
1 200 ft QNH		



Ce document a été édité et mis à jour par la Division IVAO France

Revision #10

Created 7 April 2025 10:52:18 by Samuel Boudin

Updated 25 June 2025 11:40:00 by Samuel Boudin