

LFRC - Cherbourg Manche



Fiche "Cherbourg Manche"

LFRC

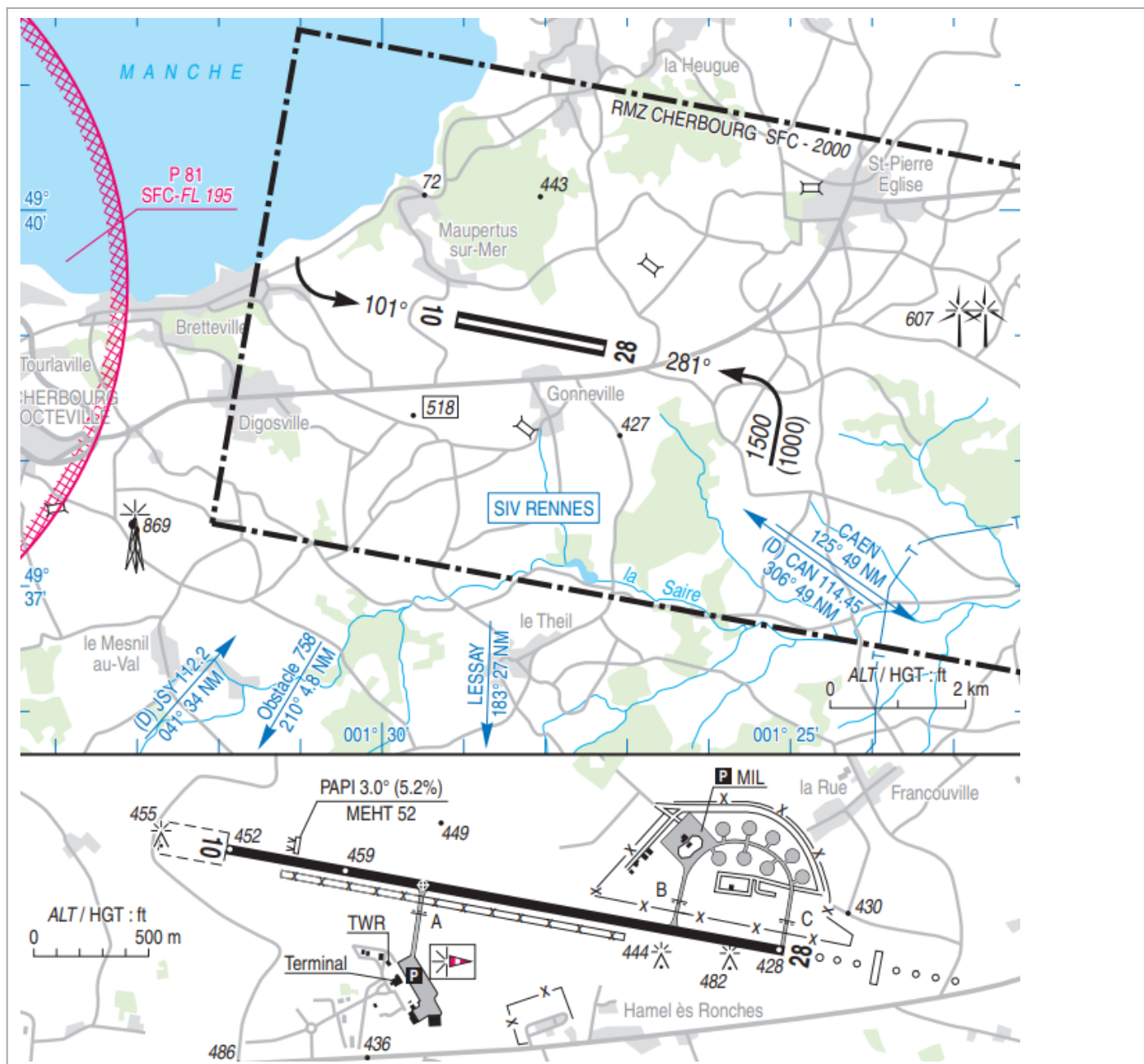
Avertissement : ce document est exclusivement réservé à la simulation aérienne et particulièrement aux pilotes et contrôleurs du réseau IVAO. Il ne doit en aucun cas être utilisé dans l'aviation réelle.

Positions et fréquences de contrôle			Infos pratiques
LFRC_FIS_TWR : Cherbourg Info	119.630		Altitude : 459 ft (17 hPa)
LFRN_APP : Rennes Approche	134.000		TA : 5 000 ft
LFRR_CTR : Brest Contrôle	119.825		

Procédures d'approche principales			
RNP 28	IF : UVRAN	281°	Alt : 3 000 ft

Procédures VFR

RWY 10	RWY 28	Sorties/Entrées
Main Gauche	Main Gauche	N/A
1 500 ft QNH		



Ce document a été édité et mise à jour par la Division IVAO France

Revision #8

Created 7 May 2025 21:37:16 by Enzo Le Bris-Leleux

Updated 25 June 2025 11:38:49 by Samuel Boudin