

# LFPT - Pontoise Cormeilles en Vexin



## Fiche « Pontoise Cormeilles en Vexin » LFPT

**Avertissement** : ce document est exclusivement réservé à la simulation aérienne et particulièrement aux pilotes et contrôleurs du réseau IVAO. Il ne doit en aucun cas être utilisé dans l'aviation réelle.

### Positions et fréquences de contrôle

LFPT_TWR : Pontoise Tour	121.200
LFPB_APP : Le Bourget Approche	118.800
LFPG_APP : De Gaulle Approche	125.830

### Infos pratiques

Altitude : 325 ft (12 hPa)
TMA Le Bourget (D) : 1 500 ft - 2 500 ft
CTR Pontoise (D) : 2 500 ft

LFPG_DEP : De Gaulle Départ	131.200	TA : 5 000 ft
LFFF_CTR : Paris Contrôle	128.105	

Balises avoisinantes	
PON (VOR)	111.6
BT (VOR-DME)	116.1
BOV (VOR-DME)	109.65

Procédures d'approche principales			
RNP Y 05	IF : PT405	N/A	FL 070
RNP Z 05			Alt : 2 000 ft
RNP 23	IF : PT423	N/A	Alt : 2 000 ft

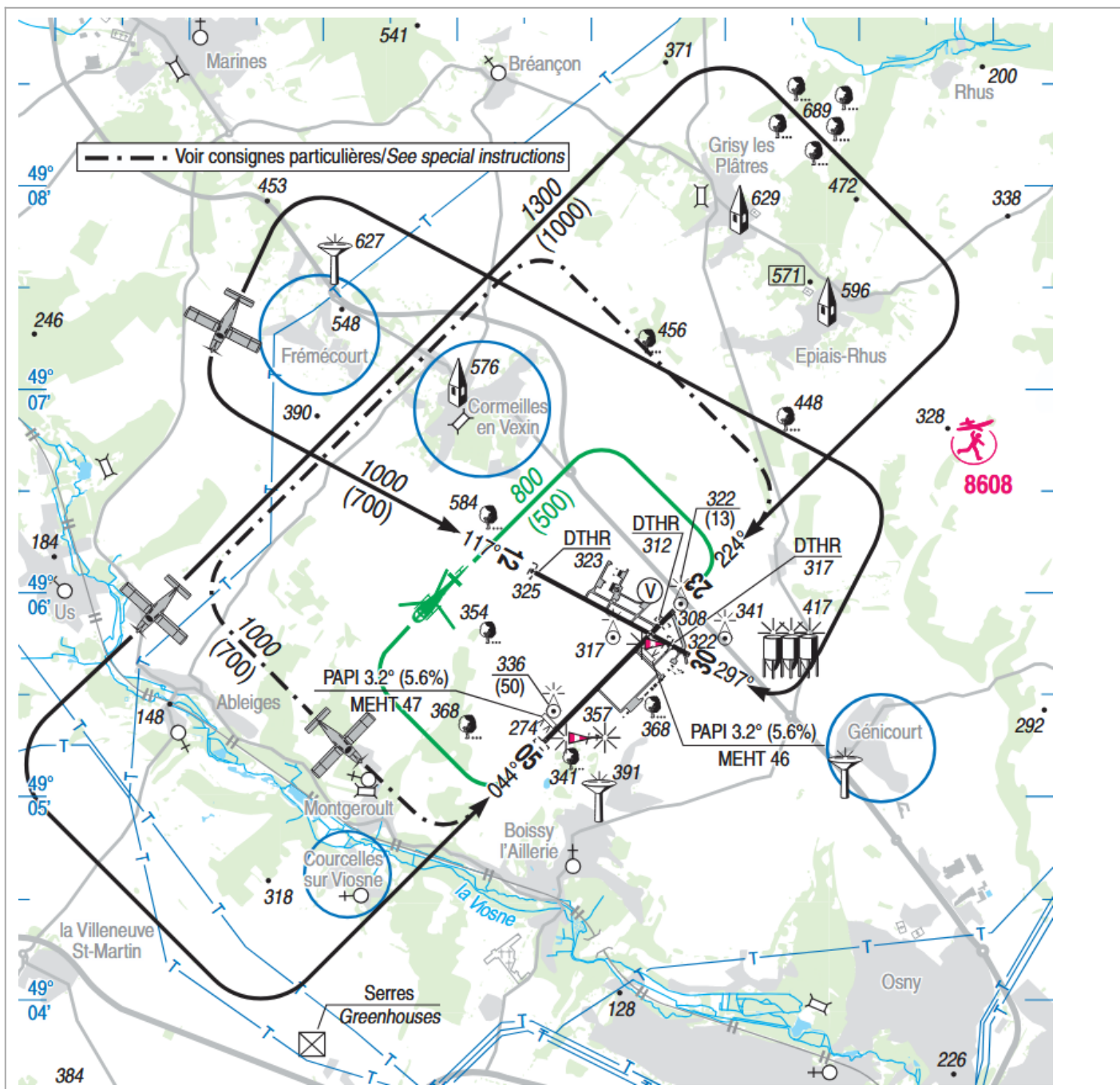
SID				
Piste	SID	Type	Niveau Initial	Restrictions
05 & 23	OMNI	Guidage Radar	N/A	Raccordement sur SID Le Bourget
	PN 6N	CONV	4 000 ft	LFPO = W ; LFPG = W

SID				
Piste	SID	Type	Niveau Initial	Restrictions
PV 6N	4 000 ft	LFPO = W ; LFPG = W		
PN 6W	3 000 ft			
PV 6W	3 000 ft			
PN 6R	RNAV	3 000 ft	LFPO = W ; LFPG = E	
PV 6R		3 000 ft	LFPO = W ; LFPG = E	
PN 6U	CONV	3 000 ft	LFPO = E ; LFPG = E	
PV 6U		3 000 ft	LFPO = E ; LFPG = E	

STAR				
Piste	STAR	Type	IAF	Restrictions
05 & 23	DINAN 1T	RNAV	OZHIS	2 000 ft
	MATIX 1T			
	MOFIL 1T			

STAR				
Piste	STAR	Type	IAF	Restrictions
SONUR 1T				
VEDUS 1T				
PEXIR 1T	MOPAR	FL 070		
VELOL 1T				
RLP 1T	OZHIS	2 000 ft		
TINIL 1T				
TRO 1T				

Procédures VFR				
RWY 05	RWY 23	RWY 12	RWY 30	Entrées/Sorties
Main Gauche	Main Droite	Main Gauche	Main Droite	NW ; W ; S ; E
1 300 ft QNH		1 000 ft QNH		



**Ce document a été édité et mis à jour par la Division IVAO France**