

LFPN - Paris Saclay Versailles



Fiche « Paris Saclay Versailles » LFPN

Avertissement : ce document est exclusivement réservé à la simulation aérienne et particulièrement aux pilotes et contrôleurs du réseau IVAO. Il ne doit en aucun cas être utilisé dans l'aviation réelle.

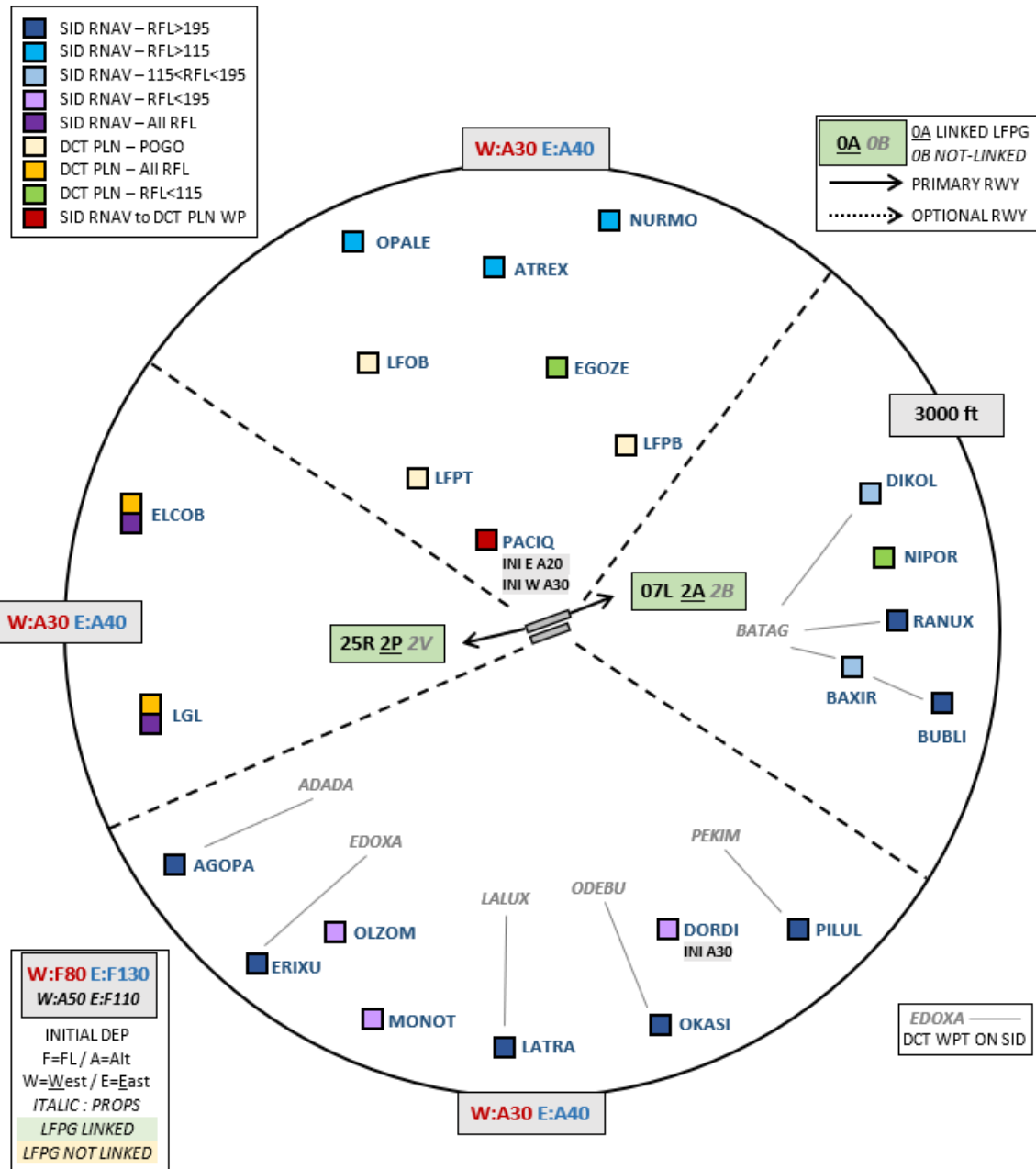
| Positions et fréquences de contrôle | | Infos pratiques |
|-------------------------------------|---------|--|
| LFPN_TWR : Toussus Sol | 122.130 | Altitude : 538 ft (20 hPa) |
| LFPN_TWR : Toussus Tour | 120.750 | SIV 1 Chevreuse : SFC - 2 000 ft SIV 2 Chevreuse : SFC - 1 500 ft SIV 3 Chevreuse : SFC - 2 500 ft |
| LFPV_APP : Villa Approche | 119.425 | TMA Paris 10 (A) : 2 000 ft - 2 500 ft TMA Paris 9 (A) : FL 085 - FL 115 |
| LFPO_APP : Orly Approche | 123.875 | TMA Paris 7 (A) : FL 065 - FL 085 TMA Paris 5 (A) : 4 500 ft - FL 065 |

| | | |
|---------------------------|---------|---|
| LFPO_DEP : Orly Départ | 127.750 | TMA Paris 4 (A) : 3 500 ft - 4 500 ft TMA Paris 3 (A) : 2 500 ft - 3 500 ft |
| LFFF_CTR : Paris Contrôle | 128.105 | TMA Villacoublay (A) : 1 500 ft - 2 500 ft TMA Paris 2 (A) : 1 500 ft - 2 500 ft |
| | | TA : 5 000 ft |

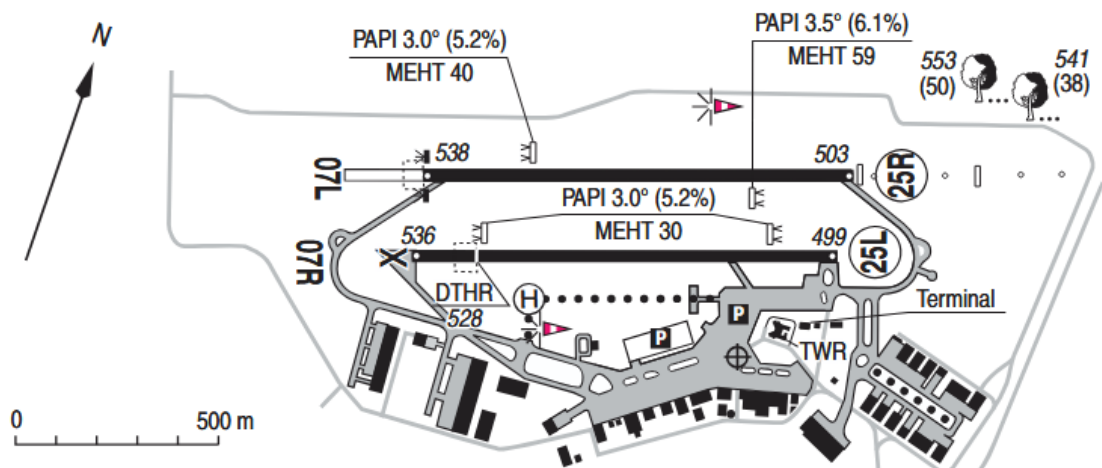
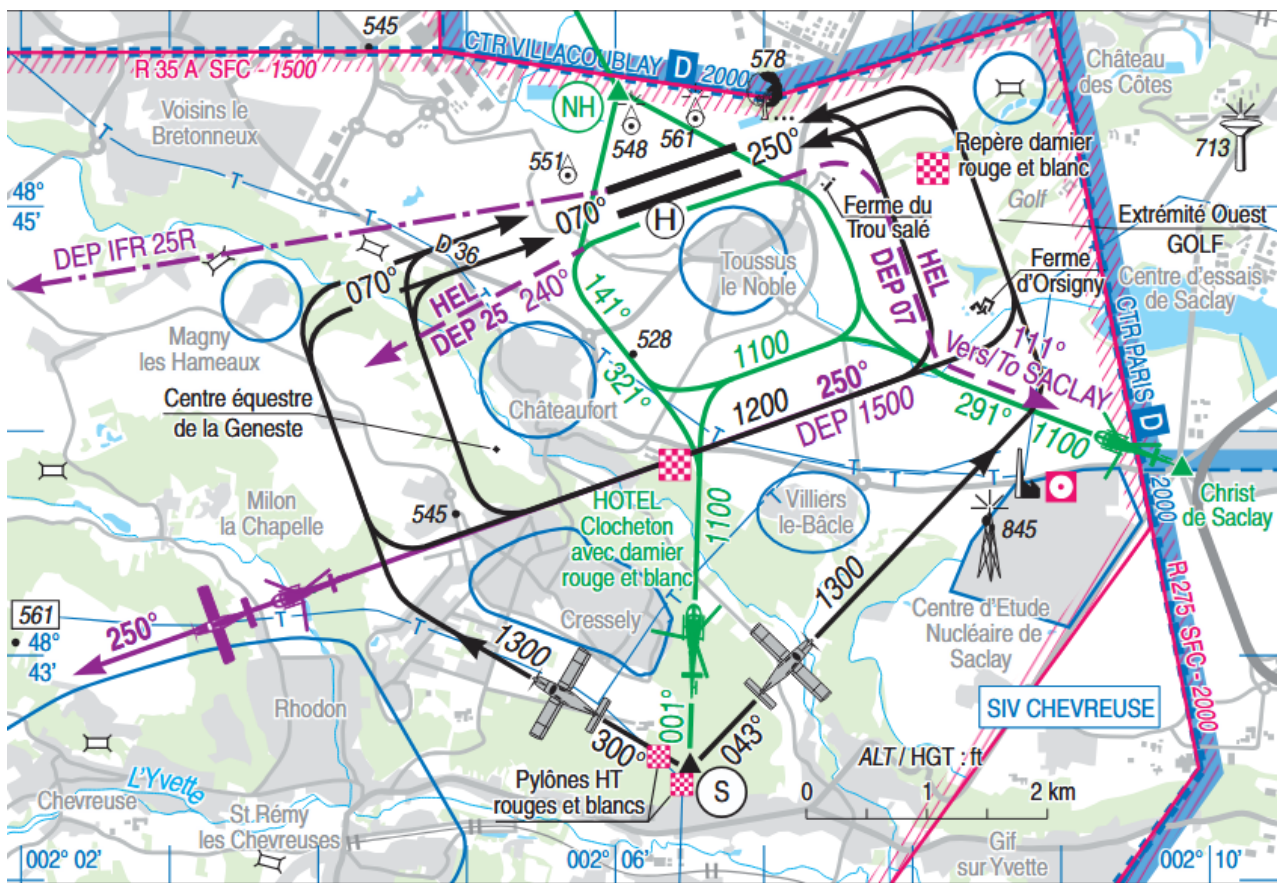
| Balises avoisinantes | |
|----------------------|--------|
| TSU (VOR) | 108.25 |

| Procédures d'approche principales | | | |
|-----------------------------------|--------------|------|----------------|
| RNP 07L | IF : IN07L | 070° | Alt : 3 000 ft |
| ILS/LOC 25R | TNO (110.15) | 250° | Alt : 3 000 ft |

| SID |
|-----|
|-----|



STAR



Procédures VFR Hélicoptères

| Points HEL | Conditions d'utilisation | FATO |
|---------------------------------|--|--------------------|
| NH 1 500 ft | ATS LFPV non assurée Jour uniquement DEP/ARR via NH - WH1 et IH2 | De jour uniquement |
| WH5 - Christ de Saclay 1 100 ft | Transit via LFPV | |

Ce document a été édité et mis à jour par la Division IVAO France

| | | |
|-------------------------------|---------------------------|----------------------------|
| © IVAO France | FIR Paris | AIRAC 2507 |
|-------------------------------|---------------------------|----------------------------|

Revision #14

Created 7 April 2025 09:55:28 by Samuel Boudin

Updated 6 July 2025 17:11:38 by Samuel Boudin