

# LFOT - Tours Val de Loire



## Fiche « Tours Val de Loire » LFOT

**Avertissement :** ce document est exclusivement réservé à la simulation aérienne et particulièrement aux pilotes et contrôleurs du réseau IFAO. Il ne doit en aucun cas être utilisé dans l'aviation réelle.

Positions et fréquences de contrôle		Infos pratiques
LFOT_TWR : Tours Tour	124.400	Altitude : 357 ft (13 hPa)
LFPM_APP : Seine Approche	118.050	TMA 10 Seine (D) : FL 065 - FL 115 TMA 9 Seine (D) : 4 500 ft - FL 065 TMA 8 Seine (D) : 3 500 ft - 4 500 ft TMA 7.1 Seine (D) : 2 000 ft - 3 500 ft
LFFF_F_CTR : Paris Contrôle	135.405	CTR Tours (D) : 2 500 ft
LFFF_CTR : Paris Contrôle	128.105	TA : 5 000 ft

Procédures d'approche principales			
RNP 02	IF : IOT02	15°	Alt : 3 000 ft
RNP 20	IF : IOT20	195°	Alt : 3 000 ft

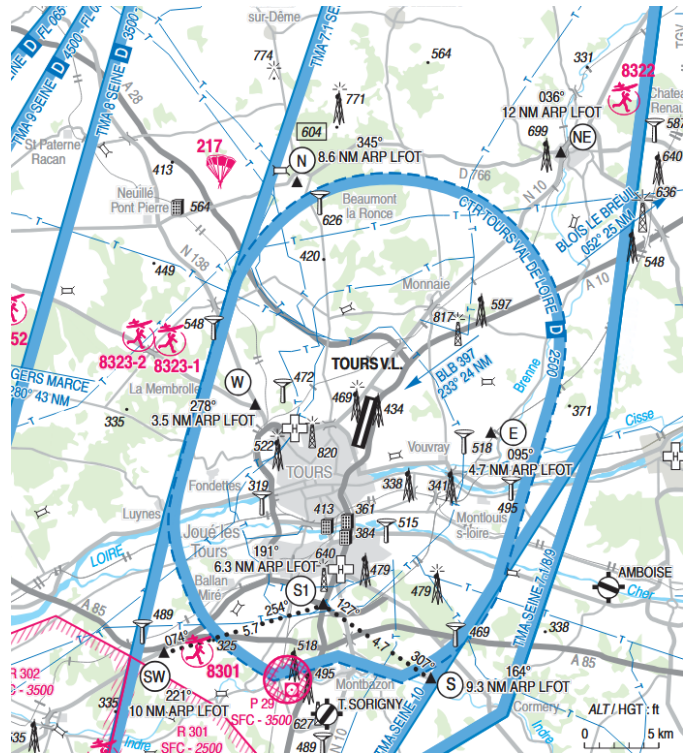
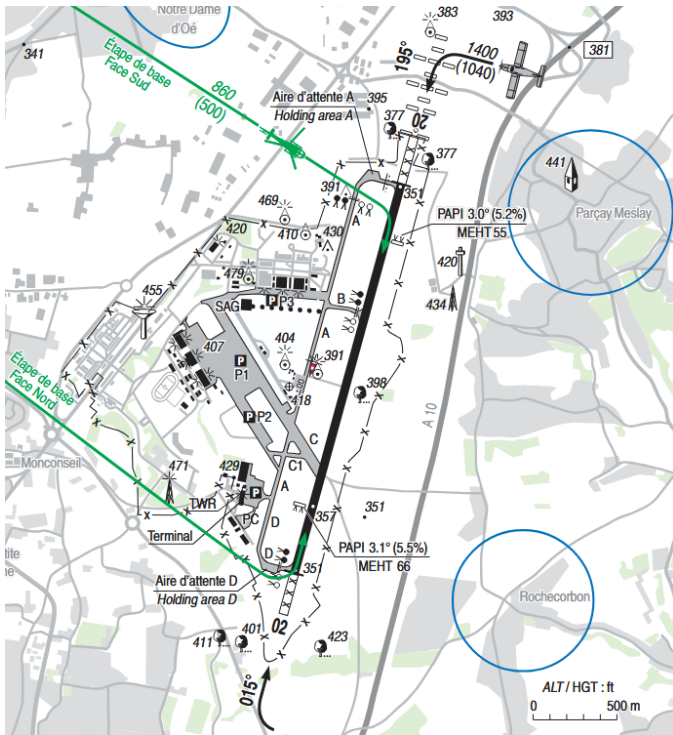
SID				
Piste	SID	Type	Niveau Initial	Remarques
02	OMARI 1N	RNAV	FL 070	N/A
	SOPIL 1N			
	VANAD 1N			
20	OMARI 1S			
	SOPIL 1S			
	VANAD 1S			

STAR				
Piste	STAR	Type	IAF	Restrictions
02	OMARI 1A	RNAV	OTKUR	4 000 ft à l'IAF

STAR				
Piste	STAR	Type	IAF	Restrictions
POI 1A*				
SOPIL 1A				
VANAD 1A				
POI 1D*	IOT02	3 000 ft à l'IAF	4 000 ft à l'IAF	
20	OMARI 1B	OTKIG		
	POI 1B*			
	SOPIL 1B			
	VANAD 1B			
	VANAD 1D*	IOT20		

\*Sur autorisation du contrôle

Procédures VFR		
RWY 02	RWY 20	Entrées/Sorties
Main Droite	Main Gauche	N ; NE ; E ; W ; SW ; S
1 400 ft QNH		



**Ce document a été édité et mis à jour par la Division IVAO France**

© [IVAO France](#)

[FIR Paris](#)

[AIRAC 2507](#)

Revision #12

Created 7 April 2025 09:53:24 by Samuel Boudin

Updated 6 July 2025 17:11:38 by Samuel Boudin