

# LFMH - Saint Étienne Loire



## Fiche « Saint-Etienne Loire » LFMH

**Avertissement :** ce document est exclusivement réservé à la simulation aérienne et particulièrement aux pilotes et contrôleurs du réseau IVAO. Il ne doit en aucun cas être utilisé dans l'aviation réelle.

Positions et fréquences de contrôle		Informations pratiques
LFMH_TWR : Saint Etienne Tour	119.250	Altitudes : 1 325 ft (48 hPa)
LFLC_APP : Clermont Approche	122.225	TMA 7 (D) : 1 000 ft ASFC / 2 500 ft - FL85
LFMM_NW_CTR : Marseille Contrôle	123.805	CTR 1 (D) : SFC - 1 000 ft ASFC / 3 200 ft CTR 2 (D) : SFC - 4 500 ft
		TA : 6 000 ft

Balises avoisinantes	
CFA (VOR-DME)	114.35
ROA (VOR-DME)	110.4

Balises avoisinantes	
LSE (VOR-DME)	114.75

Procédures d'approches principales			
RNP Y 17	IF : IMH17	173°	Alt : 4 000 ft
RNP 35	IF : IMH35	353°	Alt : 4 500 ft

SID				
Piste	SID	Type	Niveau Initial	Remarques
17	LERGA 4N	CONV	Par ATS	N/A
35	LERGA 4S			

STAR				
Piste	STAR	Type	IAF	Restrictions
17	TIS 7F	RNAV	BELEP	N/A
35	AGREV 7E		MALAT	

Procédures VFR Avions		
RWY 17	RWY 35	Entrées/Sorties
Main Droite	Main Gauche	N ; NE ; NA ; SE ; S ; W

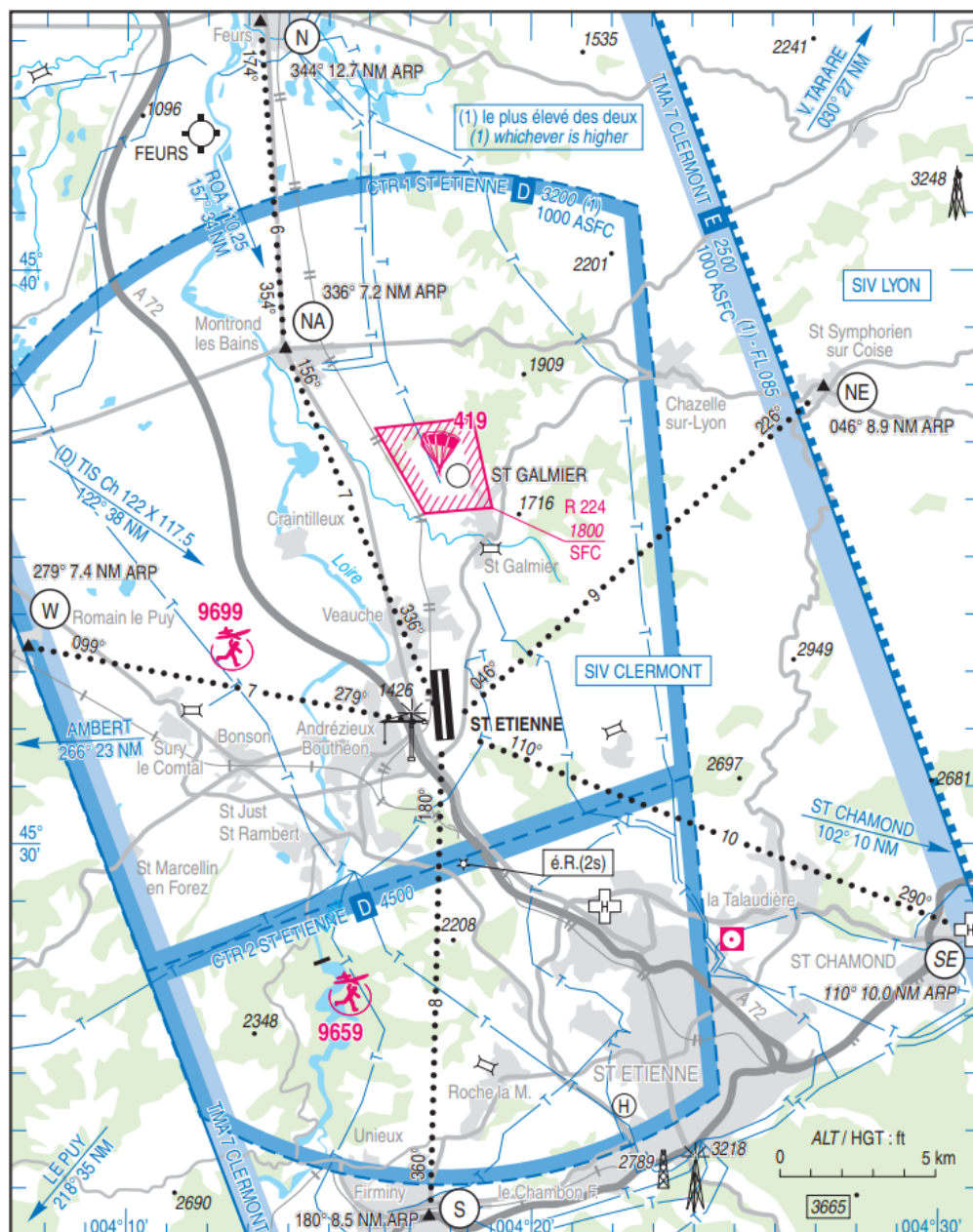
## Procédures VFR Avions

RWY 17

RWY 35

Entrées/Sorties

2 300 ft QNH



**Ce document a été édité et mis à jour par la Division IVAO France**

---

Revision #11

Created 7 April 2025 10:18:57 by Samuel Boudin

Updated 6 July 2025 17:11:38 by Samuel Boudin