

# LFLY - Lyon Bron



## Fiche "Lyon Bron" LFLY

**Avertissement :** ce document est exclusivement réservé à la simulation aérienne et particulièrement aux pilotes et contrôleurs du réseau IFAO. Il ne doit en aucun cas être utilisé dans l'aviation réelle.

Positions et fréquences de contrôle		Voisines	Informations pratiques
LFLY_GND : Bron Sol	121.655		Altitude : 654 ft (24 hPa)
LSE (VOR-DME)			114.75
LFLY_TWR : Bron Tour	121.830		TMA 1 (C) : 2 500 ft - 4 500 ft
PAS (VOR-DME)			116.6
LFLY_DEP : Lyon Départ	132.000		CTR (D) : SFC - 2 500 ft
LTP (VOR-DME)		115.55	CTR St-Exupéry (D) : SFC - 2 500 ft
LFLY_APP : Lyon Approche	136.075		
LFMM_NW_CTR : Marseille	123.805	Procédures d'approches principales	
Contrôle RNP 16	IF : FAGOR		
		162°	TA : 5 000 ft Alt : 3 000 ft
RNP 34	IF : RESKU	342°	Alt : 3 000 ft

SID

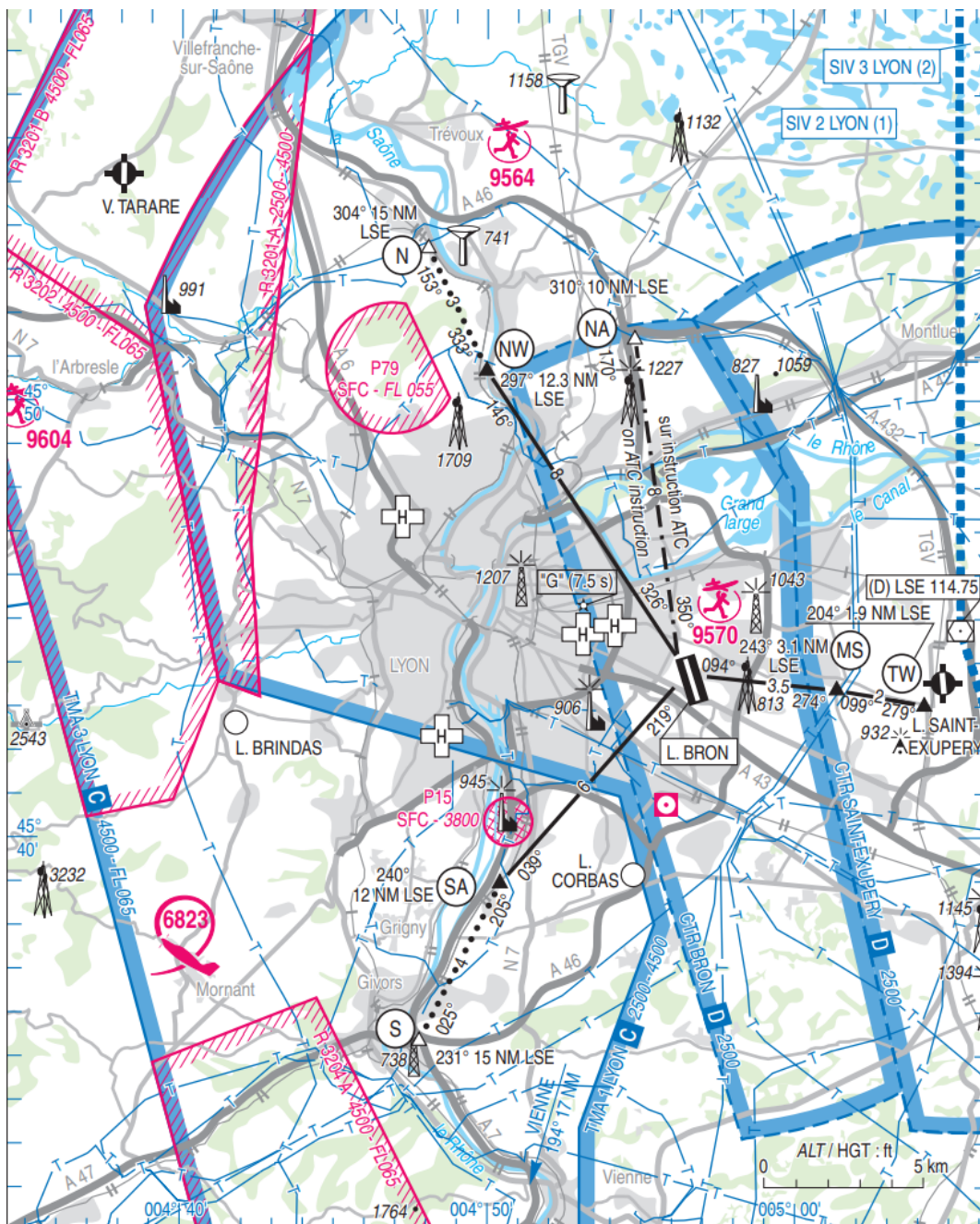
Piste	SID	Type	Niveau Initial	Remarques
16	ALURA 6T	RNAV	Par ATS	N/A
	BELEP 6T			
	BELUS 6T			
	BUSIL 6T			
	MABES 6T			
	MOKIP 6T			
	MURRO 6T			
	REPSI 6T			
	ROMAM 6T			
	RISOR 6T			
34	ALURA 6P	RNAV	Par ATS	N/A
	BELEP 6P			
	BELUS 6P			

SID				
Piste	SID	Type	Niveau Initial	Remarques
BUSIL 6P				
MABES 6P				
MOKIP 6P				
MURRO 6P				
REPSI 6P				
ROMAM 6P				
RISOR 6P				

STAR				
Piste	STAR	Type	IAF	Restrictions
16	AMVAR 9S	RNAV	GOMET	FL 100
	PINED 9S			
	FEDZI 9S		TALAR	FL 070
	LESPI 9S			
	MEZIN 9S		ARBON	FL 100
	MTL 9S			

STAR				
Piste	STAR	Type	IAF	Restrictions
MILPA 9S	RIPTU	FL 070		
34	AMVAR 9N	RNAV	GOMET	FL 100
	PINED 9N			
	FEDZI 9N		TALAR	FL 070
	LESPI 9N			
	MEZIN 9N		ARBON	
	MTL 9N			
	MILPA 9N		RIPTU	

Procédures VFR Avions		
RWY 16	RWY 34	Entrées/Sorties
Main Gauche	Main Droite	S ; SA ; TW ; MS ; N ; NW ; NA
1 800 ft QNH		



**Ce document a été édité et mis à jour par la Division ICAO France**

© ICAO France

FIR de Marseille

AIRAC 2507

Revision #15

Created 7 April 2025 10:15:20 by Samuel Boudin

Updated 6 July 2025 17:26:56 by Samuel Boudin