


LFLX - Châteauroux Déols



Fiche "Châteauroux Déols" LFLX

Avertissement : ce document est exclusivement réservé à la simulation aérienne et particulièrement aux pilotes et contrôleurs du réseau IVAO. Il ne doit en aucun cas être utilisé dans l'aviation réelle.

Positions et fréquences de contrôle		Informations pratiques
LFLX_TWR : Châteauroux Tour	125.875	Altitude : 529 ft (19 hPa)
LFBI_APP : Poitiers Approche	134.100	TMA 4 (D) : 2 500 ft - FL 065
LFBB_CTR : Bordeaux Approche	125.105	CTR (D) : SFC - 2 500 ft
		TA : 5 000 ft

Balises avoisinantes	
 CHX (VOR-DME)	108.65

CTX (NDB)	428
-----------	-----

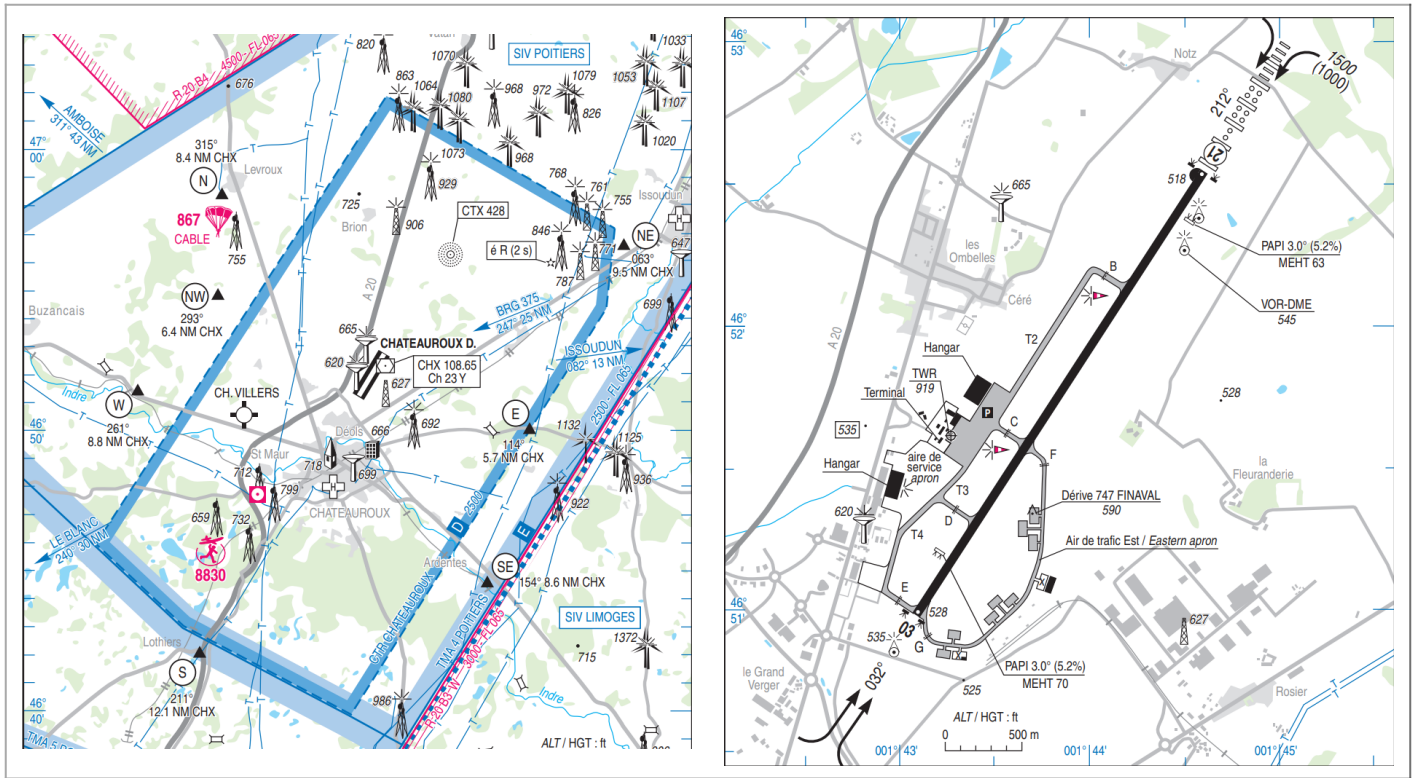
Procédures d'approches principales			
RNP 03	IF : ILX03	032°	Alt : 3 000 ft
ILS 21	CX (110.3)	212°	

SID				
Piste	SID	Type	Niveau Initial	Remarques
03	ETAMO 8J	RNAV	4 000 ft	N/A
	GUSON 8J			
	OLINO 8J			
	SOPIL 8J			
21	ETAMO 8K	RNAV	4 000 ft	N/A
	GUSON 8K			
	OLINO 8K			
	SOPIL 8K			

STAR				
Piste	STAR	Type	IAF	Restrictions
03	GUSON 5S	RNAV	LX305	3 000 ft - 5 000 ft
	OLINO 5S		LX304	3 000 ft
	VEROS 5S		CTX/LX304	
21	GUSON 5N	RNAV	LX214	3 000 ft

STAR				
Piste	STAR	Type	IAF	Restrictions
OLINO 5N				
VEROS 5N	ROXIL/CTX	3 000 ft		
GUSON 5N	CONV	CTX	3 000 ft	
OLINO 5N				
VEROS 5N				

Procédures VFR		
RWY 03	RWY 21	Entrées/Sorties
Main Droite/Gauche		N ; W ; NE ; E ; SE ; S QFU 21 préférentiel
1 500 ft QNH		



Ce document a été édité et mis à jour par la Division IVAO France

© **IVAO France**

FIR de Bordeaux

AIRAC 2507

Revision #4

Created 7 April 2025 09:27:24 by Samuel Boudin

Updated 6 July 2025 17:11:38 by Samuel Boudin