

LFLS - Grenoble Alpes Isère



Fiche "Grenoble Alpes Isère" LFLS

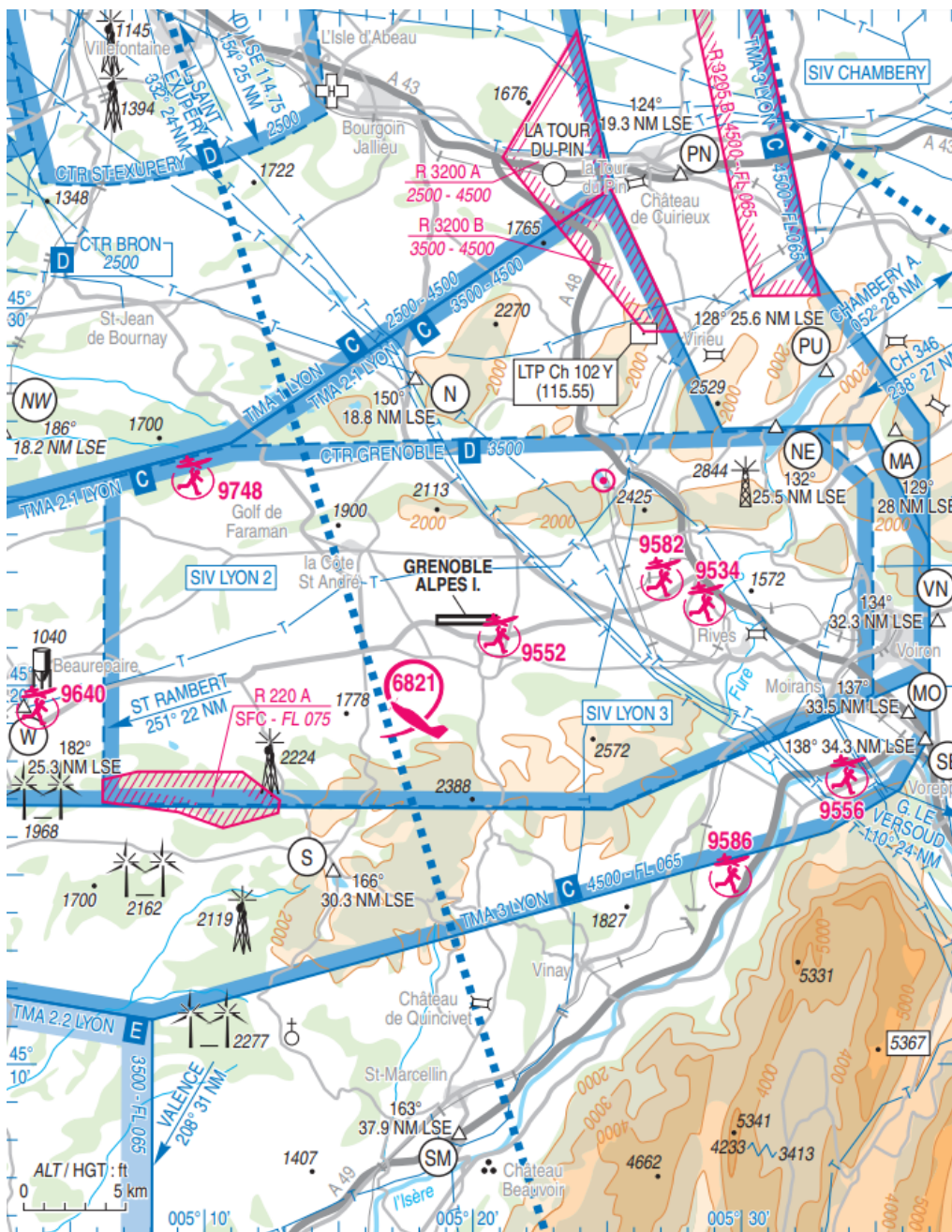
Avertissement : ce document est exclusivement réservé à la simulation aérienne et particulièrement aux pilotes et contrôleurs du réseau IFAO. Il ne doit en aucun cas être utilisé dans l'aviation réelle.

Positions et fréquences de contrôle		Voisines	Informations pratiques
LFLS_GND : Grenoble Sol	121.930		Altitude : 1 302 ft (47 hPa)
SG (RWY 09)			109.3
LFLS_TWR : Grenoble Tour	119.300		CTR (D) : SFC - 3 500 ft
LSE (VOR-DME)			114.75
			TMA 1 Lyon (C) : 2 500 ft - 4 500 ft
LFLS_DEP : Lyon Départ	132.000	Procédures d'approches principales	
			TMA 2 Lyon (C) : 3 500 ft - 4 500 ft
			TMA 3 Lyon (C) : 4 500 ft - 4 500 ft
ILS 09	SG (109.3)	088°	FL 065 Alt : 4 000 ft
LFLS_APP : Lyon Approche	136.075	268°	Alt : 5 000 ft
RNP 27	IF : ILS27		Alt : 4 200 ft
LFMM_NW_CTR : Marseille Contrôle	123.805		

Piste	SID	Type	Niveau Initial	Remarques
09	BELEP 8E	RNAV	5 000 ft	N/A
	BELUS 8E			
	MOKIP 8E			
	PIRUV 8E			
	REPSI 8E			
	ROMAM 8E			
	RISOR 8E	RNAV	FL 070	N/A
27	BELEP 8W	RNAV	5 000 ft	N/A
	BELUS 8W			
	MOKIP 8W			
	PIRUV 8W	RNAV	5 000 ft	Max FL 080 sur PIRUV
	REPSI 8W	RNAV	5 000 ft	N/A
	ROMAM 8W			
	RISOR 8W	RNAV	FL 070	Mini FL 130 sur RISOR

STAR				
Piste	STAR	Type	IAF	Restrictions
09 & 27	AMVAR 5A	RNAV	GOMET	FL 100
	LESPI 5A		ARBON	FL 070
	MEZIN 5A			
	MTL 5A			
	MILPA 5A		RIPTU	
	PINED 5A		GOMET	FL 100

Procédures VFR		
RWY 09	RWY 27	Entrées/Sorties
Main Gauche	Main Droite	NW ; N ; PN ; PU ; NE ; MA ; VN ; MO ; SE ; S ; W ; SM
2 300 ft QNH		



Ce document a été édité et mis à jour par la Division IVAO France

© IVAO France

FIR de Marseille

AIRAC 2507

Revision #11

Created 7 April 2025 10:17:44 by Samuel Boudin

Updated 6 July 2025 17:26:56 by Samuel Boudin