

# LFLP - Annecy Meythet



## Fiche "Annecy Meythet" LFLP

**Avertissement :** ce document est exclusivement réservé à la simulation aérienne et particulièrement aux pilotes et contrôleurs du réseau IVAO. Il ne doit en aucun cas être utilisé dans l'aviation réelle.

Positions et fréquences de contrôle		Voisines		Informations pratiques
LFLB_TWR : Chambéry	CBY (VOR-DME)	118.300	115.4	Altitude : 1 521 ft (55 hPa)
Tour				
		Procédures d'approches principales		TMA 1 Chambéry (D) : 1 000 ft ASFC / 3 000 ft - FL 095
LFLB_APP : Chambéry	RNP Z 04	121.205	036°	Alt : 650 ft
Approche				TMA 2 Genève (E) : 1 000 ft ASFC / 3 500 ft - 5 500 ft
VPT 22			N/A	
LFMM_NW_CTR : Marseille				CTR 1 (D) : SFC - 4 000 ft
Contrôle	123.805			
SID				TA : 6 500 ft
Piste	SID	Type	Niveau Initial	Remarques

22	BULOL 2A	RNAV	6 500 ft	N/A
	BUSIL 2A			
	ESAPI 2A			
	ODIKI 2A			
	LSE 2A			
	LTP 2A			
	ODIKI 2A			
	PAS 2A			
	PIRUV 2A			
	ROMAM 2A			

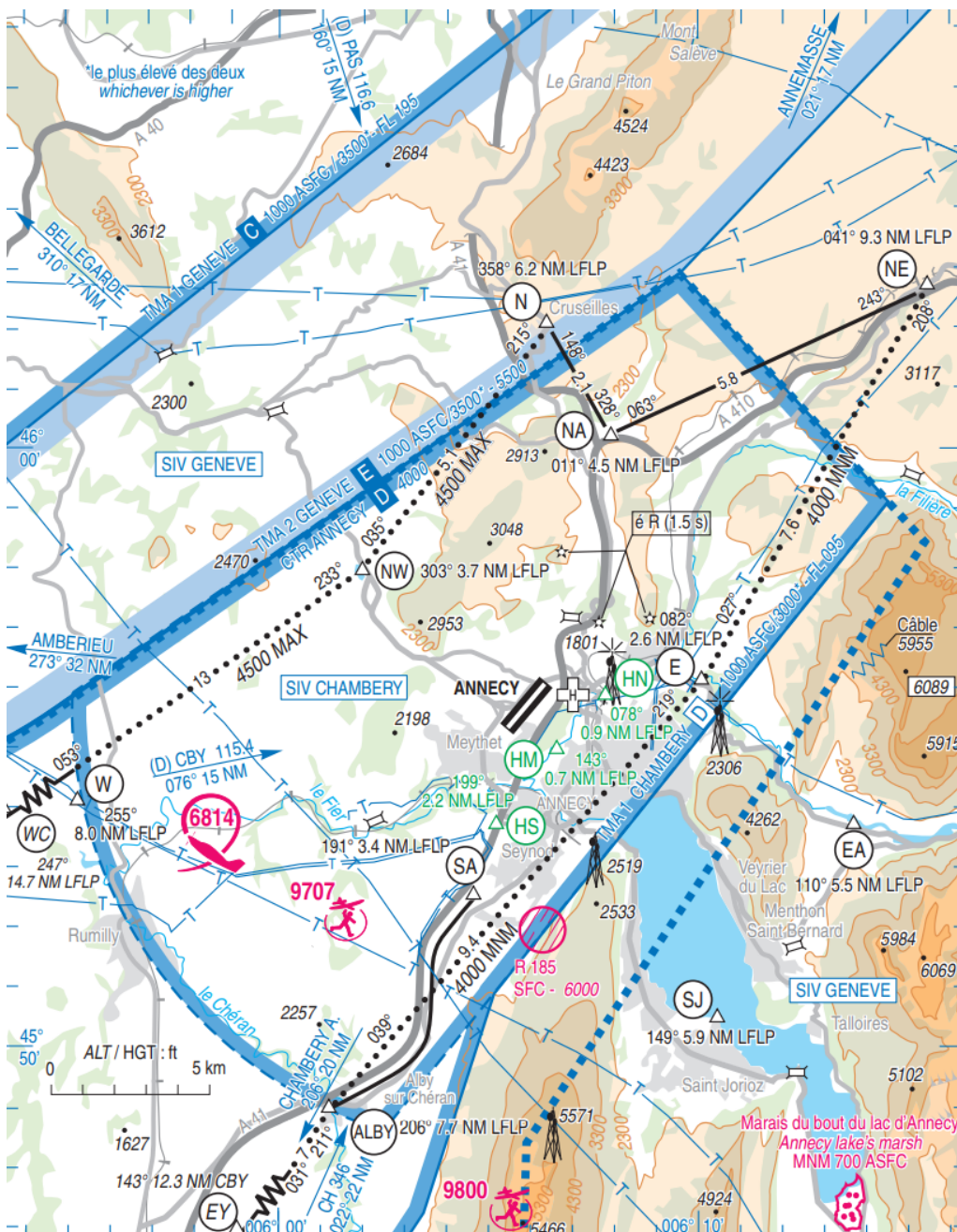
#### ***VOL NON RNAV :***

Le pilote d'un aéronef non capable de suivre un SID RNAV 1 doit le signaler au prévol et s'attendre à un départ omnidirectionnel (voir ci-dessous) suivi d'un guidage radar vers le point choisi(correspondant à un SID RNAV publié).

STAR				
Piste	STAR	Type	IAF	Restrictions
04	AMVAR 3P	RNAV	PIRUV	6 500 ft

STAR				
Piste	STAR	Type	IAF	Restrictions
FEDZI 3P				
LTP 3P	RNAV	PIRUV	Par ATS 6 500 ft	
MEBAK 3P	RNAV	PIRUV	6 500 ft	
MURRO 3P				
PINED 3P				
ROMAM 3P				
SALEV 3P	RNAV	PIRUV	Par ATS 6 500 ft	
SALEV 3Q	RNAV	PIRUV	6 500 ft	

Procédures VFR		
RWY 04	RWY 22	Entrées/Sorties
Main Droite	Main Gauche	N ; NA ; NE ; NW ; WC ; W ; EY ; ALBY ; SA ; SJ ; EA HS ; HM ; HN
2 400 ft QNH		



**Ce document a été édité et mis à jour par la Division IVAO France**

© IVAO France

FIR Marseille

AIRAC 2507

Revision #21

Created 7 April 2025 10:17:22 by Samuel Boudin

Updated 6 July 2025 17:26:56 by Samuel Boudin