

LFLL - Lyon Saint Exupéry



Fiche "Lyon Saint-Exupéry" LFLL

Avertissement : ce document est exclusivement réservé à la simulation aérienne et particulièrement aux pilotes et contrôleurs du réseau IFAO. Il ne doit en aucun cas être utilisé dans l'aviation réelle.

LFMM_NW_CTR : Marseille Contrôle	123.805	Balises avoisinantes	
LSE (VOR-DME)			114.75
PAS (VOR-DME)			116.6
CBY (VOR-DME)			115.4
LTP (VOR-DME)			115.55
LLS (RWY 17L)			119.1
LSN (RWY 35R)			111.5
SAN (RWY 35L)			110.75

Procédures d'approches principales			
ILS 17L	LLS (119.1)	174°	Alt : 3 000 ft
RNP 17R	IF : ARPOB		
ILS 35R	LSN (111.5)	354°	Alt : 3 000 ft
ILS 35L	SAN (110.75)		

SID				
Piste	SID	Type	Niveau Initial	Remarques
17 R/L	ALURA 8S	RNAV	FL 070	N/A
	ASLEG 8S		5 000 ft	Réservé hélices
	BELEP 8S		FL 070	N/A

SID				
Piste	SID	Type	Niveau Initial	Remarques
BUSIL 8S	FL 070	RNAV	5 000 ft	N/A
GEMLA 8S	5 000 ft			
LUKUM 8S	5 000 ft			
MABES 8S	FL 070			
MADOT 8S	FL 070			
MOKIP 8S	FL 070			
MTL 8S	5 000 ft			
MURRO 8S	FL 070			
PIMAK 8S	5 000 ft			
REPSI 8S	FL 070			
ROMAM 8S	FL 070			
RISOR 8S	FL 070			
VEROT 8S	5 000 ft			
35 L/R	ALURA 8N	RNAV	FL 070	N/A
	ASLEG 8N		5 000 ft	Réservé hélices
	BELEP 8N		FL 070	N/A
	BUSIL 8N		FL 070	
	GEMLA 8N		5 000 ft	Réservé hélices
	LUKUM 8N		5 000 ft	Réservé hélices
	MABES 8N		FL 070	N/A
	MADOT 8N		FL 070	
	MOKIP 8N		FL 070	

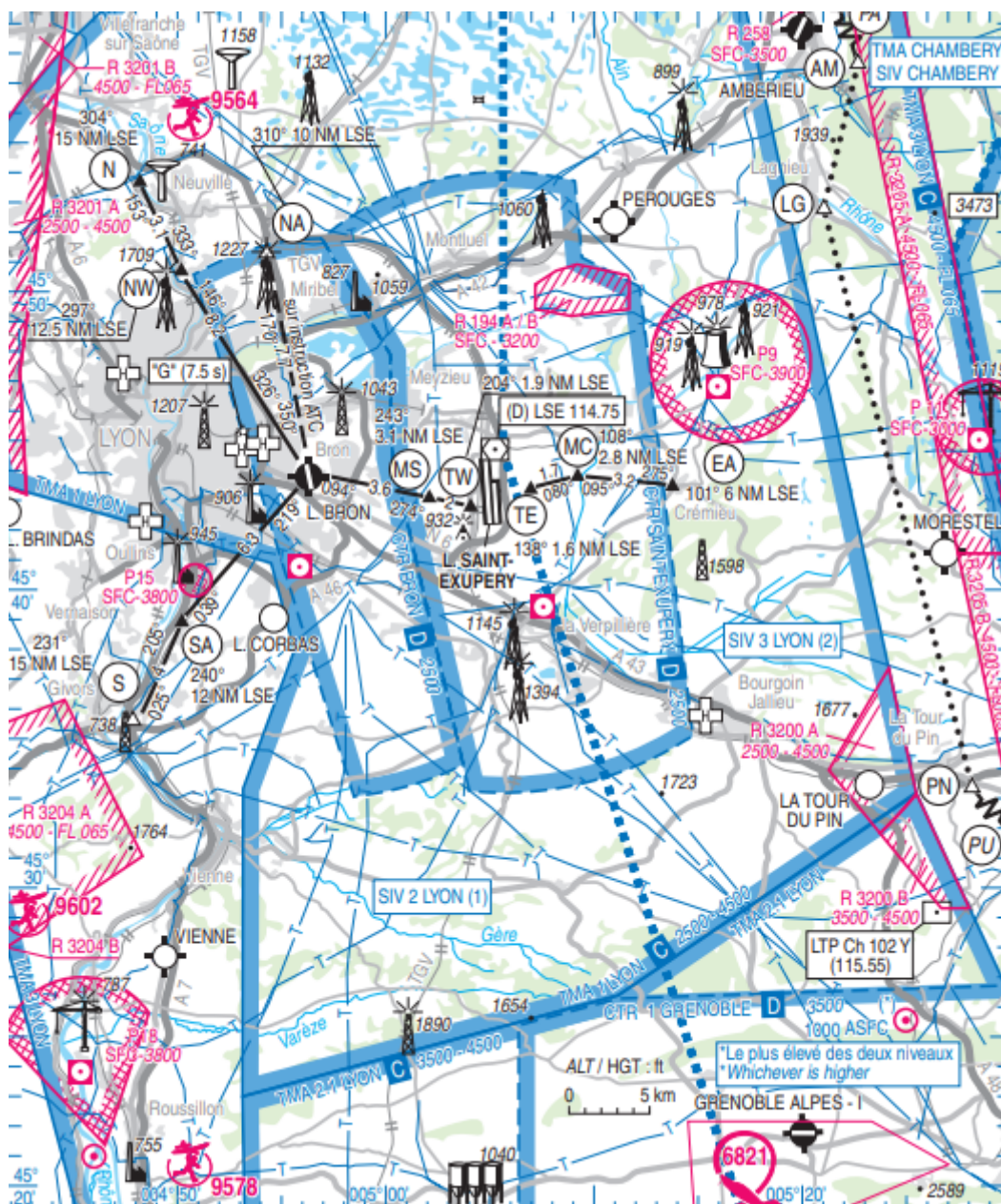
SID				
Piste	SID	Type	Niveau Initial	Remarques
MTL 8N	5 000 ft	Réservé hélices		
MURRO 8N	FL 070	N/A		
PIMAK 8N	5 000 ft	Réservé hélices		
REPSI 8N	FL 070	N/A		
ROMAM 8N	FL 070			
RISOR 8N	FL 070			
VEROT 8N	5 000 ft	Réservé hélices		

STAR				
Piste	STAR	Type	IAF	Restrictions
17 L/R	AMVAR 9S	RNAV	GOMET	FL 100
	PINED 9S			
	FEDZI 9S		TALAR	FL 070
	LESPI 9S			
	MEZIN 9S		ARBON	FL 100
	MTL 9S			
	MILPA 9S		RIPTU	FL 070
35 R/L	AMVAR 9N	RNAV	GOMET	FL 100
	PINED 9N			
	FEDZI 9N		TALAR	FL 070
	LESPI 9N			
	MEZIN 9N		ARBON	

STAR				
Piste	STAR	Type	IAF	Restrictions
MTL 9N				
MILPA 9N	RIPTU			

Procédures VFR		
Piste 17 L/R	Piste 35 L/R	Entrées / Sorties
Main Gauche	Main Droite	N ; NW ; NA ; S ; SA ; MS ; TW ; TE ; MC ; EA ; PA ; AM ; LG ; PN ; PU
1 800 ft QNH		

En cas de fort trafic, il est possible d’effectuer des circuits d’aérodrome et d’attente à l’ouest et l’est des installations entre MS et TW ainsi qu’en EA et TE.



Ce document a été édité et mis à jour par la Division IVAO France

© IVAO France

FIR de Marseille

AIRAC 2507

Revision #16

Created 7 April 2025 10:16:13 by Samuel Boudin

Updated 6 July 2025 17:26:56 by Samuel Boudin