

# LFLB - Chambéry Aix les Bains



## Fiche "Chambéry Aix-les-Bains" LFLB

**Avertissement :** ce document est exclusivement réservé à la simulation aérienne et particulièrement aux pilotes et contrôleurs du réseau IVAO. Il ne doit en aucun cas être utilisé dans l'aviation réelle.

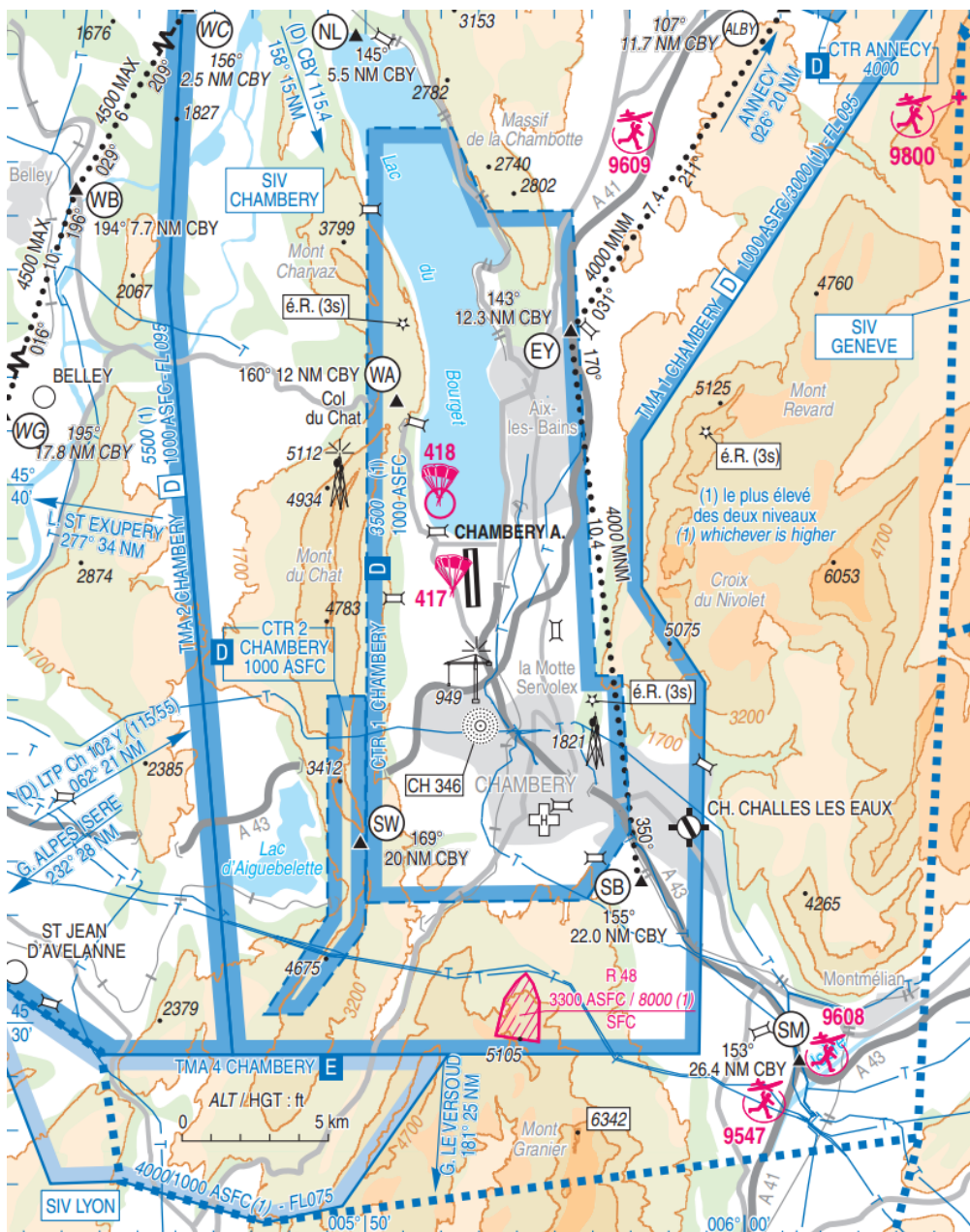
Positions et fréquences de contrôle		Voisines	Informations pratiques
		111	
LFLB_TWR : Chambéry Tour	CY (RWY 18) 118.300	109.5	Altitude : 779 ft (28 hPa)
	CH (NDB)	346	
LFLB_APP : Chambéry Approche	121.205		TMA 1 (D) : 1 000 ft ASFC / 3 000 ft - FL 095
Procédures d'approches principales			
ILS Y/Z 18 LFMM_NW_CTR : Marseille	CY (109.5) 123.805	175°	CTR 1 (D) : SFC - 1 000 ft Alt : 6 500 ft ASFC / 3 500 ft
Contrôle VPT 36		N/A	CTR 2 (D) : SFC - 1 000 ft ASFC
			TA : 6 500 ft
SID			

Piste	SID	Type	Niveau Initial	Remarques
18	BULOL 2L	RNAV	6 500 ft	N/A
	BULOL 2R			
	BUSIL 2L			
	BUSIL 2R			
	ESAPI 2L			
	ESAPI 2R			
	LSE 2R			
	LTP 2L			
	LTP 2R			
	ODIKI 2L			
	ODIKI 2R			
	PAS 2L			
	PAS 2R			
	PIRUV 2L			

Piste	SID	Type	Niveau Initial	Remarques
PIRUV 2R				
ROMAM 2L				
36	BELUS 2C	RNAV	6 500 ft	Par ATS
	BULOL 2C	RNAV	6 500ft	N/A
	BUSIL 2C			
	ESAPI 2C			
	LSE 2C			
	LTP 2C			
	ODIKI 2C			
	PAS 2C			
	PIRUV 2C			
	ROMAM 2C			
	VENAT 2C			

Piste	STAR	Type	IAF	Restrictions
18 & 36	AMVAR 3P	RNAV	PIRUV	6 500 ft
	FEDZI 3P			
	LTP 3P	RNAV	PIRUV	Par ATS 6 500 ft
	MEBAK 3P	RNAV	PIRUV	6 500 ft
	MURRO 3P			
	PINED 3P			
	ROMAM 3P			
	SALEV 3P	RNAV	PIRUV	Par ATS 6 500 ft
	SALEV 3Q	RNAV	PIRUV	6 500 ft

Procédures VFR		
Piste 18	Piste 36	Entrées / Sorties
Main Gauche	Main Droite	WC ; NL ; WB ; WG ; WA ; EY ; SB ; SM ; SW
2 100 ft QNH		



**Ce document a été édité et mis à jour par la Division IVAO France**

Revision #8

Created 18 June 2025 08:14:08 by Alban Vachez

Updated 10 July 2025 16:31:45 by Florian Hartmann