

LFKF - Figari Sud Corse



Fiche "Figari Sud Corse" LFKF

Avertissement : ce document est exclusivement réservé à la simulation aérienne et particulièrement aux pilotes et contrôleurs du réseau IFAO. Il ne doit en aucun cas être utilisé dans l'aviation réelle.

Positions et fréquences de contrôle			Informations pratiques
LFKF_GND : Figari Sol	121.805		Altitude : 85 ft (3 hPa)
LFKF_TWR : Figari Tour	120.300		CTA Ajaccio : FL 115 - FL 145 TMA 3 (D) : 2 500 ft - FL 115
LFKJ_APP : Ajaccio Approche	121.050		CTR (D) : SFC - 2 500 ft
LFMM_S_CTR : Marseille Contrôle	126.155		TA : 5 000 ft

Balises avoisinantes	
FGI (VOR-DME)	116.7

Procédures d'approches principales			
RNP 05	IF : IKF05	030°	Alt : 2 000 ft
ILS 23	GR (110.5)	225°	Alt : 4 000 ft

SID				
Piste	SID	Type	Niveau Initial	Remarques
05	AJO 3G	CONV	FL 070	N/A
	BTA 3G		FL 080	
	CORSI 3G		Niveau de transition	
	NEGAT 3G			
	CORSI 1D			
	LONSU 1D			
	NEGAT 1D			
	TINOT 1D			
	TORTU 1D		FL 120	
	VAREK 1D		Niveau de transition	
	BTA 1L	RNAV	FL 080	Sur autorisation ATS
	LONSU 1L		FL 090	N/A

SID				
Piste	SID	Type	Niveau Initial	Remarques
TINOT 1L	FL 080			
VAREK 1L				
23	AJO 4M	CONV	FL 060	
	BTA 4M		FL 110	
	CORSI 4M		3 000 ft	
	LONSU 4A	RNAV	3 000 ft	
	NEGAT 4A			
	TINOT 4A			
	VAREK 4A			

STAR				
Piste	STAR	Type	IAF	Altitude IAF
05	ASKAG 2R	RNAV	GALDA	4 000 ft
	BTA 2R*			
	LONSU 2R			
	NEGAT 2R			
	POULP 2R			

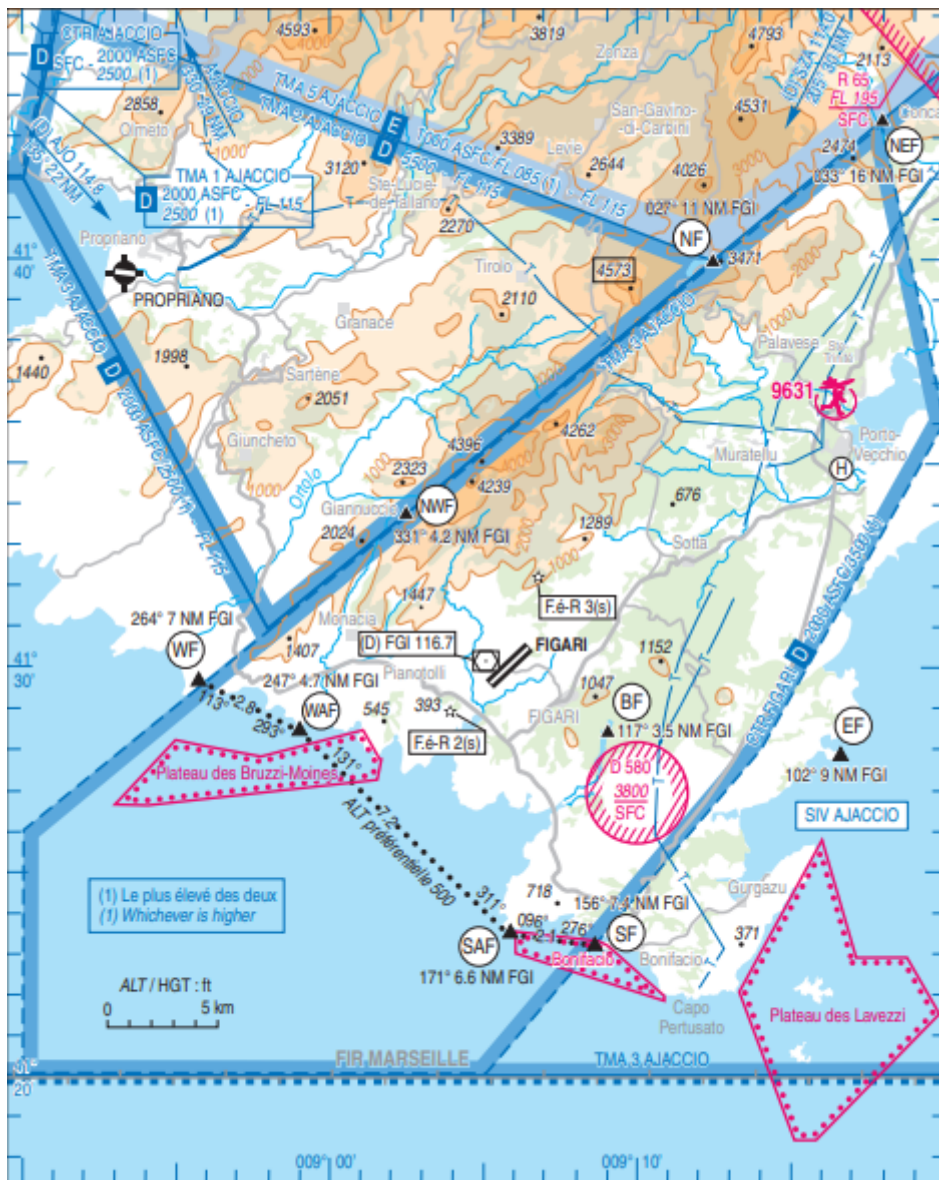
STAR				
Piste	STAR	Type	IAF	Altitude IAF
RUBAS 2R				
TEREZ 2R				
TORTU 2R				
VAREK 2R				
BTA 2G*	CONV	GALDA	5 000 ft	
LONSU 2G				
NEGAT 2G				
POULP 2G				
RUBAS 2G				
TEREZ 2G				
TORTU 2G				
VAREK 2G				
23	ASKAG 2F	RNAV	PINAL	6 000 ft

STAR				
Piste	STAR	Type	IAF	Altitude IAF
BTA 2F*	MASAL	5 000 ft		
LONSU 2V				
NEGAT 2V				
POULP 2V				
RUBAS 2V				
TEREZ 2V				
TORTU 2V				
VAREK 2V				
BTA 2P*	CONV	PINAL	6 000 ft	
LONSU 2M		MASAL	5 000 ft	
NEGAT 2M				
POULP 2M				
RUBAS 2M				

STAR				
Piste	STAR	Type	IAF	Altitude IAF
TEREZ 2M				
TORTU 2M				
VAREK 2M				

* : Sur clearance ATS

Procédures VFR avions		
Piste 05	Piste 23	Entrées / Sorties
Main Droite	Main Gauche	WF ; WAF ; NWF ; NF ; NEF ; EF ; BF ; SF ; SAF
1 100 ft QNH		



Ce document a été édité et mis à jour par la Division IVAO France