

LFKC - Calvi Sainte Catherine



Fiche "Calvi Sainte - Catherine" LFKC

Avertissement : ce document est exclusivement réservé à la simulation aérienne et particulièrement aux pilotes et contrôleurs du réseau IFAO. Il ne doit en aucun cas être utilisé dans l'aviation réelle.

| Positions et fréquences de contrôle | | Informations pratiques |
|-------------------------------------|---------|---------------------------------|
| LFKC_GND : Calvi Sol | 121.705 | Altitude : 210 ft (8 hPa) |
| LFKC_TWR : Calvi Tour | 123.200 | TMA 6 (D) : 2 000 ft - 4 000 ft |
| LFKB_APP : Bastia Approche | 123.825 | CTR (D) : SFC - 2 000 ft |
| LFMM_S_CTR : Marseille Contrôle | 126.155 | TA : 5 000 ft |

| Balises avoisinantes | |
|----------------------|-----|
| CV (NDB) | 375 |

| Procédures d'approches principales | | | |
|------------------------------------|------------|------|----------------|
| RNP Y 18 (Cat A, B) | IF : BISKI | 177° | Alt : 3 000 ft |
| RNP Z 18 (Cat C) | | | |

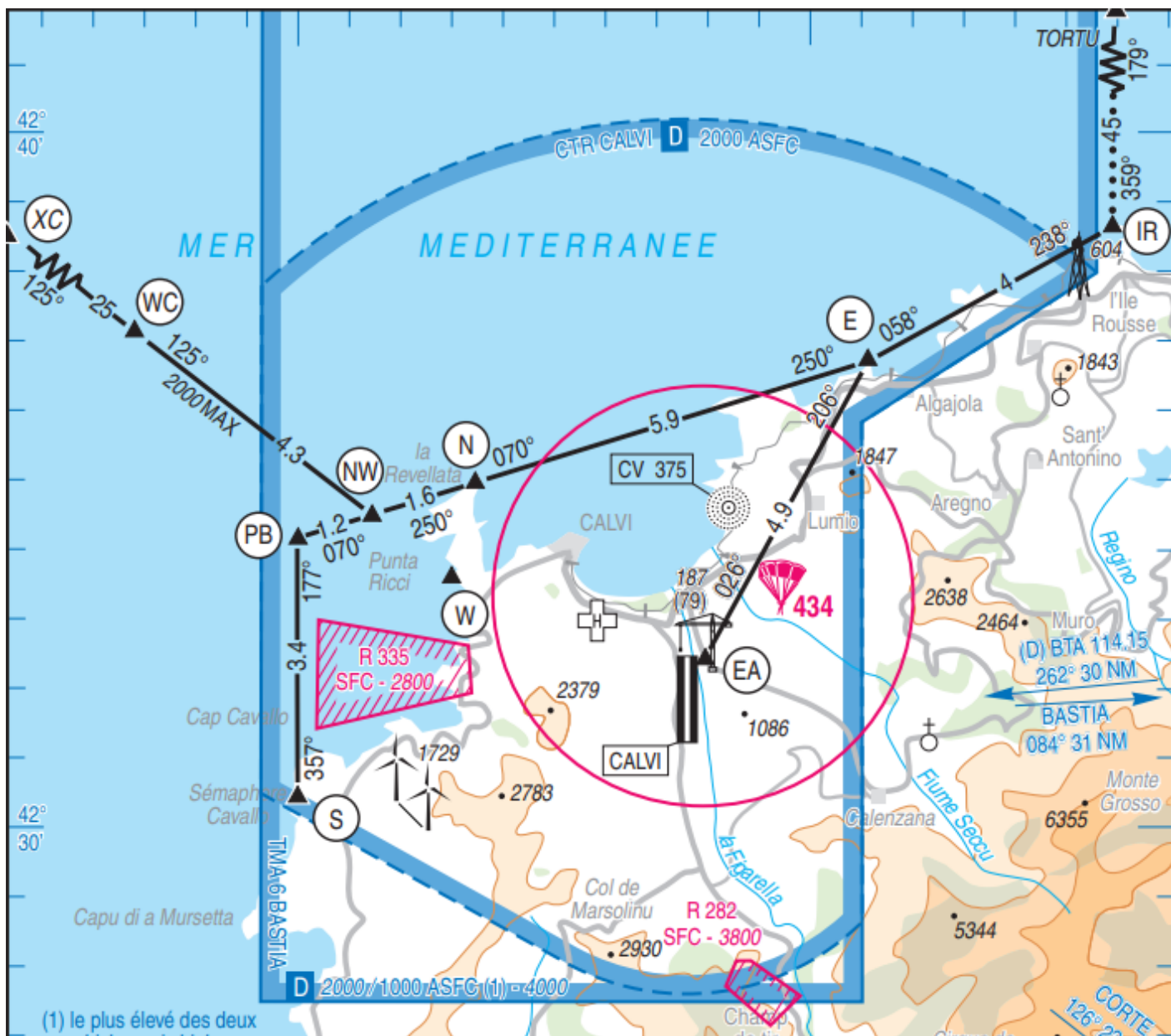
| SID | | | | |
|-------|----------|------|----------------|---|
| Piste | SID | Type | Niveau Initial | Remarques |
| 36 | AJO 1R | RNAV | Par ATS | N/A |
| | CAPCO 1R | | | |
| | MEGER 1R | | | FL 140 max à MEGER |
| | MERLU 1R | | | RFL < FL 115 |
| | NORKA 1R | | | N/A |
| | SODRI 1R | | | RFL < FL 125 pour MN, MD, TZ sinon > FL 145 |
| | TORTU 1R | | | FL 140 max à TORTU |
| | AJO 7C | CONV | Par ATS | N/A |
| | CAPCO 7C | | | |

| SID | | | | |
|----------|--------------------------|------|----------------|-----------|
| Piste | SID | Type | Niveau Initial | Remarques |
| MEGER 7C | FL 140 max jusqu'à TORTU | | | |
| MERLU 7C | RFL < FL 115 | | | |
| NORKA 7C | N/A | | | |

| STAR | | | | |
|-------|----------|------|-------|--------------|
| Piste | STAR | Type | IAF | Restrictions |
| 18 | CAPCO 2K | RNAV | BISKI | 3 000 ft |
| | LIBLO 2K | | | |
| | LIGUR 2K | | | |
| | NIRDO 2K | | | |
| | SODRI 2K | | | |
| | CAPCO 2L | CONV | ILROU | |
| | LIBLO 2L | | | |

| STAR | | | | |
|----------|------|------|-----|--------------|
| Piste | STAR | Type | IAF | Restrictions |
| LIGUR 2L | | | | |
| NIRDO 2L | | | | |
| SODRI 2L | | | | |

| Procédures VFR Avions | | |
|-----------------------|-------------|-----------------|
| RWY 18 | RWY 36 | Entrées/Sorties |
| Main Droite | Main Gauche | N/A |
| 1 200 ft QNH | | |



Ce document a été édité et mis à jour par la Division IVAO France

© IVAO France

FIR Marseille

AIRAC 2507

Revision #10

Created 7 April 2025 10:14:21 by Samuel Boudin

Updated 25 June 2025 11:27:27 by Samuel Boudin