

LFJR - Angers Marce



Fiche "Angers Marce" LFJR

Avertissement : ce document est exclusivement réservé à la simulation aérienne et particulièrement aux pilotes et contrôleurs du réseau IVAO. Il ne doit en aucun cas être utilisé dans l'aviation réelle.

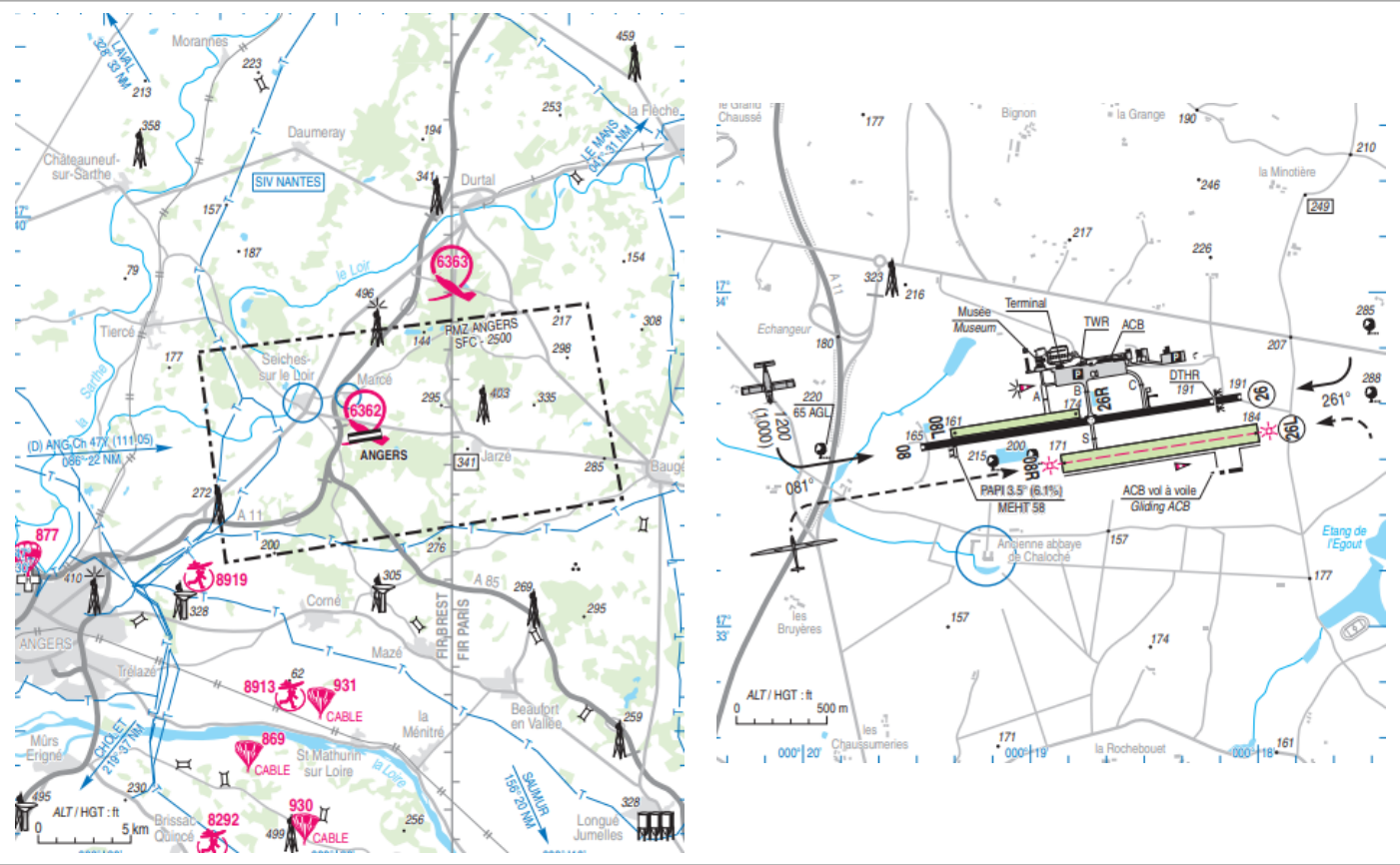
Positions et fréquences de contrôle		Informations pratiques
LFJR_FIS_TWR : Angers Information	124.705	Altitude : 194 ft (7 hPa)
LFJR_APP : Nantes Approche	124.430	TA : 5 000 ft
LFJR_CTR : Brest Contrôle	119.825	

Procédures d'approche principales			
RNP 08	IF : IJR08	081°	Alt : 3 000 ft

RNP 26	IF : IJR26	261°	Alt : 3 000 ft
--------	------------	------	----------------

Procédures VFR		
RWY 08	RWY 26	Entrées/Sorties
Main Gauche*	Main Droite*	N/A
1 200 ft QNH		

* Circuit au sud (QFU08 : Main Droite, QFU 26 : Main Gauche) pour la piste gazonnée (08R/26L).



Ce document a été édité et mis à jour par la Division IVAO France

Revision #15

Created 7 May 2025 14:48:59 by Enzo Le Bris-Leleux

Updated 25 June 2025 11:35:33 by Samuel Boudin