

LFGJ - Dole Tavaux



Fiche "Dole Tavaux" LFGJ

Avertissement : ce document est exclusivement réservé à la simulation aérienne et particulièrement aux pilotes et contrôleurs du réseau IVAO. Il ne doit en aucun cas être utilisé dans l'aviation réelle.

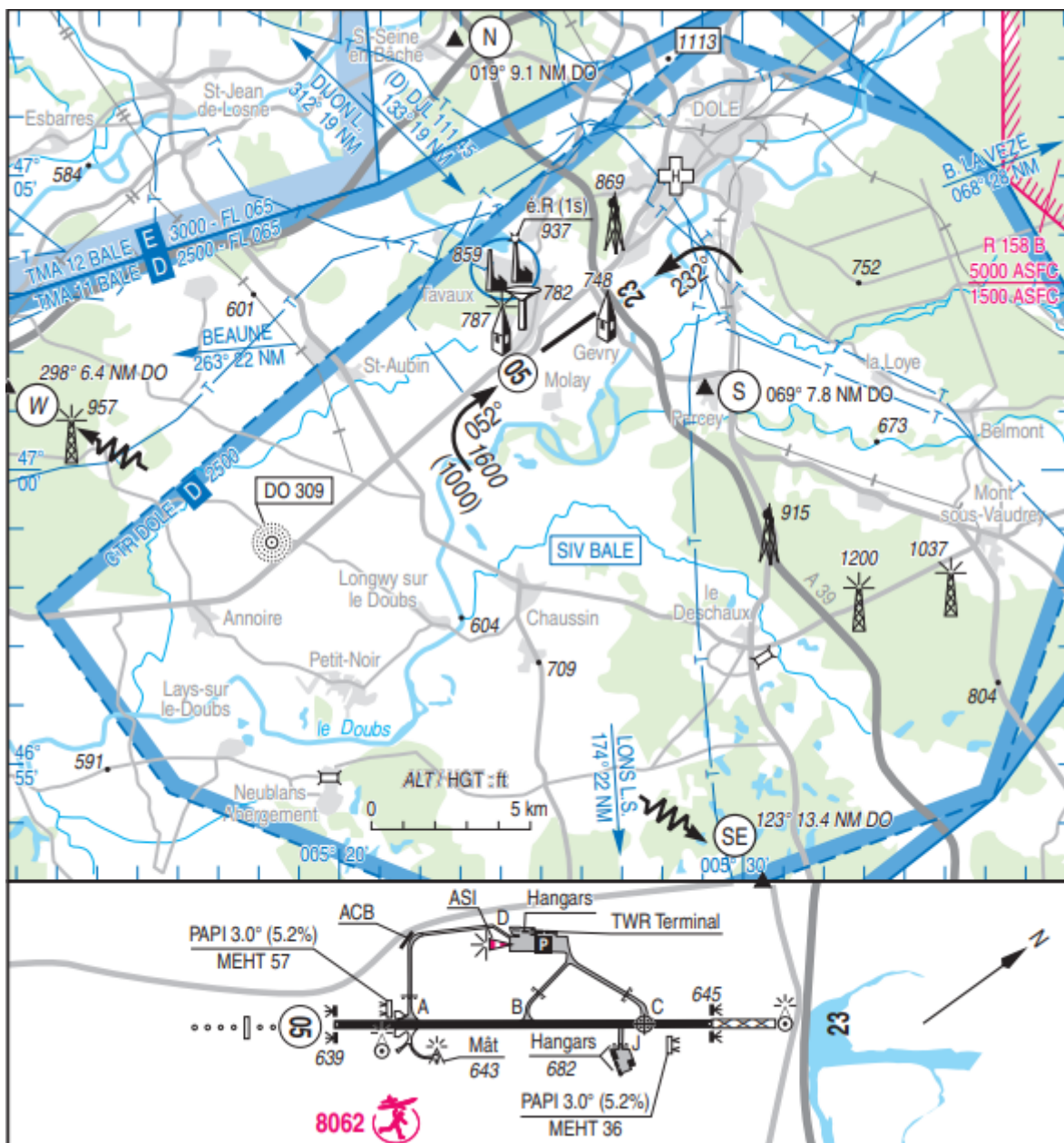
Positions et fréquences de contrôle		Informations pratiques
LFGJ_TWR : Dole Tour	130.775	Altitude : 645 ft (24 hPa)
LFSB_APP : Bâle Approche	133.510	TMA 1.1 (D) : 2 500 ft - FL 065
LFEE_CTR : Reims Contrôle	127.555	CTR (D) : SFC - 2 500 ft
		TA : 5 000 ft

Balises avoisinantes

DO (NDB)	309
DO (RWY 05)	109.35

Procédures d'approches principales			
RNP 05	IF : IGJ05	052°	Alt : 3 000 ft

Procédures VFR		
RWY 05	RWY 23	Entrées/Sorties
Main Droite	Main Gauche	W ; N ; S ; SE
1 600 ft QNH		



Ce document a été édité et mis à jour par la Division IVAO France