

# LFBI - Poitiers Biard



## Fiche "Poitiers Biard" LFBI

**Avertissement :** ce document est exclusivement réservé à la simulation aérienne et particulièrement aux pilotes et contrôleurs du réseau IFAO. Il ne doit en aucun cas être utilisé dans l'aviation réelle.

Positions et fréquences de contrôle		Informations pratiques
LFBI_TWR : Poitiers Tour	118.500	Altitude : 423 ft (16 hPa)
LFBI_APP : Poitiers Approche	134.100	TMA 1 (D) : 2 500 ft - 4 000 ft
LFBB_CTR : Bordeaux Contrôle	125.105	CTR (D) : SFC - 2 500 ft
		TA : 5 000 ft

Balises avoisinantes	
POI (VOR)	113.3

Procédures d'approches principales			
RNP 03	IF : IBI03	030°	Alt : 3 000 ft
RNP 21	IF : IBI21	210°	

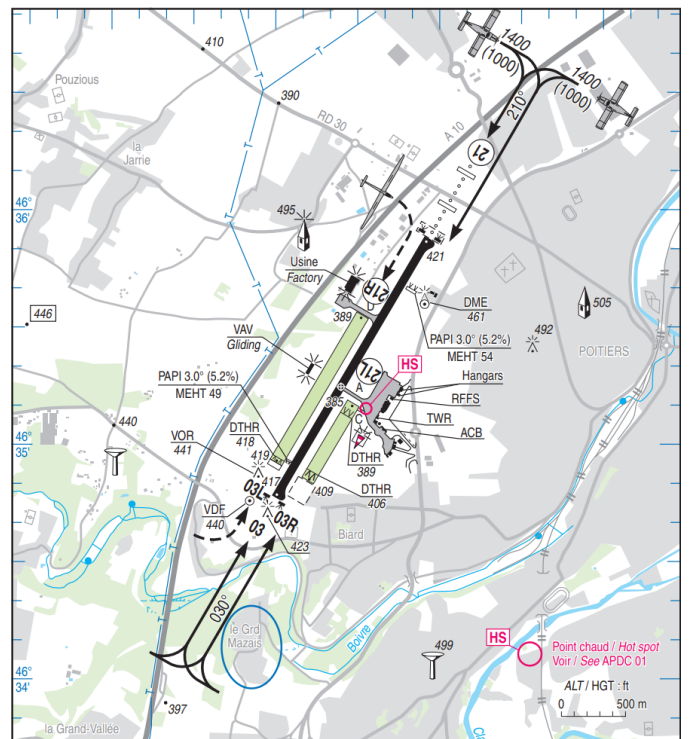
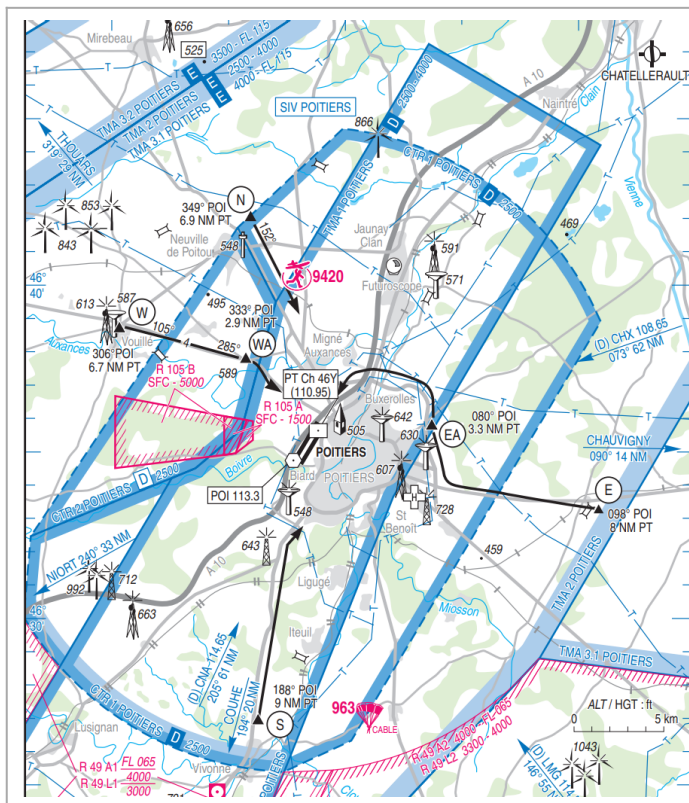
SID				
Piste	SID	Type	Niveau Initial	Restrictions
03	ABSIE 6T	RNAV	Par ATS	N/A
	BALAN 6T			
	GINON 6T			
	OLINO 6T			
	OMARI 6T			
	VERAC 6T		FL 070	
	BALAN 6N	CONV	Par ATS	
	GINON 6N			
	VERAC 6N			
21	ABSIE 6V	RNAV	Par ATS	N/A
	BALAN 6V			
	GINON 6V			
	OLINO 6V			
	OMARI 6V			
	VERAC 6V		FL 070	
	ABSIE 6S	CONV	Par ATS	
	BALAN 6S			

SID				
Piste	SID	Type	Niveau Initial	Restrictions
GINON 6S				
VERAC 6S				

STAR				
Piste	STAR	Type	IAF	Restrictions
03	ABSIE 6G	RNAV	BI034	3 000 ft
	BALAN 6G		BI033	
	GINON 6G		BI034	
	OLINO 6G		BI033	
	OMARI 6G			
	VERAC 6G		IBI03	
21	ABSIE 6H	RNAV	BI212	3 000 ft
	BALAN 6H		BI215	
	GINON 6H		BI212	
	OLINO 6H		BI215	
	OMARI 6H		BI210	
	VERAC 6H		BI212	
03 & 21	ABSIE 6B	CONV	POI	3 000 ft
	BALAN 6B			
	GINON 6B			
	OLINO 6B			
	VERAC 6B		POI/BI030	

## Procédures VFR

RWY 03	RWY 21	Entrées/Sorties
Main Droite/Gauche		W ; WA ; N ; E ; EA ; S
1 400 ft QNH		QFU 21 préférentiel cause procédure IFR Éviter TDP côté ville



**Ce document a été édité et mis à jour par la Division IVAO France**