

# LFBE - Bergerac Dordogne Périgord



## Fiche "Bergerac Dordogne Périgord" LFBE

**Avertissement** : ce document est exclusivement réservé à la simulation aérienne et particulièrement aux pilotes et contrôleurs du réseau IFAO. Il ne doit en aucun cas être utilisé dans l'aviation réelle.

Positions et fréquences de contrôle		Informations pratiques
LFBE_TWR : Bergerac Tour	119.800	Altitude : 172 ft (7 hPa)
LFBD_APP : Aquitaine Approche	129.875	CTR (D) : SFC - 2 000 ft
LFBB_CTR : Bordeaux Contrôle	118.100	TMA 8 (D) : 2 000 ft - FL 115
		TA : 5 000 ft

Procédures d'approches principales

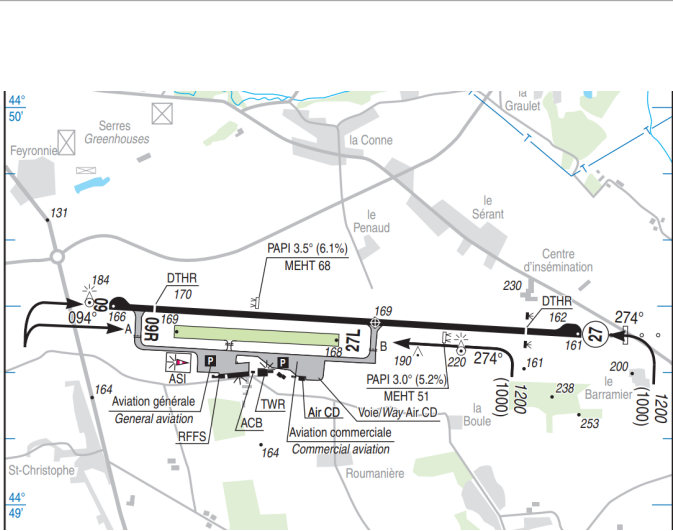
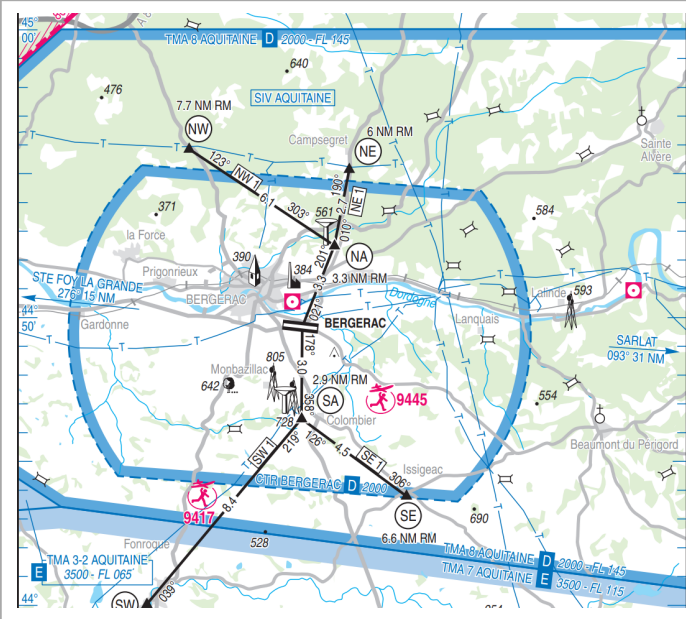
RNP 09	IF : IBE09	094°	Alt : 2 500 ft
ILS 27	RM (108.15)	274°	

SID				
Piste	SID	Type	Niveau Initial	Remarques
09	VELIN 8E	RNAV	Par ATS	N/A
	SECHE 8E			
	BUGUS 8E			
27	VELIN 8W	RNAV	Par ATS	N/A
	SECHE 8W			
	BUGUS 8W			

STAR				
Piste	STAR	Type	IAF	Restrictions
09	BUGUS 8P	RNAV	BE091	3 000 ft
	RUMEL 8P			
	VELIN 8P		BR092	2 500 ft
27	BUGUS 8T	RNAV	IBE27	2 500 ft
	RUMEL 8T			
	VELIN 8T		BE271	

Procédures VFR

RWY 09	RWY 27	Entrées/Sorties
Main Droite	Main Gauche	NW ; NA ; NE ; SA ; SE ; SW
1 200 ft QNH		



**Ce document a été édité et mis à jour par la Division IVAO France**

© <a href="#">IVAO France</a>	<a href="#">FIR de Bordeaux</a>	<a href="#">AIRAC 2507</a>
-------------------------------	---------------------------------	----------------------------

Revision #6  
 Created 7 April 2025 09:21:29 by Samuel Boudin  
 Updated 27 June 2025 09:50:35 by Samuel Boudin