


LFBA - Agen la Garenne



Fiche "Agen La Garenne" LFBA

Avertissement : ce document pratique est exclusivement réservé à la simulation aérienne et particulièrement aux pilotes et contrôleurs du réseau IFAO. Il ne doit en aucun cas être utilisé dans l'aviation réelle.

Positions et fréquences de contrôle			Informations pratiques
LFBA_TWR : Agen Tour	121.300		Altitude : 204 ft (8 hPa)
LFBO_APP : Toulouse Approche	129.305		CTR (D) : SFC - 2 000 ft
LFBB_CTR : Bordeaux Contrôle	125.105		TA : 5 000 ft

Balises avoisinantes	
 AGN (DME)	114.8

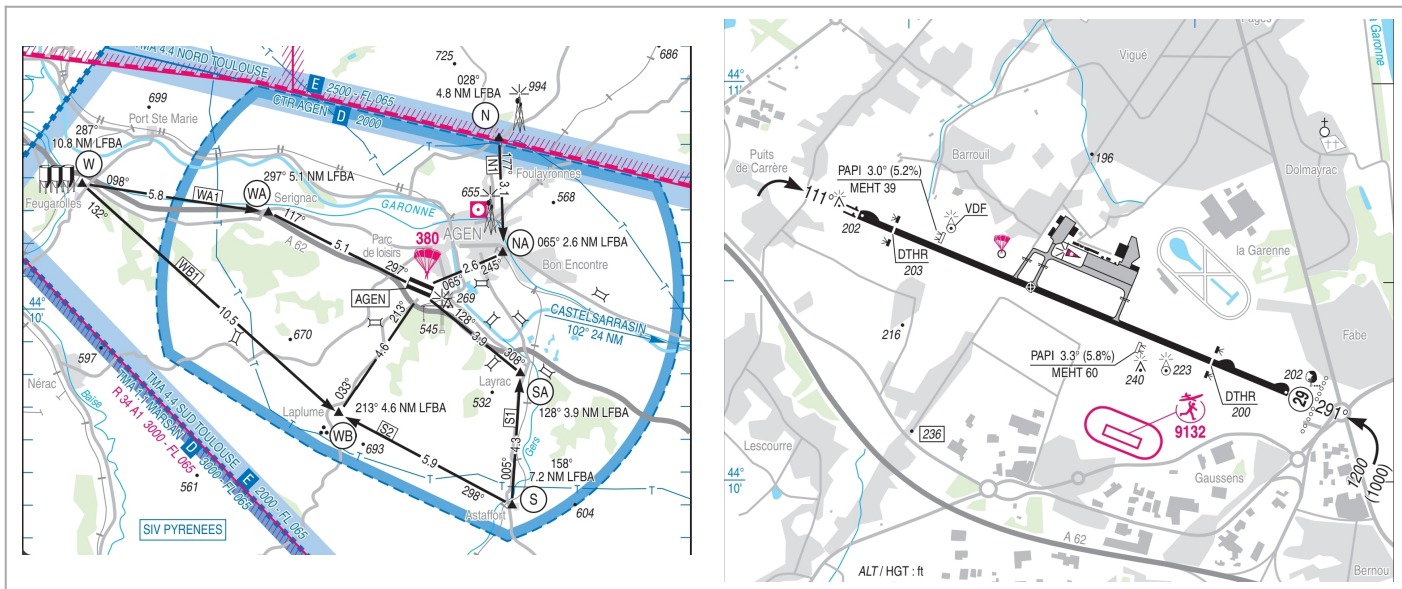
Procédures d'approches principales

RNP 29	IF: IBA29	292°	Alt : 2 500 ft
--------	-----------	------	----------------

SID				
Piste	SID	Type	Niveau Initial	Remarques
29	AGN 3W	RNAV	Par ATS	N/A
	PERIG 3W			

STAR				
Piste	STAR	Type	IAF	Restrictions
29	AGN 1V	RNAV	IBA29	2 500 ft
	LACOU 1V		BA306	

Procédures VFR		
RWY 11	RWY 29	Entrées/Sorties
Main Droite	Main Gauche	W ; WA ; N ; NA ; WB ; SA ; S QFU 29 préférentiel cause procédures IFR
1 200 ft QNH		



Ce document a été édité et mis à jour par la Division IVAO France

Revision #7

Created 7 April 2025 08:55:43 by Samuel Boudin

Updated 27 June 2025 09:46:05 by Samuel Boudin