

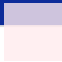
LFAT - Le Touquet Elizabeth II



Fiche « Le Touquet Elizabeth II » LFAT

Avertissement : ce document est exclusivement réservé à la simulation aérienne et particulièrement aux pilotes et contrôleurs du réseau IVAO. Il ne doit en aucun cas être utilisé dans l'aviation réelle.

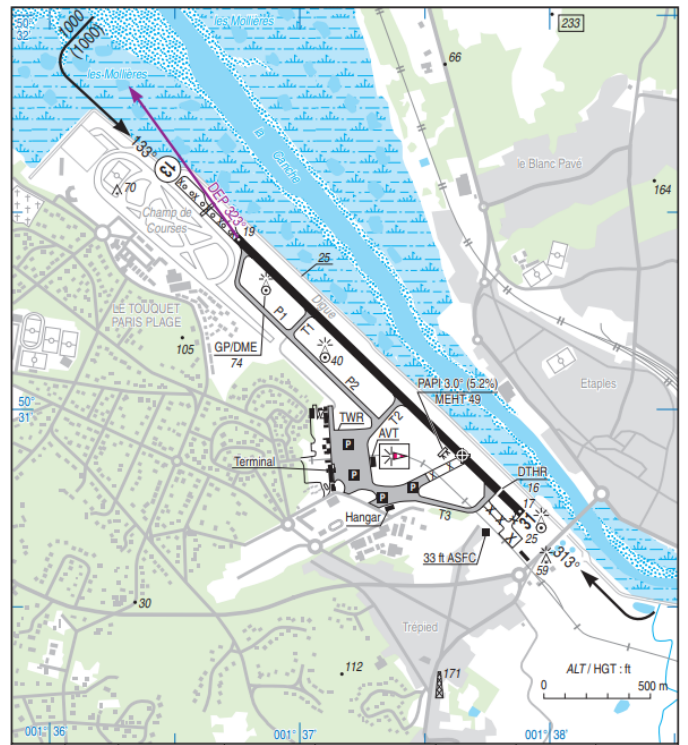
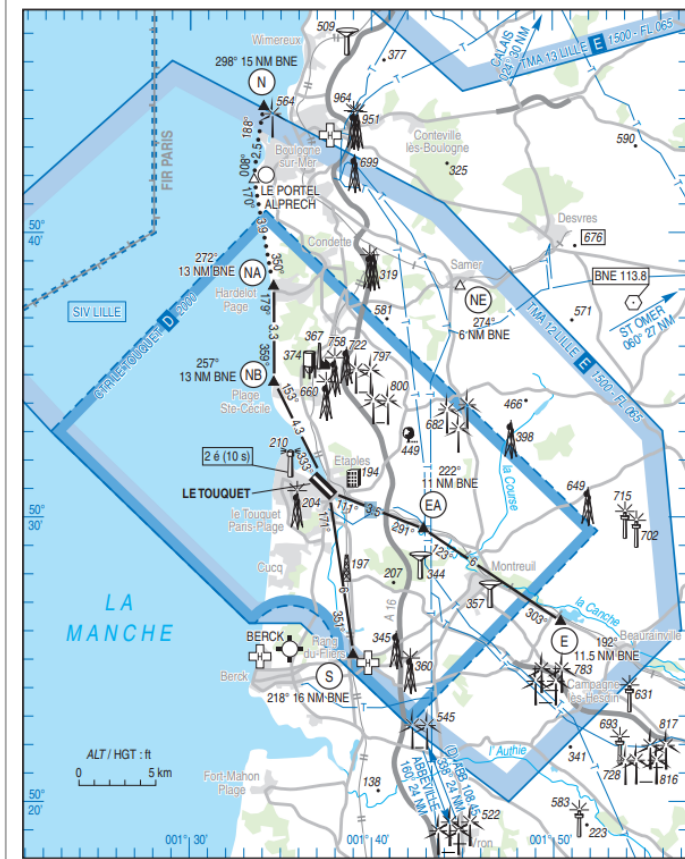
| Positions et fréquences de contrôle | | Infos pratiques |
|-------------------------------------|---------|---------------------------------------|
| LFAT_GND : Le Touquet Sol | 121.755 | Altitude : 21 ft (1 hPa) |
| LFAT_TWR : Le Touquet Tour | 118.450 | TMA 1.2 Lille (E) : 1 500 ft - FL 065 |
| LFQQ_APP : Lille Approche | 126.480 | CTR Le Touquet (D) : SFC - 2 000 ft |
| LFFF_CTR : Paris Contrôle | 128.105 | TA : 5 000 ft |

| Balises avoisinantes | |
|---|-------|
|  BNE (VOR) | 113.8 |

| Procédures d'approche principales | | | |
|-----------------------------------|-------------|------|----------------|
| ILS/LOC 13 | LT (110.15) | 133° | Alt : 2 000 ft |
| RNP 31 | IF : ESIVI | 313° | Alt : 2 000 ft |

| SID | | | | |
|-------|--------|------|----------------|-----------|
| Piste | SID | Type | Niveau Initial | Remarques |
| 13 | BNE 1Y | CONV | Par ATS | N/A |
| 31 | BNE 1Z | | | |

| Procédures VFR | | |
|----------------|-------------|----------------------------------|
| RWY 31 | RWY 13 | Entrées/Sorties |
| Main Droite | Main Gauche | N ; NB ; NA ; N ; E ; EA ; A ; S |
| 1 000 ft QNH | | |



Ce document a été édité et mis à jour par la Division IVAO France

© IVAO France

FIR Paris

AIRAC 2507

Revision #9

Created 7 April 2025 09:33:57 by Samuel Boudin

Updated 6 July 2025 17:11:38 by Samuel Boudin